

## Kompakte 2 Zi.Wohnung mit Terrasse nach Süden



Wohnanlage Südseite

**Objektnummer: 320**

**Eine Immobilie von IMMOBILIS – Kathrin Reitz**



## Zahlen, Daten, Fakten

<b>Art:</b>	Wohnung
<b>Land:</b>	Österreich
<b>PLZ/Ort:</b>	6170 Zirl
<b>Baujahr:</b>	2008
<b>Zustand:</b>	Gepflegt
<b>Alter:</b>	Neubau
<b>Wohnfläche:</b>	62,02 m <sup>2</sup>
<b>Nutzfläche:</b>	62,02 m <sup>2</sup>
<b>Gesamtfläche:</b>	79,13 m <sup>2</sup>
<b>Zimmer:</b>	2
<b>Bäder:</b>	1
<b>WC:</b>	1
<b>Terrassen:</b>	1
<b>Stellplätze:</b>	1
<b>Keller:</b>	4,31 m <sup>2</sup>
<b>Heizwärmebedarf:</b>	A 22,70 kWh / m <sup>2</sup> * a
<b>Gesamtenergieeffizienzfaktor:</b>	B 0,89
<b>Kaufpreis:</b>	353.000,00 €
<b>Betriebskosten:</b>	120,54 €
<b>Heizkosten:</b>	22,43 €
<b>Sonstige Kosten:</b>	66,21 €
<b>Infos zu Preis:</b>	

zzgl. 27.000 € KFZ Stellplatz TG BK/HK lt. Vorschriftung 2025 incl. KFZ Stellplatz

### Provisionsangabe:

3% des Kaufpreises zzgl. 20% USt.

## Ihr Ansprechpartner





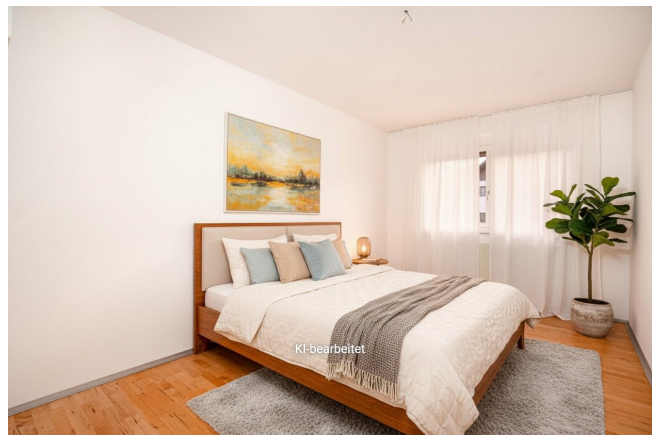






















## Objektbeschreibung

2 Zi-Wohnung mit Terrasse nach Süden in Ruhelage!

Die gepflegte 2 Zimmer Wohnung liegt in einer gut instand gehaltenen Wohnanlage bestehend aus zwei Baukörpern mit Tiefgarage, welche im Jahr 2008 neu errichtet wurde.

Im 1. Obergeschoß gelegen, umfasst die Wohnung rd. 62,00 m² und besteht aus Diele, einem großzügigen Wohnzimmer mit offenem Küchenbereich, einem Schlafzimmer, einem Badezimmer sowie einem Abstellraum. Dem Wohnbereich vorgelagert ist eine schöne Terrasse mit rd. 17 m² nach Süden mit herrlichem Blick. Mit viel Licht und Sonne, luftig und gepflegt zeigt sich die Wohnung von ihrer besten Seite.

Zur Wohnung wird ein KFZ-Stellplatz in der Tiefgarage verkauft. Der Preis dafür beträgt 27.000,00 €. Sie parken bequem in der hauseigenen Tiefgarage. Für Dinge die Sie nicht jeden Tag brauchen steht ein Kellerabteil bereit. Eine moderne Einbauküche mit Elektrogeräten ist vorhanden und im Wohnungspreis bereits inkludiert. An Insektenschutz, Rollläden und Markise für warme Sommertage wurde ebenfalls gedacht. Sie werden sehen diese kompakte 2 Zi.-Wohnung wird Sie begeistern.

Gerne übermitteln wir Ihnen auf Anfrage unter Bekanntgabe Ihrer Kontaktdaten das Exposé mit weiteren Details. Für ein Beratungsgespräch stehen wir für Sie bereit!

Der Vermittler ist als Doppelmakler tätig.

### Infrastruktur / Entfernungen

#### Gesundheit

Arzt <500m

Apotheke <500m

Krankenhaus <2.000m

#### Kinder & Schulen

Schule <500m

Kindergarten <500m

Universität <7.500m

#### Nahversorgung

Supermarkt <1.000m

Bäckerei <500m

Einkaufszentrum <6.500m

#### Sonstige



Bank <500m  
Geldautomat <500m  
Post <500m  
Polizei <500m

**Verkehr**

Bus <500m  
Straßenbahn <7.500m  
Bahnhof <1.500m  
Autobahnanschluss <1.000m  
Flughafen <8.000m

Angaben Entfernung Luftlinie / Quelle: OpenStreetMap