

**#SQ - BEFRISTET VERMIETET: HELLE, CHARMANTE
2-ZIMMER-WOHNUNG**



Objektnummer: 21105

Eine Immobilie von STADTQUARTIER Real Estate Group

Zahlen, Daten, Fakten

Art:	Wohnung - Etage
Land:	Österreich
PLZ/Ort:	1050 Wien
Baujahr:	1957
Wohnfläche:	46,31 m ²
Nutzfläche:	46,31 m ²
Zimmer:	2
Bäder:	1
WC:	1
Heizwärmebedarf:	E 171,50 kWh / m ² * a
Gesamtenergieeffizienzfaktor:	D 2,46
Kaufpreis:	239.000,00 €
Betriebskosten:	115,51 €
USt.:	14,70 €
Provisionsangabe:	

3% des Kaufpreises zzgl. 20% USt.

Ihr Ansprechpartner



Mona Taghavi

STADTQUARTIER Home GmbH
Börseplatz 1/1/7
1010 Wien

T +43650 2311113





**KEINE EINTRAGUNGS-
GEBÜHREN IN HÖHE VON INSG.
2,3% DES KAUFPREISES.
BIS ZU €11.500,- ERSPARNIS.**



MEHR INFOS HIER



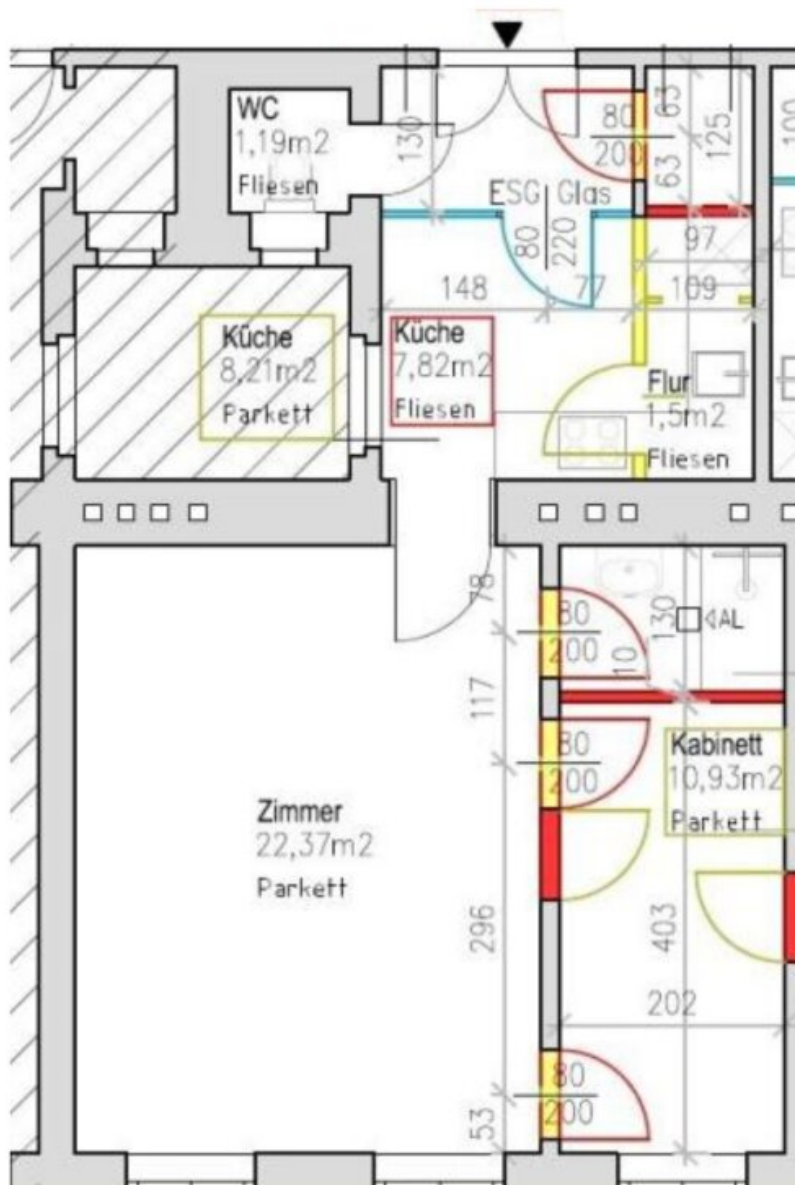


**BEFREIUNG VON DER
GRUNDBUCH-EINTRAGUNGS-
GEBÜHR BEI ERWERB VON
WOHNRAUM.**

 MEHR INFOS HIER

SO KLER





Objektbeschreibung

Zum Verkauf gelangt eine befristet vermietete 2-Zimmer-Wohnung im 4. Stock in guter Lage des 5. Bezirks! Die Liegenschaft verfügt über einen Personenlift.

Eckdaten im Überblick:

Wohnfläche: ca. 46,31m²

Zimmer: 2

Küche: ja, komplett ausgestattet

WC: ja

Bad: ja

Abstellraum: ja

Lift: ja

Zustand: saniert

Raumaufteilung:

Vorraum

moderne Einbauküche

Bad mit Dusche

Wohnzimmer

Schlafkabinett

separates WC

Abstellraum mit WM Anschluss

Kosten:

Kaufpreis: € 239.000,--

Provision: 3% vom KP zzgl. gesetzl. MwSt.

Die Wohnung ist befristet vermietet bis 14.9.2026.

Nähere Informationen zur Gebührenbefreiung finden Sie unter:

<https://www.bmj.gv.at/themen/Fokusthemen/Befreiung-von-der-Grundbuch-Eintragungsgebühr-bei-Erwerb-von-Wohnraum.html>

Wir weisen darauf hin, dass zwischen dem Vermittler und dem zu vermittelnden Dritten ein familiäres oder wirtschaftliches Naheverhältnis besteht.

Der Vermittler ist als Doppelmakler tätig.

Infrastruktur / Entfernungen**Gesundheit**

Arzt <500m

Apotheke <500m

Klinik <1.000m

Krankenhaus <1.000m

Kinder & Schulen

Schule <500m

Kindergarten <500m

Universität <1.000m

Höhere Schule <1.000m

Nahversorgung

Supermarkt <500m

Bäckerei <500m

Einkaufszentrum <1.000m

Sonstige

Geldautomat <500m

Bank <500m

Post <500m

Polizei <500m

Verkehr

Bus <500m

U-Bahn <500m

Straßenbahn <1.000m

Bahnhof <1.000m

Autobahnanschluss <3.500m

Angaben Entfernung Luftlinie / Quelle: OpenStreetMap