

#SQ - ALTBAU: SCHÖNE, HELLE 2-ZIMMER-WOHNUNG



Objektnummer: 21108

Eine Immobilie von STADTQUARTIER Real Estate Group

Zahlen, Daten, Fakten

Art:	Wohnung
Land:	Österreich
PLZ/Ort:	1160 Wien
Alter:	Altbau
Wohnfläche:	44,28 m ²
Nutzfläche:	44,28 m ²
Zimmer:	2
Bäder:	1
WC:	1
Kaufpreis:	249.000,00 €
Provisionsangabe:	

3% des Kaufpreises zzgl. 20% USt.

Ihr Ansprechpartner



Mona Taghavi

STADTQUARTIER Home GmbH
Börseplatz 1/1/7
1010 Wien

T +43650 2311113
H +43650 2311113

Gerne stehe ich Ihnen für weitere Informationen oder einen Besichtigungstermin zur Verfügung.





**KEINE EINTRAGUNGS-
GEBÜHREN IN HÖHE VON INSG.
2,3% DES KAUFPREISES.
BIS ZU €11.500,- ERSPARNIS.**



MEHR INFOS HIER



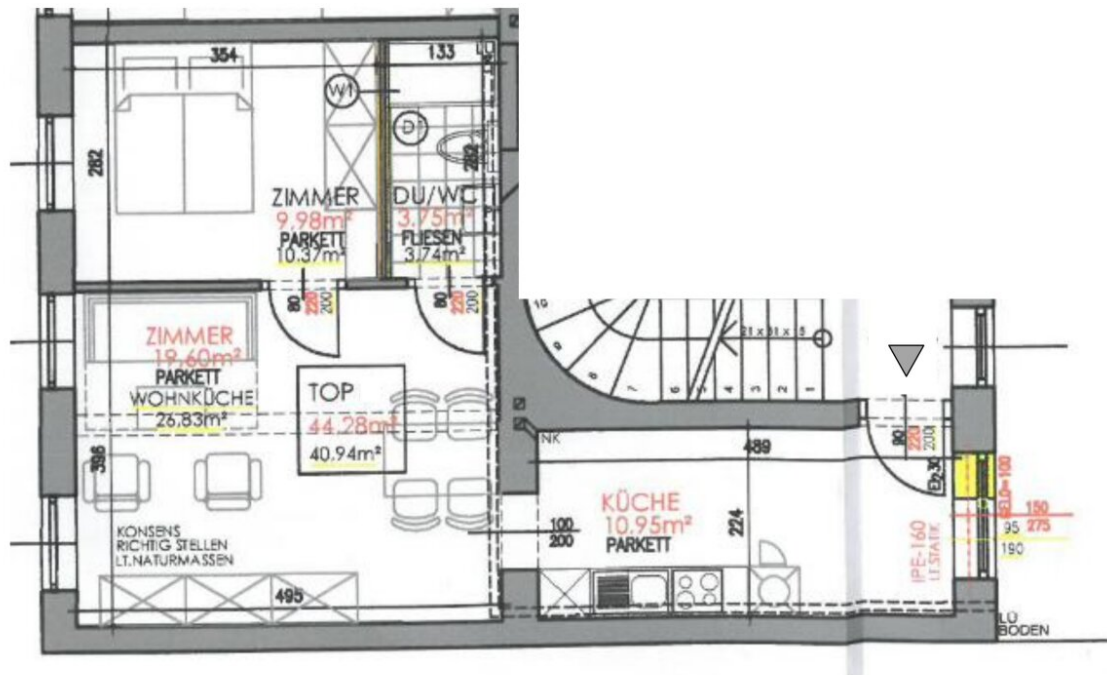


**BEFREIUNG VON DER
GRUNDBUCH-EINTRAGUNGS-
GEBÜHR BEI ERWERB VON
WOHNRAUM.**



MEHR INFOS HIER





Objektbeschreibung

Zum Verkauf gelangt eine sehr schöne und helle 2-Zimmer-Wohnung im 1. Stock eines Altbaus!

Eckdaten im Überblick:

Wohnfläche: ca. 44,28m²

Zimmer: 2

Küche: Anschlüsse vorhanden

WC: 1

Bad: 1

Raumaufteilung:

Vorraum

Küche

Wohnzimmer

Bad mit Dusche und WC

Schlafzimmer

Ausstattung:

Parkettboden

Fussbodenheizung

Kosten:

Kaufpreis: EUR 249.000,--

Provision: 3% vom KP zzgl. gesetzl. MwSt.

Nähere Informationen zur Gebührenbefreiung finden Sie unter:

<https://www.bmj.gv.at/themen/Fokusthemen/Befreiung-von-der-Grundbuch-Eintragungsgebühr-bei-Erwerb-von-Wohnraum.html>

Hinweis gemäß Energieausweisvorlagegesetz: Ein Energieausweis wurde vom Eigentümer bzw. Verkäufer, nach unserer Aufklärung über die generell geltende Vorlagepflicht, sowie Aufforderung zu seiner Erstellung noch nicht vorgelegt. Daher gilt zumindest eine dem Alter und der Art des Gebäudes entsprechende Gesamtenergieeffizienz als vereinbart. Wir übernehmen keinerlei Gewähr oder Haftung für die tatsächliche Energieeffizienz der angebotenen Immobilie.

Wir weisen darauf hin, dass zwischen dem Vermittler und dem zu vermittelnden Dritten ein familiäres oder wirtschaftliches Naheverhältnis besteht.

Der Vermittler ist als Doppelmakler tätig.

Infrastruktur / Entfernungen

Gesundheit

Arzt <500m

Apotheke <500m

Klinik <500m

Krankenhaus <1.500m

Kinder & Schulen

Schule <500m

Kindergarten <500m

Universität <1.000m

Höhere Schule <1.000m

Nahversorgung

Supermarkt <500m

Bäckerei <500m

Einkaufszentrum <1.000m

Sonstige

Geldautomat <500m

Bank <500m

Post <500m

Polizei <500m

Verkehr

Bus <500m

U-Bahn <1.000m

Straßenbahn <500m

Bahnhof <1.000m

Autobahnanschluss <4.500m

Angaben Entfernung Luftlinie / Quelle: OpenStreetMap