

**#SQ - ANLEGER AUFGEPASST! UNBEFRISTET
VERMIETETE 1-ZIMMER-ALTBAUWOHNUNG -
MÄRZSTRASSE**



Objektnummer: 21121

Eine Immobilie von STADTQUARTIER Real Estate Group

Zahlen, Daten, Fakten

Art:	Wohnung
Land:	Österreich
PLZ/Ort:	1140 Wien
Baujahr:	1900
Alter:	Altbau
Wohnfläche:	38,98 m ²
Nutzfläche:	38,98 m ²
Zimmer:	1
Bäder:	1
WC:	1
Keller:	1,50 m ²
Kaufpreis:	129.000,00 €
Kaufpreis / m²:	3.309,39 €
Provisionsangabe:	

3% des Kaufpreises zzgl. 20% USt.

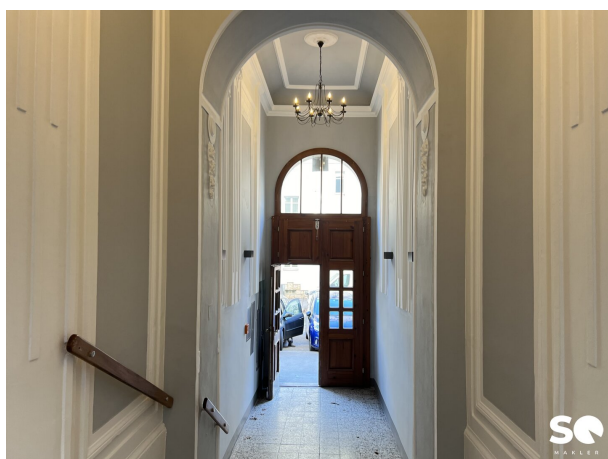
Ihr Ansprechpartner



Mona Taghavi

STADTQUARTIER Home GmbH
Börseplatz 1/1/7
1010 Wien

T +43650 2311113
H +43650 2311113





MÄRZSTRASSE 124
1140 WIEN

TOP 2 / HOCHPARTERRE
ca. 34,25m²

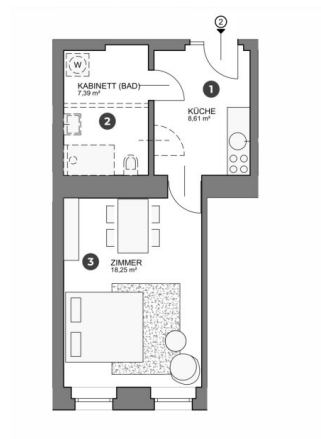
1	Küche	8,61 m ²
2	Kabinett (Bad)	7,39 m ²
3	Zimmer	18,25 m ²

KAUFPREIS
125.000,- €

STADTQUARTIER
REAL ESTATE GROUP

mi24@stadtquartier.at
+43 1 796 15 58

Alle angegebenen Informationen beruhen auf Unterlagen und Aussagen der Eigentümer und ihrer Vertreter und sind ohne Gewähr. Für die Richtigkeit und Vollständigkeit der auf dieser Website gemachten Aussagen wird jegliche Haftung, sowohl von der STADTQUARTIER Home GmbH als auch seitens des Verkäufers unwiderruflich ausgeschlossen. Falls ein Kaufvertragsabschluss fällt, eine Provision von 3 % des Transaktionswerts zuzüglich gesetzlicher Umsatzsteuer an. Bei den Grundrissen handelt es sich um graphische Darstellungen, welche der Visualisierung dienen und unverbindlich sind. Einrichtungen sind nicht Gegenstand des Kaufs und dienen nur als Vorschlag. Die Raumbezeichnungen beruhen auf zur Verfügung gestellte Unterlagen/Pläne der Verkaufseite, können ebenso wie die dargestellten Bodenbeläge und Raumgrößen von der Realität abweichen und sind somit unverbindlich.



0 1 5 10



Objektbeschreibung

Zum Verkauf gelangt eine unbefristet vermietete 1-Zimmer-Wohnung mit separater Küche im 1. OG in einem Altbau errichtet um die Jahrhundertwende, wenige Minuten zu Fuß entfernt von der nächsten U3-Station. Die Liegenschaft verfügt über einen Personenlift.

Im gesamten Gebäude werden insgesamt 30 Einheiten verkauft, ca. 35-145m². Davon sind 14 Wohnungen bestandsfrei. Zusätzlich können 4 sanierte Wohnungen im Dachgeschoß erworben werden sowie 7 befristet vermietete Wohnungen und 4 unbefristet vermietete Wohnungen - perfekt geeignet als Anlage. Weiters steht ein Lager mit Gartenfläche zum Verkauf.

Nähere Informationen finden Sie unter: <https://www.m124-wien.com>

Eckdaten im Überblick:

WNFL: ca. 38,98m²

Zimmer: 1

Küche: separat

Bad: 1

WC: 1

Lift: ja

Keller: ja

Zustand: durchschnittlich

Raumaufteilung:

Vorraum

WC

Bad (mit Dusche)

Küche

Wohn-/ Schlafrum

Die Wohnung ist unbefristet vermietet.

Kosten:

Kaufpreis: € 129.000,--

Provision: 3% vom KP zzgl. gesetzl. MwSt.

Es stehen noch weitere unbefristet vermietete Wohnungen im Haus zum Verkauf.

Gerne stehen wir Ihnen für nähere Informationen zur Verfügung.

	WNFL	Kaufpreis
Top 15	43,42m ²	EUR 119.000,--
Top 18	39,63m ²	EUR 99.000,--

Hinweis gemäß Energieausweisvorlagegesetz: Ein Energieausweis wurde vom Eigentümer bzw. Verkäufer, nach unserer Aufklärung über die generell geltende Vorlagepflicht, sowie Aufforderung zu seiner Erstellung noch nicht vorgelegt. Daher gilt zumindest eine dem Alter und der Art des Gebäudes entsprechende Gesamtenergieeffizienz als vereinbart. Wir übernehmen keinerlei Gewähr oder Haftung für die tatsächliche Energieeffizienz der angebotenen Immobilie.

Wir weisen darauf hin, dass zwischen dem Vermittler und dem zu vermittelnden Dritten ein familiäres oder wirtschaftliches Naheverhältnis besteht.

Der Vermittler ist als Doppelmakler tätig.

Infrastruktur / Entfernungen

Gesundheit

Arzt <500m

Apotheke <500m

Klinik <1.000m

Krankenhaus <2.000m

Kinder & Schulen

Schule <500m

Kindergarten <500m

Universität <1.000m

Höhere Schule <1.500m

Nahversorgung

Supermarkt <500m
Bäckerei <500m
Einkaufszentrum <1.000m

Sonstige

Geldautomat <500m
Bank <500m
Post <500m
Polizei <1.000m

Verkehr

Bus <500m
U-Bahn <500m
Straßenbahn <500m
Bahnhof <500m
Autobahnanschluss <4.500m

Angaben Entfernung Luftlinie / Quelle: OpenStreetMap