

**Ihr neuer Erstbezug wartet! 3-Zimmer-Wohnung mit 68,5 m<sup>2</sup> Wohnfläche und 20,5 m<sup>2</sup> Balkon im Herzen der Thermenregion – einziehen und wohlfühlen**



**ITH SCHANTL**  
IMMOBILIENTREUHAND

**Objektnummer: 292618**

**Eine Immobilie von Schantl ITH Immobilien treuhand GmbH**

## Zahlen, Daten, Fakten

<b>Art:</b>	Wohnung
<b>Land:</b>	Österreich
<b>PLZ/Ort:</b>	8271 Bad Waltersdorf
<b>Baujahr:</b>	2022
<b>Zustand:</b>	Erstbezug
<b>Alter:</b>	Neubau
<b>Wohnfläche:</b>	68,50 m <sup>2</sup>
<b>Nutzfläche:</b>	73,65 m <sup>2</sup>
<b>Zimmer:</b>	3
<b>Bäder:</b>	1
<b>WC:</b>	1
<b>Balkone:</b>	1
<b>Stellplätze:</b>	1
<b>Heizwärmebedarf:</b>	B 43,60 kWh / m <sup>2</sup> * a
<b>Gesamtenergieeffizienzfaktor:</b>	A++ 0,44
<b>Gesamtmiete</b>	1.130,43 €
<b>Kaltmiete (netto)</b>	800,00 €
<b>Kaltmiete</b>	968,75 €
<b>Betriebskosten:</b>	168,75 €
<b>Heizkosten:</b>	54,00 €
<b>USt.:</b>	107,68 €
<b>Provisionsangabe:</b>	

Gemäß Erstauftraggeberprinzip bezahlt der Abgeber die Provision.

## Ihr Ansprechpartner









**Sie wollen Ihre Immobilie VERKAUFEN?**  
Wir machen das für Sie!

**Unsere Leistungen im Überblick:**

**OFFICE WIEN**  
Schantl ITH  
Immobilientreuhand GmbH  
Passauer Platz 6, 1010 Wien  
T +43 664 307 00 09  
M office@schantl-ith.at

**OFFICE GRAZ**  
Schantl ITH  
Immobilientreuhand GmbH  
Messendorferstraße 71a, 8041 Graz  
T +43 664 541 10 47  
M office@schantl-ith.at

3D Grundriss

35 Plattformen

Qualitätsiegel

Top Photos

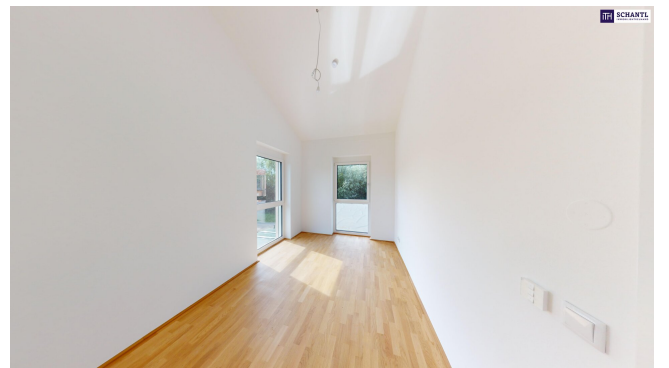
Social Media

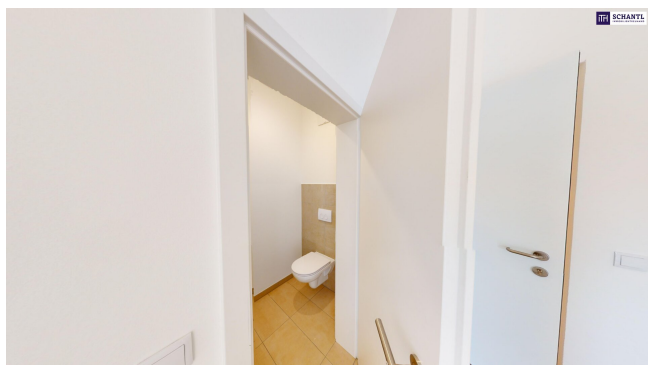
Home Staging

Wohnungs- und Häuservideos

Infrastrukturbericht

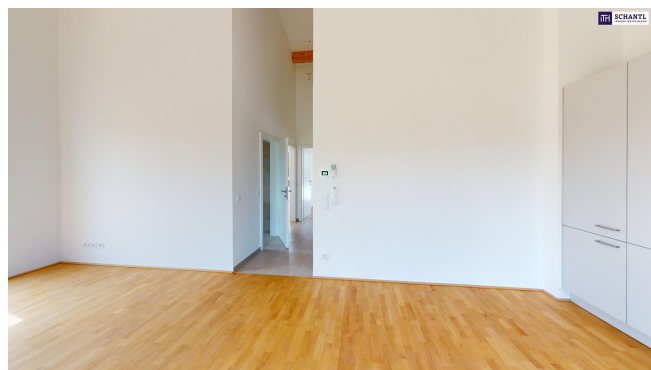
FOLGEN SIE UNS AUF [WWW.SCHANTL-ITH.AT](http://www.schantl-ith.at)





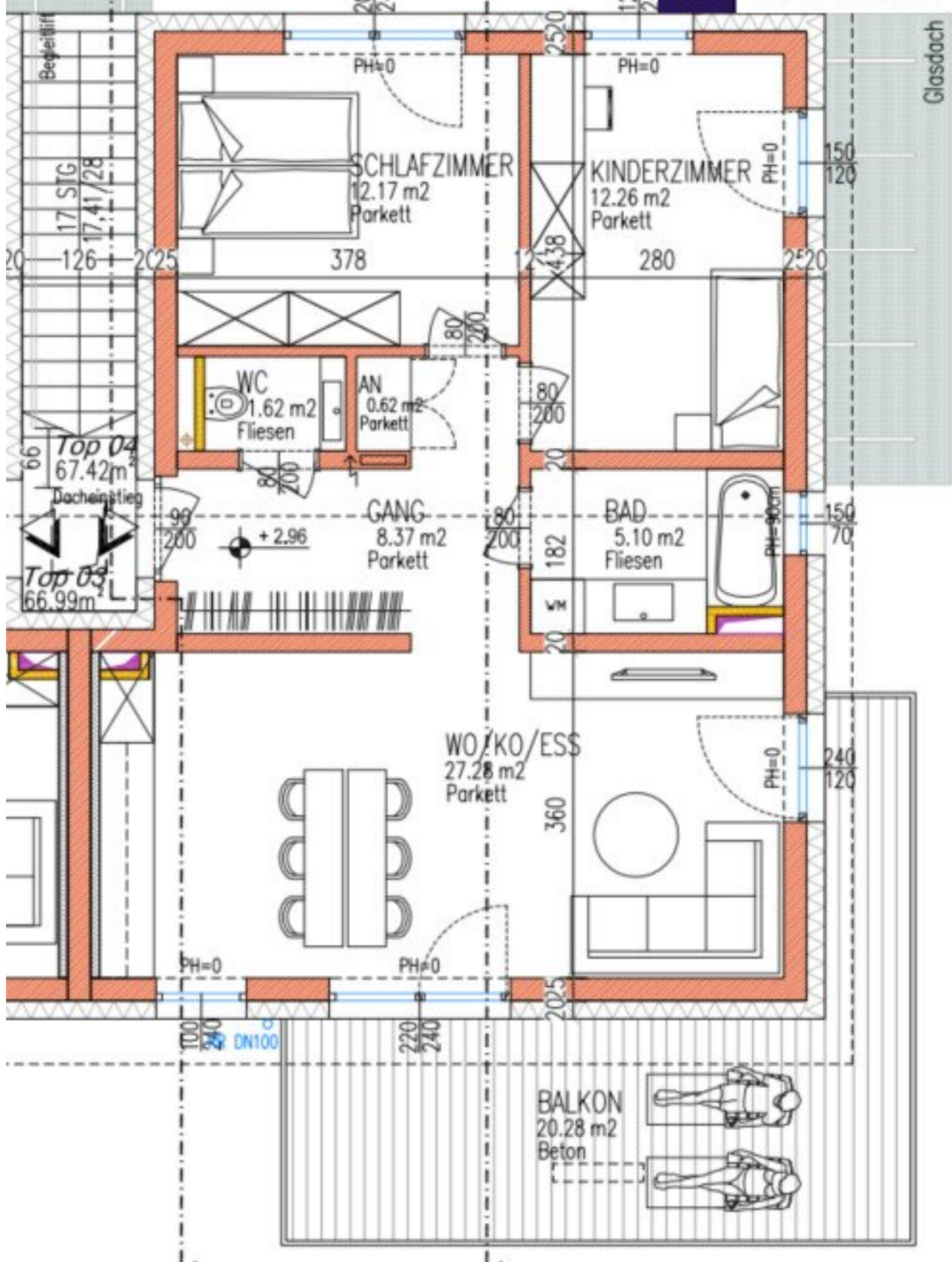












Ihre Träume -  
unser Fokus!

## Vertrauen, das sich lohnt!

Fragen Sie uns nach Ihrem maßgeschneiderten  
Konzept für Immobilien, Finanzierungen,  
Versicherungen und Vermögensaufbau.



[schantl-ith.at](http://schantl-ith.at) | [sfi-invest.com](http://sfi-invest.com)





**SCHANTL**  
IMMOBILIENREHAND



in  
Kooperation  
mit



**FINANCIAL INVEST**  
VERMÖGENSTREHAND

# Ganzheitliche Lösungen für Ihre sichere Zukunft.



## VERMÖGENSAUFBAU

Smart investieren, Zukunft gestalten.



## VERSICHERUNGEN

Schützen Sie, was Ihnen wichtig ist.



## FINANZIERUNG

Ihre Pläne, unsere Lösungen.

- Immobilien inkl. Immobilienbewertung
- Immobilienbeteiligungen
- Vorsorgewohnung
- Investmentfonds
- Bauherrenmodelle
- Unternehmensbeteiligungen
- Edelmetalle
- Technische Metalle
- uvm.

- Kreditversicherungen
- Eigenheim & Haushalt
- Betriebsunterbrechung
- Kranken- / Gesundenvers.
- Unfallversicherungen
- Sachversicherungen inkl. KFZ
- Pensionsvorsorge inkl. Lebensversicherungen
- Berufsunfähigkeitsvers.
- uvm.

- Förderungsberatung
- Klassische Finanzierungen
- Kombinierte Kreditangebote (min. Geldwert - max. Sachwert)
- Leasing - Kfz- & Mobilien (Geräte, Einrichtungen, etc.)
- Immobilienleasing
- Privatfinanzierungen
- Umschuldungen
- uvm.

Office Wien:  
Passauer Platz 6  
1010 Wien  
T: +43 664 307 00 09  
E: office@sfi-invest.com

Office Graz:  
Messendorferstr. 71a  
8041 Graz  
T: +43 664 541 10 47  
E: office@schantl-ith.at

## Objektbeschreibung

### Ihr neuer Erstbezug wartet! 3-Zimmer-Wohnung mit 68,5 m<sup>2</sup> Wohnfläche und 20,5 m<sup>2</sup> Balkon im Herzen der Thermenregion – einziehen und wohlfühlen

Begeistert heißen wir Sie willkommen zu Ihrem persönlichen Wohnraum inmitten der THERMENREGION Bad Waltersdorf!

Sie besticht nicht nur durch ihre modernen Annehmlichkeiten, sondern auch durch ihre optimale Lage. Diese wundervolle, lichtdurchflutete 3-Zimmer-Wohnung befindet sich in einem erstklassigen Neubauprojekt in optimaler Wohngegend.

Gebaut wird in Ziegel-Massiv-Bauweise mit perfekter österreichischer Baumeisterqualität. Für die Innenausstattung werden ausgewählte Markenprodukte verwendet.

Das Highlight dieser lichtdurchfluteten Traum-Wohnung stellt neben den Raumhohen Decken (bis zu 4,5 m) im OG, ganz klar der großzügige 20 m<sup>2</sup> große Balkon dar, auf welchem Sie gemütlich ein Gläschen Wein genießen und vom Alltag abschalten können. Weiters besticht diese traumhafte 3-Zimmer Wohnung durch die **offene Wohnraumgestaltung** in Richtung Süd-Ost und die geniale Grundrissgestaltung - alle Zimmer sind mit **großzügigen Fensterflächen** ausgestattet.

Hier bleiben definitiv keine Wünsche offen!

Raumaufteilung:

- einladender Vorraum
- praktische Abstellnische
- WC mit Handwaschbecken direkt am Eingang
- helles Badezimmer mit Dusche und Fenster

- zwei Schlafzimmer mit großzügigen Fensterflächen und TV-Anschlüssen
- offener Wohn-Essbereich mit Küche und Zugang auf den herrlichen Balkon

#### HIGHLIGHTS:

- **3-fach-Verglasung**, Kunststofffenster
- **hochwertiger Parkettboden** in Eiche
- Sonnenschutz: manuelle **Raffstores inklusive**
- **Haus-Satellitenanlage**/SAT-Anschluss
- **energieeffiziente** Heizung - Luftwärmepumpe
- **Virtuelle Tour:** [3-D Rundgang 4-Zimmer Wohnung](#)

**Worauf noch warten?**

**Vereinbaren Sie noch heute eine Besichtigung oder eine persönliche Beratung mit uns!**

**Sie wollen Ihre Immobilie verkaufen? Dann sind Sie bei uns goldrichtig!**

**Wir sind gerne für Sie da und unterstützen Sie unverbindlich bei der Bewertung Ihrer Immobilie. Mit viel Sorgfalt stellen wir Ihnen alle wichtigen Informationen und Unterlagen zusammen, damit Sie die besten Entscheidungen treffen können.**



**In Kooperation mit unserer SFI Vermögenstreuhand begleiten wir Sie bei der Verwirklichung Ihres Traumobjekts und unterstützen Sie beim nachhaltigen Vermögensaufbau. Mit unseren erfahrenen Experten sorgen wir dafür, dass Sie die besten Konditionen erhalten – damit Ihre Träume Wirklichkeit werden!**

<http://www.schantl-ith.at> *in Kooperation mit* [www.sfi-invest.com](http://www.sfi-invest.com)

Wir weisen darauf hin, dass zwischen dem Vermittler und dem zu vermittelnden Dritten ein familiäres oder wirtschaftliches Naheverhältnis besteht.

Der Immobilienmakler erklärt, dass er – entgegen dem in der Immobilienwirtschaft üblichen Geschäftsgebrauch des Doppelmaklers – einseitig nur für den Vermieter tätig ist.

### **Infrastruktur / Entfernungen**

#### **Gesundheit**

Arzt <500m

Apotheke <1.000m

#### **Kinder & Schulen**

Schule <500m

Kindergarten <500m

#### **Nahversorgung**

Supermarkt <1.000m

Bäckerei <1.000m

Einkaufszentrum <7.000m

#### **Sonstige**

Bank <1.000m

Geldautomat <1.000m

Post <1.000m

Polizei <1.000m

#### **Verkehr**

Bus <500m

Autobahnanschluss <2.000m

Bahnhof <500m

Angaben Entfernung Luftlinie / Quelle: OpenStreetMap