

DEIN ZUHAUSE in Manning: Einfamilienhaus mit mehreren Garagen und Einliegerwohnung



Objektnummer: 7732/216

Eine Immobilie von Dein Zuhause GmbH

Zahlen, Daten, Fakten

Art:	Haus
Land:	Österreich
PLZ/Ort:	4903 Manning
Zustand:	Gepflegt
Alter:	Altbau
Wohnfläche:	237,00 m ²
Zimmer:	8
Bäder:	3
WC:	3
Balkone:	1
Stellplätze:	2
Keller:	71,00 m ²
Kaufpreis:	279.000,00 €
Betriebskosten:	160,00 €
Heizkosten:	250,00 €
USt.:	66,00 €
Provisionsangabe:	

3% des Kaufpreises zzgl. 20% USt.

Ihr Ansprechpartner



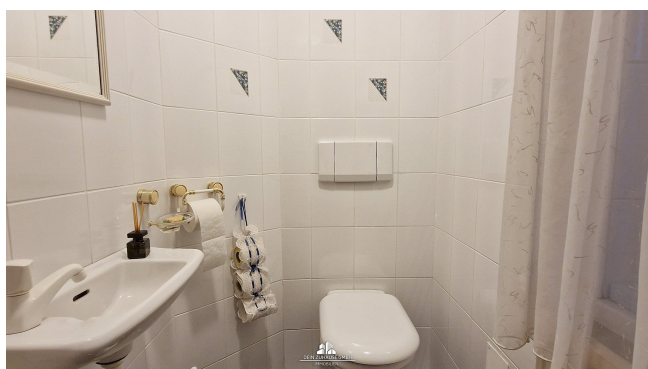
Dominik Hitsch

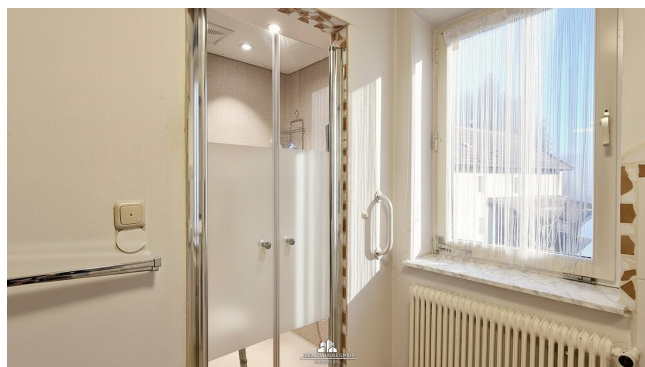
Dein Zuhause GmbH
Agerstraße 7
4860 Lenzing

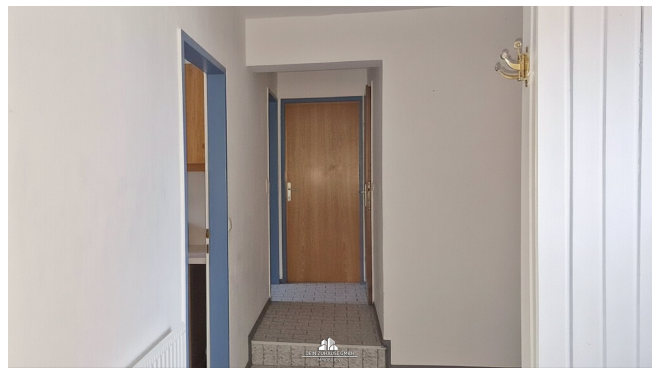
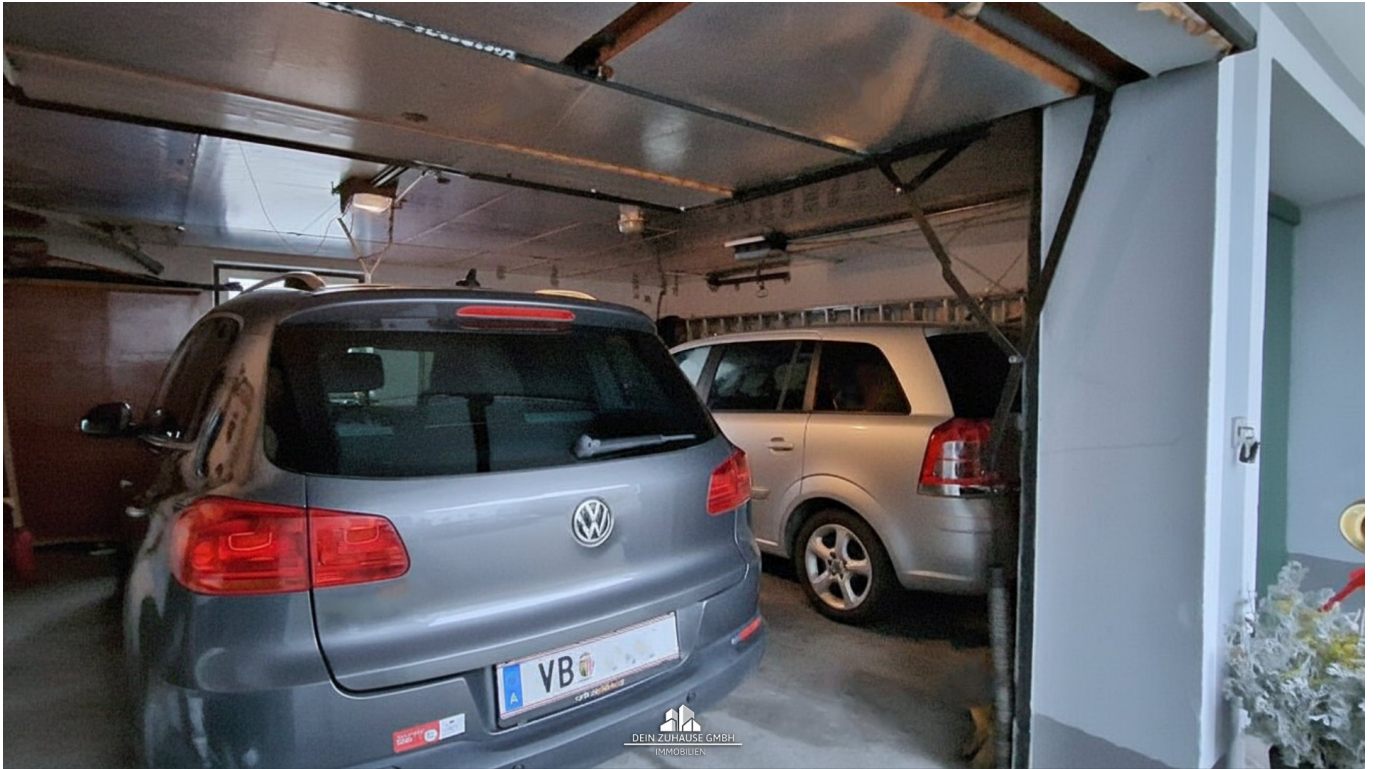


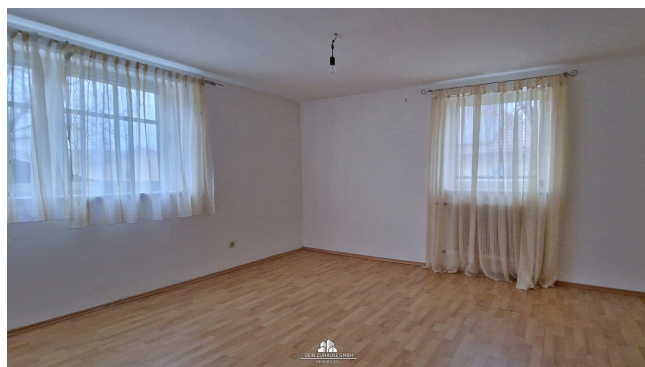
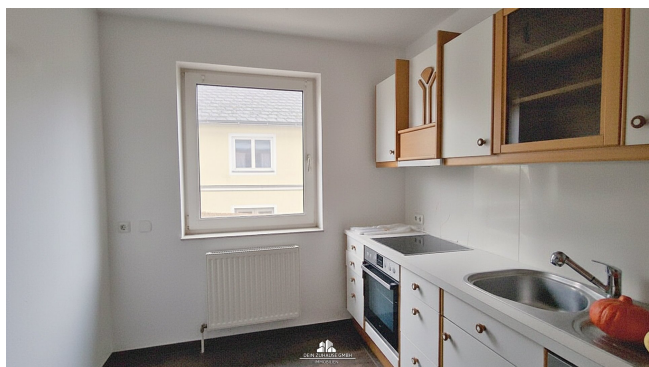


















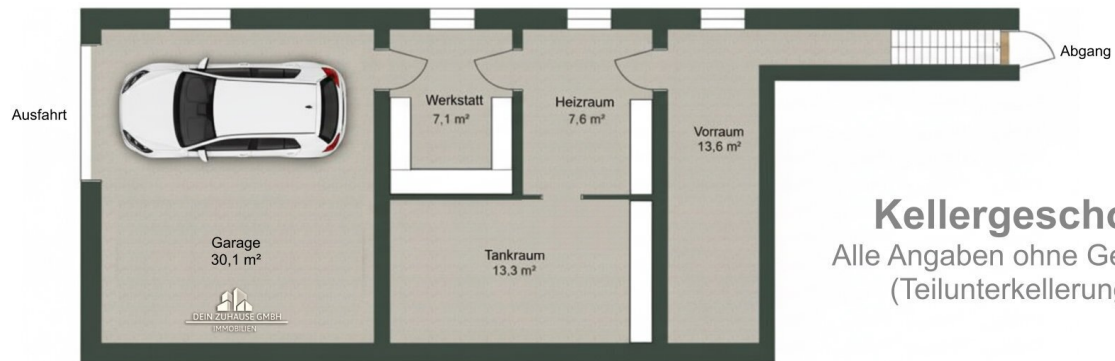




Obergeschoß

Alle Angaben ohne Gewähr!
(Möblierungsbeispiel)





Kellergeschoß

Alle Angaben ohne Gewähr!
(Teilunterkellerung)



Objektbeschreibung

Dieses zentral gelegene Einfamilienhaus bietet ein Zuhause in ländlichem Flair und einer Einliegerwohnung:

Im Erdgeschoß befinden sich:

- Vorraum mit Garderobe
- Büro
- Dusche
- WC
- Einliegerwohnung mit Küche, Kabinett, Schlaf- und Wohnzimmer mit Ausgang auf Terrasse
- Doppelgarage
- Garage / Geräteraum

Im Obergeschoß befinden sich:

- Vorraum
- Küche
- Wohn- / Esszimmer mit Kaminofen und Ausgang auf Balkon

Abstellraum

- Wohnzimmer mit Teeecke mit franz. Balkon
- Bad mit Dusche und Wanne
- WC
- 2 Schlafzimmer

Im Kellergeschoß befinden sich ein Technikraum, der Heizraum (mit Tankraum) und eine weitere Garage - siehe auch Pläne im Anhang

Die Heizung erfolgt durch eine Zentralheizung mit dem Nebenhaus. Der Energieausweis befindet sich in Ausarbeitung.

Die Verkehrsanbindung in diese charmante Region ist hervorragend. Mit Anbindungen an den Bus und den Bahnhof sind Sie nicht nur bestens an die umliegenden Städte angebunden, sondern genießen auch eine hohe Flexibilität im Alltag. Egal, ob Sie zur Arbeit pendeln oder einen Ausflug ins Grüne planen, Sie sind immer mobil und unabhängig.

In unmittelbarer Nähe finden Sie alle wichtigen Einrichtungen des täglichen Bedarfs. Eine Apotheke, eine Schule und ein Kindergarten sind nur wenige Minuten entfernt, was besonders für Familien von großem Vorteil ist. Auch ein Supermarkt liegt in der Nähe, sodass Sie Ihre Einkäufe bequem erledigen können, ohne lange Wege zurücklegen zu müssen.

Vereinbaren Sie noch heute einen Besichtigungstermin.

Es besteht auch die Möglichkeit das Einfamilienhaus nebenan (mit) zu erwerben.

Der Vermittler ist als Doppelmakler tätig.

Infrastruktur / Entfernungen

Gesundheit

Arzt <4.000m

Apotheke <1.000m

Krankenhaus <10.000m

Kinder & Schulen

Schule <1.000m

Kindergarten <1.000m

Höhere Schule <10.000m

Nahversorgung

Supermarkt <1.000m

Bäckerei <2.500m

Einkaufszentrum <9.500m

Sonstige

Bank <1.000m

Geldautomat <1.000m

Post <1.000m

Polizei <9.000m

Verkehr

Bus <500m

Bahnhof <500m

Angaben Entfernung Luftlinie / Quelle: OpenStreetMap