

ERSTBEZUG über den Dächern Währings | 3 Terrassen | 2 Bäder | belags- oder schlüsselfertig | Türkenschanzpark



Objektnummer: 16556

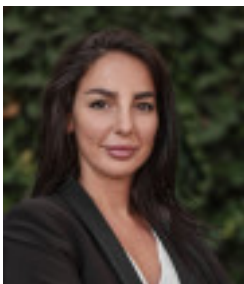
Eine Immobilie von Alexander Ringsmuth GmbH

Zahlen, Daten, Fakten

Art:	Wohnung - Dachgeschoß
Land:	Österreich
PLZ/Ort:	1180 Wien
Zustand:	Erstbezug
Alter:	Neubau
Wohnfläche:	114,30 m ²
Nutzfläche:	147,00 m ²
Zimmer:	4
Bäder:	2
WC:	2
Terrassen:	3
Heizwärmebedarf:	B 35,86 kWh / m ² * a
Gesamtenergieeffizienzfaktor:	B 1,00
Kaufpreis:	1.049.000,00 €
Provisionsangabe:	

3% des Kaufpreises zzgl. 20% USt.

Ihr Ansprechpartner



Maja Arsic

Alexander Ringsmuth GmbH
Hackhofergasse 1
1190 Wien

T +43 699 18 04 71 30



Wir unterstützen Sie bei Ihrer WohnTraumfinanzierung!

Alexander
Ringsmuth
IMMOBILIEN

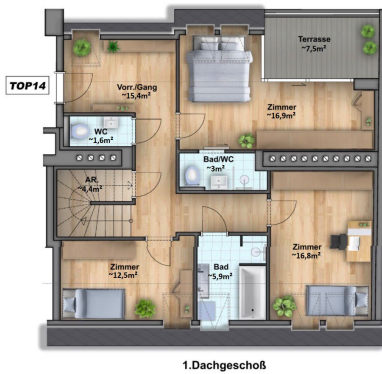


FINANZIERUNGEN BEREITS AB 10% EIGENMITTEL!

Kaufpreis	1.000.000,-- EUR
Kaufnebenkosten	100.000,-- EUR
Abzgl. Eigenmittel	100.000,-- EUR
Gesamtkreditbetrag	900.000,-- EUR

Laufzeit in Jahren	47,5	40	30	20
Monatliche Rate €	3.013,18	3.268,72	3.838,26	5.032,02

Alle Angebote vorbehaltlich Bonitätsprüfung und Änderungen.



Änderung Vorbehalten
Einrichtung Beispielfalt



Änderung Vorbehalten
Einrichtung Beispielfalt



2.Dachgeschoss



Änderung Vorbehalten
Einrichtung Beispielhaft



Dachterrasse



Änderung Vorbehalten
Einrichtung Beispielhaft



1. Dachgeschoß



Änderung Vorbehalten
Einrichtung Beispielhaft



1.Dachgeschoß



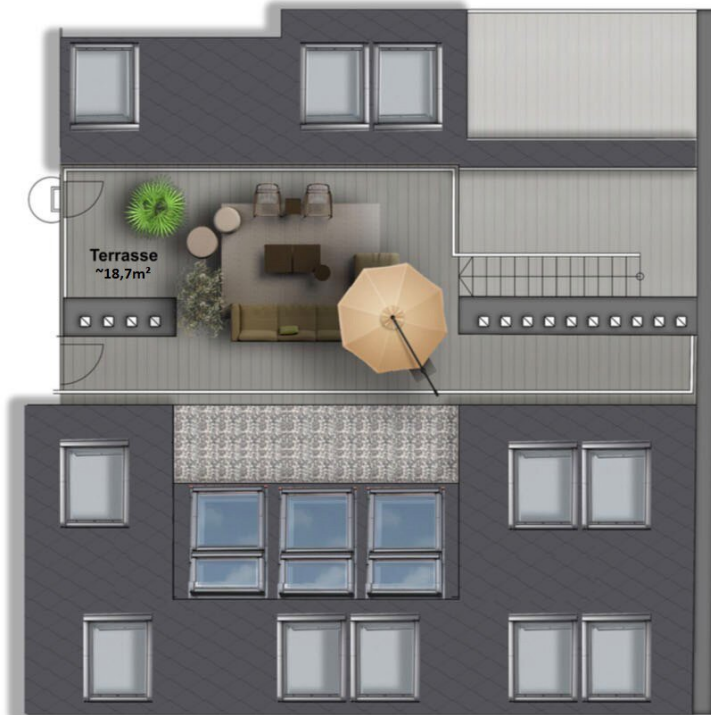
Änderung Vorbehalten
Einrichtung Beispielhaft



2.Dachgeschoss



Änderung Vorbehalten
Einrichtung Beispielfhaft



Dachterrasse



Änderung Vorbehalten
Einrichtung Beispielhaft

Objektbeschreibung

Über den Dächern Währings!

Erleben Sie ein **Wohngefühl der besonderen Art**.

Diese außergewöhnliche **Dachgeschoss-Wohnung** besticht durch ihr **offenes Konzept und eine großzügige Wohnfläche von ca. 114,3 m²**.

Verteilt auf **drei Ebenen**, bietet das Objekt mit **drei Terrassen und zwei Bädern** den perfekten Rahmen für **gehobene Wohnansprüche**.

Die **lichtdurchfluteten Räume** schaffen eine **einladende Atmosphäre** und machen diese Maisonette zu einem **Rückzugsort mit außergewöhnlichem Charme**.

Einige der Highlights auf einen Blick für Sie zusammengefasst:

- ca. 114,3m² Wohnfläche
- belags- oder schlüsselfertige Übergabe möglich
- 4 Zimmer
- 3 Terrassen
- vielseitige Nutzungskonzepte im unteren Geschoss: Schlafzimmer mit eigenem Bad oder separate Küche (s. Alternativplan)
- lichtdurchflutete und einladend offene Wohnküche
- Tageslichtbad mit Anschlüssen für Dusche und Badewanne
- Dachterrasse mit phänomenalem Rundum- und Weitblick
- Fußbodenheizung

- Klimaanlage (bei schlüsselfertiger Variante)
- Luftwärmepumpe
- elektrische Außenbeschattungen an den senkrechten Fensterflächen

Die Wohnung befindet sich aktuell noch im **belagsfertigen Zustand**, somit haben Sie die Möglichkeit, **Ihre neuen vier Wände ganz nach Ihren Wünschen** zu gestalten.

Der Kaufpreis im schlüsselfertigen Zustand beläuft sich auf **1.149.000,-- Euro**.

Die Nachbarwohnung mit einer Wohnfläche von ca. 186 m² und Terrassen mit insgesamt ca. 48,8m² steht ebenfalls zum Verkauf! Gerne beraten wir Sie dazu.

Die Aufteilung der drei Ebenen gestaltet sich wie folgt:

1. Ebene:

- großzügiges Vorzimmer, von dem aus jeder Raum in diesem Geschoss separat begehbar ist
- 3 Schlafzimmer, davon eines mit eigenem Bad ODER Schrankraum und Ausgang auf die Terrasse
- Tageslichtbad mit Anschlüssen für Dusche und Badewanne
- separates WC

2. Ebene:

- phänomenaler Wohnbereich mit breitflächigen und bodentiefen Fensterfronten und

Ausgang auf die Terrasse, welche Zugang zur Dachterrasse bietet

3. Ebene:

- ca. 18,7m² große Dachterrasse mit beeindruckendem Weitblick

Die Lage:

Urbanes Stadtleben mit der charmanten Wohnqualität Währings.

Die Wohnung befindet sich in einer äußerst attraktiven Umgebung, inmitten historischer Architektur, ausgezeichneter Infrastruktur und einer Vielzahl an Einkaufsmöglichkeiten.

Türkenschanzpark ca. 750m

Straßenbahn: 40 und 41 ca. 210m, 9 ca. 400m

Bus: 42A ca. 350m, 10A ca. 500m

Bahnhof Gersthof ca. 450m

Hofer ca. 600m

Eurospar ca. 400m

Kindergarten ca. 25m

Volksschule ca. 600m

Mittelschule ca. 400m

Gerne steht Ihnen Frau Maja Arsic für weitere Fragen bzw. flexibel gestaltbare Besichtigungstermine unter [0699 180 47 130](tel:069918047130) zur Verfügung.

www.ringsmuth-immobilien.at

Irrtum und Änderungen vorbehalten!

Wir weisen darauf hin, dass zwischen dem Vermittler und dem zu vermittelnden Dritten ein familiäres oder wirtschaftliches Naheverhältnis besteht.

Der Vermittler ist als Doppelmakler tätig.

Infrastruktur / Entfernungen

Gesundheit

Arzt <500m

Apotheke <500m

Klinik <1.000m

Krankenhaus <1.500m

Kinder & Schulen

Schule <500m

Kindergarten <500m

Universität <1.000m

Höhere Schule <500m

Nahversorgung

Supermarkt <500m

Bäckerei <500m

Einkaufszentrum <1.500m

Sonstige

Geldautomat <500m

Bank <1.000m

Post <1.000m

Polizei <500m

Verkehr

Bus <500m

U-Bahn <1.500m

Straßenbahn <500m

Bahnhof <500m

Autobahnanschluss <3.000m

Angaben Entfernung Luftlinie / Quelle: OpenStreetMap