

Provisionsfrei! Geschäftsfläche in der Wilhelmstraße



Innenansicht

Objektnummer: 1760/743

Eine Immobilie von Lind Immobilien

Zahlen, Daten, Fakten

Art:	Büro / Praxis
Land:	Österreich
PLZ/Ort:	1120 Wien
Baujahr:	1971
Nutzfläche:	121,70 m²
Bürofläche:	121,70 m²
Zimmer:	4
Bäder:	2
WC:	2
Heizwärmebedarf:	66,40 kWh / m² * a
Gesamtenergieeffizienzfaktor:	1,63
Kaltmiete (netto)	1.573,99 €
Kaltmiete	2.172,39 €
Miete / m²	12,93 €
Betriebskosten:	598,40 €
Heizkosten:	121,62 €
USt.:	458,80 €
Provisionsangabe:	

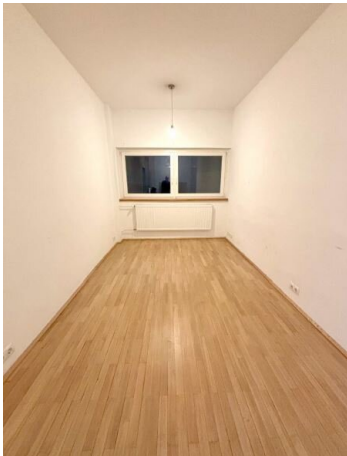
Provision bezahlt der Abgeber.

Ihr Ansprechpartner



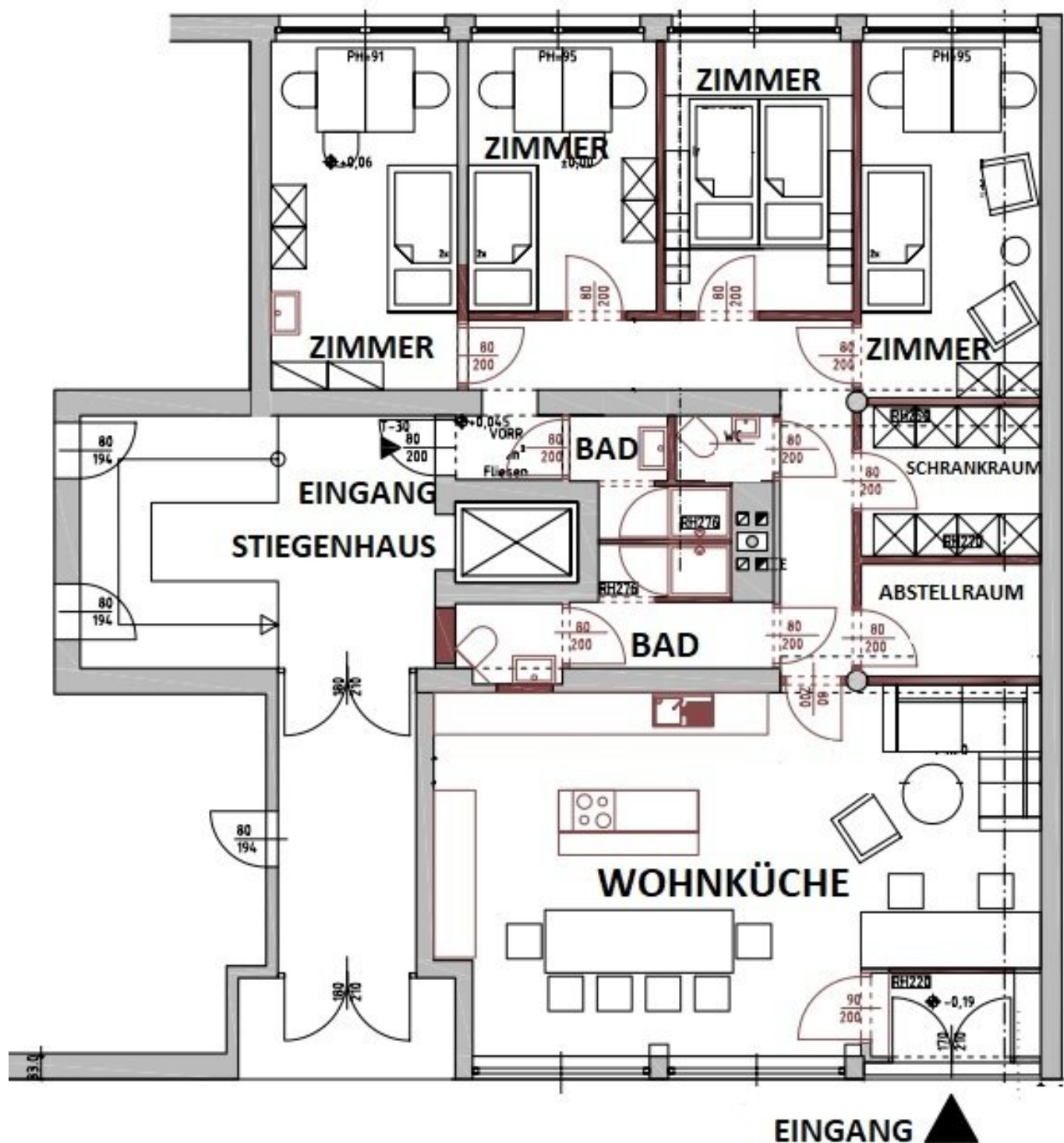
Paul Kleindl

Lind Immobilien
Mariahilfer Straße 167/12









Objektbeschreibung

Quick Facts: Wilhelmsdorfer Park I ideal als Air BnB I unbefristeter Hauptmietvertrag I Lift I Nutzfläche ca. 122qm I Kellerabteil I 2 Eingänge

Ich freue mich auf Ihren Anruf

Paul Kleindl 01/526 26 36

Wilhelmstraße - hier wartet eine erstklassige Geschäftsfläche auf neue Mieter! Es ist die ideale Gelegenheit um die beruflichen Ziele zu verwirklichen. Der Mietvertrag wird auf unbefristete Zeit abgeschlossen und ermöglicht dadurch einen langfristigen Geschäftsstandort. Betreten werden kann das Objekt durch zwei Eingänge, ein straßenseitiger Eingang und ein Eingang vom Stiegenhaus. Die perfekte Möglichkeit den Kunden- und Mitarbeiterverkehr zu trennen.

Raumaufteilung:

Vorraum

Großzügige Wohnküche mit ausreichend Platz

4 Zimmer

Abstellraum

Schrankraum

2 Badezimmer mit Dusche

2 Toiletten

Kellerabteil steht zur Verfügung

Straßenseitiger Eingang

Eingang vom Stiegenhaus

Lage und Infrastruktur

Die Geschäftsfläche liegt nur ca. 5 Gehminuten vom Bahnhof Wien Meidling entfernt und bietet dadurch sämtliche öffentliche Verkehrsanschlüsse. Geschäfte des täglichen Gebrauchs sind ebenfalls in unmittelbarer Umgebung.

Ich freue mich auf Ihren Anruf

Paul Kleindl 01/526 26 36

Wir weisen darauf hin, dass zwischen dem Vermittler und dem zu vermittelnden Dritten ein familiäres oder wirtschaftliches Naheverhältnis besteht.

Der Vermittler ist als Doppelmakler tätig.