

Erschwingliche Kleinwohnung in zentraler Lage! Top 509



Objektnummer: 8257/319

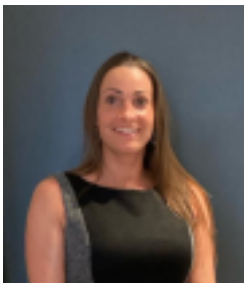
Eine Immobilie von Wohnimpuls Immostudio e.U.

Zahlen, Daten, Fakten

Adresse	Griesplatz
Art:	Wohnung
Land:	Österreich
PLZ/Ort:	8020 Graz
Wohnfläche:	22,00 m²
Zimmer:	1
Heizwärmebedarf:	D 125,30 kWh / m² * a
Gesamtmiete	378,00 €
Kaltmiete (netto)	378,00 €
Kaltmiete	378,00 €
Provisionsangabe:	

Gemäß Erstauftraggeberprinzip bezahlt der Abgeber die Provision.

Ihr Ansprechpartner



Anita Pavic

Wohnimpuls Immostudio e.U.
Sternäckerweg 44b/2/4
8041 Graz

T +43 664 452 07 22

Gerne stehe ich Ihnen für weitere Informationen oder einen Besichtigungstermin zur Verfügung.

W

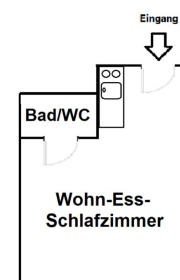
WOHNIMPULS

IMMOSTUDIO









Skizze Grundriss Top 509
5. Stock

Objektbeschreibung

Dieses charmante Zuhause eignet sich optimal für Studenten oder als erschwinglicher Zweitwohnsitz! Der perfekte Raum mit einem Fokus auf Bequemlichkeit, Funktionalität und einem Hauch von Gemütlichkeit.

Was diese Kleinwohnungen ideal für Studenten macht:

Zentrale Lage:

Genießen Sie den Vorteil der idealen Erreichbarkeit von Universitäten, Bibliotheken, Geschäften und öffentlichen Verkehrsmitteln. Sie können leicht zu Ihren Vorlesungen gelangen und haben gleichzeitig Zugang zu allen Annehmlichkeiten, die Sie benötigen.

Bezahlbarkeit:

Es ist vollkommen verständlich, dass das Studentenleben oft mit einem begrenzten Budget einhergeht. Die Miete ist erschwinglich und bietet ein hervorragendes Preis-Leistungs-Verhältnis.

Gemütliche Atmosphäre:

Obwohl die Wohnung klein ist, hat sie alles, was Sie brauchen, um sich wohlfühlen. Sie bietet nicht nur genügend Privatsphäre, sondern auch einen gemütlichen Rückzugsort. Der Ausblick aus den Fenstern ist weitläufig und lädt zum Entspannen ein. Hier können Sie sich nach einem langen Tag zurücklehnen und den Blick auf die Stadt genießen.

Gemeinschaftliches Umfeld:

Ein weiterer Pluspunkt dieser Wohnung ist das freundliche Miteinander der Mieter im Haus. Wir legen Wert auf eine harmonische Nachbarschaft und fördern das Gemeinschaftsgefühl. Hier werden Sie sich schnell zu Hause fühlen und neue Freundschaften knüpfen.

Und falls Sie ein Auto besitzen, können Autoabstellflächen im ruhig gelegenen Innenhof, zusätzlich angemietet werden.

Kontaktieren Sie uns noch heute, um Ihre ideale Kleinwohnung zu besichtigen! Wir freuen uns darauf, Ihnen dieses erschwingliche Zuhause zu ermöglichen, damit Sie sich voll und ganz auf Ihr Studium konzentrieren können.

****Die monatlichen Gesamtkosten betragen inkl. Strom und Heizkosten ca. € 455,- ,-- im Monat**

- die Strom und Heizkosten richten sich jedoch je nach Verbrauch.**

Der Immobilienmakler erklärt, dass er – entgegen dem in der Immobilienwirtschaft üblichen Geschäftsgebrauch des Doppelmaklers – einseitig nur für den Vermieter tätig ist.

Infrastruktur / Entfernungen

Gesundheit

Arzt <250m

Apotheke <250m

Klinik <500m

Krankenhaus <750m

Kinder & Schulen

Schule <250m

Kindergarten <500m

Universität <1.000m

Höhere Schule <1.000m

Nahversorgung

Supermarkt <250m

Bäckerei <250m

Einkaufszentrum <750m

Sonstige

Geldautomat <500m

Bank <500m

Post <500m

Polizei <500m

Verkehr

Bus <250m

Straßenbahn <500m

Autobahnanschluss <4.250m

Bahnhof <1.000m

Flughafen <8.750m

Angaben Entfernung Luftlinie / Quelle: OpenStreetMap