

Sonniger, gediegener Bungalow in Ruhiger Lage !!



Objektnummer: 1286944

Eine Immobilie von Power Immobilien Gypser e.U.

Zahlen, Daten, Fakten

Art:	Haus - Bungalow
Land:	Österreich
PLZ/Ort:	5221 Lochen am See
Baujahr:	1969
Zustand:	Gepflegt
Wohnfläche:	135,00 m²
Stellplätze:	2
Kaufpreis:	488.000,00 €
Provisionsangabe:	

3% des Kaufpreises zzgl. 20% USt.

Ihr Ansprechpartner



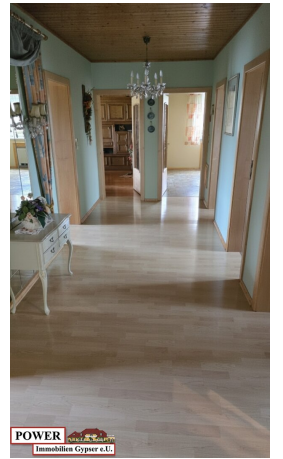
Sylvia Gypser

Power Immobilien Gypser e.U.
Höllersberg 29
5222 Munderfing

T +43 7742 61155
H +43 664 31 31 066

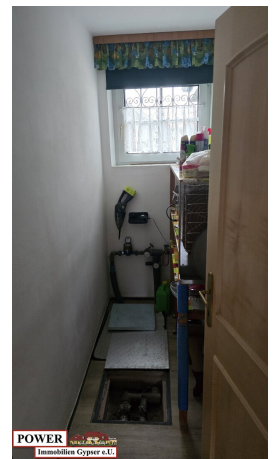
Gerne stehe ich Ihnen für weitere Informationen oder einen Besichtigungstermin zur Verfügung.











Objektbeschreibung

Sie suchen nach Ruhe aber möchten alles in kurzen Wegen erreichen ?

Dan sind sie hier auf das richtige Objekt gestoßen.

Ein stufenloses Wohnvergnügen auf ca. 135 m² bietet dieser in massiver Bauweise errichtete Bungalow!

**Ein Wohnraum mit Ausgang auf die südwest-Terrasse,
ein geräumiges Elternschlafzimmer, zwei Kinderzimmer, Badezimmer, Gäste-WC,
großzügiger Dielenbereich.**

Ohne Auf und Ab können Sie einfach in den Garten treten, durchatmen und das Wohnglück genießen.

Das Grundstück mit ca. 1069 m² bietet ausreichend Platz um alle Vorlieben in die Realität umzusetzen.

Beheizt wird das Haus mit einer Elektroheizung und einem Kachelofen.

Die Wasserversorgung ist durch Ortswasser und es gibt eine Senkgrube.

Die Fenster sind mit Rollos ausgestattet.

Es gibt noch ein Gartenhaus das ausgebaut ist für schöne gemütliche Stunden im Gartenbereich.

Top ist auch die großzügige Doppelgarage und die PKW-Abstellplätze die noch zusätzlichen

Platz für Stauraum und Autos bieten.

Die Stadt Salzburg ist in Kurzer Zeit erreichbar.

Auch die Infrastruktur ist in Kürze erreichbar. Öffentliche Verbindungen gibt es über Bahn und Bus.

Warten Sie nicht zu lange!! Freue mich auf eure Anfragen!!

Noch nichts gefunden? Wir informieren Sie über geeignete Immobilienangebote noch vor allen anderen.

Legen Sie jetzt Ihren individuellen Suchagenten unter folgendem Link an. Wir schicken Ihnen passende Immobilien exklusiv vorab zu.

[Suchagent anlegen](https://power-immobilien-gypser.service.immo/registrieren/de) - <https://power-immobilien-gypser.service.immo/registrieren/de>

Hinweis gemäß Energieausweisvorlagegesetz: Ein Energieausweis wurde vom Eigentümer bzw. Verkäufer, nach unserer Aufklärung über die generell geltende Vorlagepflicht, sowie Aufforderung zu seiner Erstellung noch nicht vorgelegt. Daher gilt zumindest eine dem Alter und der Art des Gebäudes entsprechende Gesamtenergieeffizienz als vereinbart. Wir übernehmen keinerlei Gewähr oder Haftung für die tatsächliche Energieeffizienz der angebotenen Immobilie.

Infrastruktur / Entfernungen

Gesundheit

Arzt <2.500m

Apotheke <5.500m

Klinik <6.500m

Kinder & Schulen

Schule <2.500m

Kindergarten <2.500m

Nahversorgung

Supermarkt <2.500m

Bäckerei <4.000m

Sonstige

Geldautomat <2.500m

Bank <2.500m

Post <5.500m

Polizei <5.500m

Verkehr

Bus <2.500m

Bahnhof <3.500m

Angaben Entfernung Luftlinie / Quelle: OpenStreetMap