

**Neu saniertes Wohnhaus mit 10 Wohnungen 1 ist noch zu vermieten**



**Objektnummer: 1309**

**Eine Immobilie von DENICH-REAL Immobilien GmbH**

## Zahlen, Daten, Fakten

<b>Art:</b>	Wohnung - Etage
<b>Land:</b>	Österreich
<b>PLZ/Ort:</b>	1210 Wien
<b>Baujahr:</b>	1900
<b>Zustand:</b>	Erstbezug
<b>Alter:</b>	Altbau
<b>Wohnfläche:</b>	60,00 m²
<b>Gesamtmiete</b>	842,25 €
<b>Kaltmiete (netto)</b>	549,83 €
<b>Kaltmiete</b>	765,68 €
<b>Betriebskosten:</b>	215,85 €
<b>USt.:</b>	76,57 €
<b>Infos zu Preis:</b>	

646,71

### Provisionsangabe:

Gemäß Erstauftraggeberprinzip bezahlt der Abgeber die Provision.

## Ihr Ansprechpartner

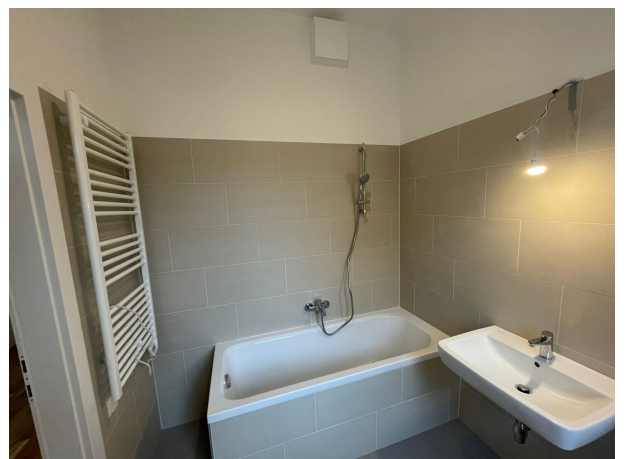
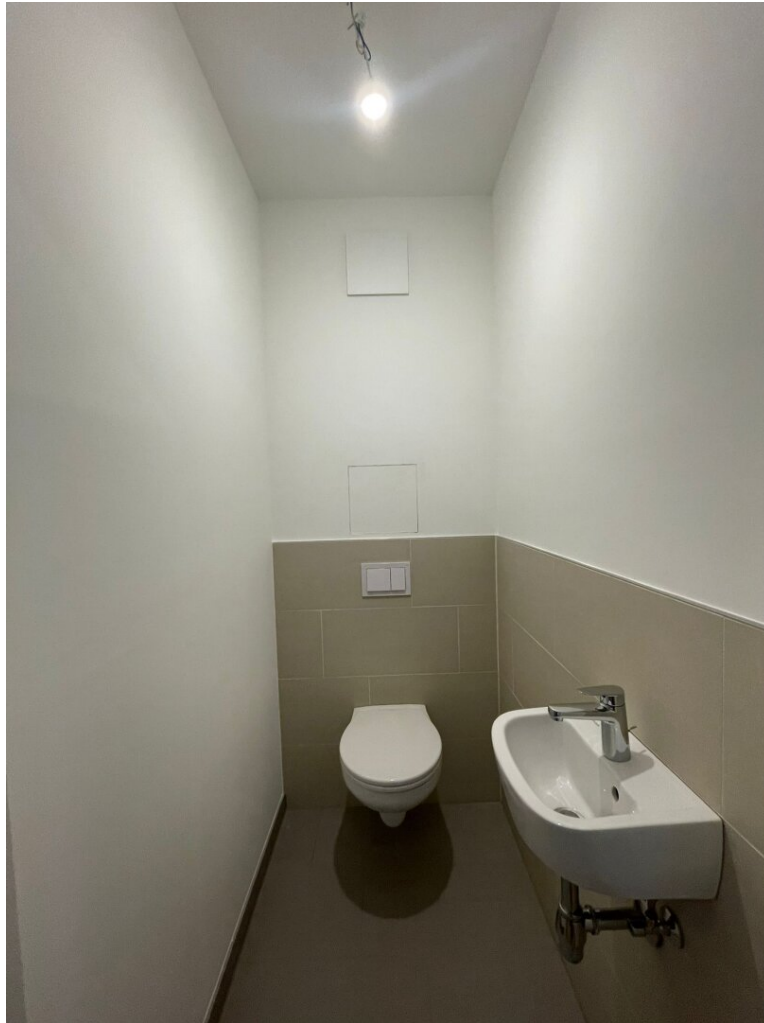


**Martina Denich-Kobula**

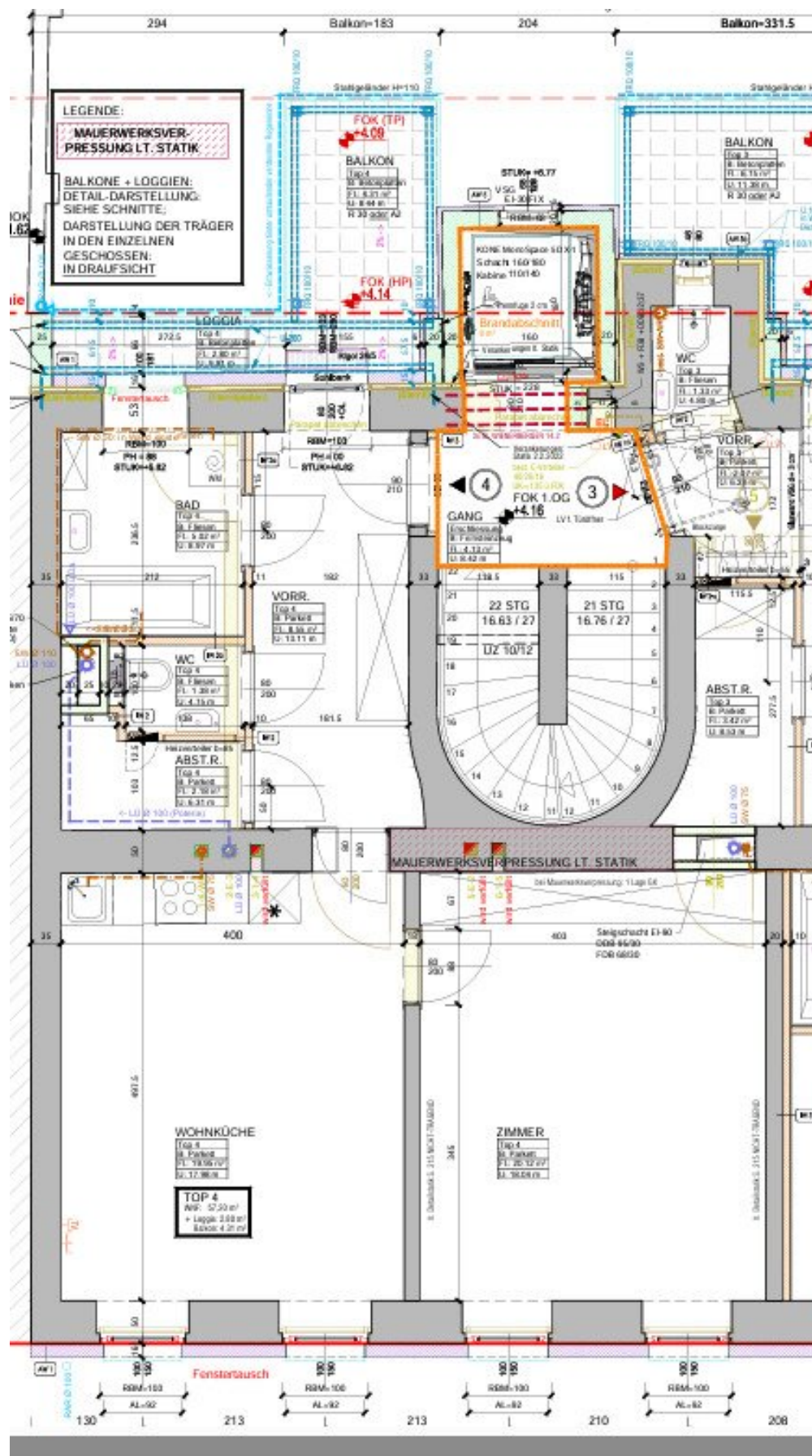
DENICH-REAL Immobilien GmbH  
Anreitergasse 5  
1230 Wien











## Objektbeschreibung

Die zu vermietende Wohnung befindet sich in einem im Jahre 2025 generalsanierten Haus.

Die Wohnung ist sehr gut geschnitten und hat einen offenen sehr hellen Wohn Essbereich

Der zum Objekt gehörende Innenhof steht allen Mietern zur Verfügung und macht es zu etwas

Anschauen lohnt sich!

**Noch nichts gefunden? Wir suchen gerne die passende Immobilie für sie und informieren Sie über geeignete Immobilienangebote noch vor allen anderen.**

Legen Sie jetzt Ihren individuellen Suchagenten unter folgendem Link an. Wir schicken Ihnen passende Immobilien exklusiv vorab zu ihr Denich Real Immobilienservice

[Suchagent anlegen](#)

Der Immobilienmakler erklärt, dass er – entgegen dem in der Immobilienwirtschaft üblichen Geschäftsgebrauch des Doppelmaklers – einseitig nur für den Vermieter tätig ist.

### Infrastruktur / Entfernungen

#### Gesundheit

Arzt <1.000m  
Apotheke <1.000m  
Klinik <1.500m  
Krankenhaus <1.500m

#### Kinder & Schulen

Schule <1.000m  
Kindergarten <500m  
Universität <2.000m  
Höhere Schule <3.000m

#### Nahversorgung

Supermarkt <500m  
Bäckerei <500m  
Einkaufszentrum <1.500m

#### Sonstige

Geldautomat <1.000m  
Bank <1.000m

Post <1.000m  
Polizei <1.500m

### **Verkehr**

Bus <500m  
U-Bahn <2.000m  
Straßenbahn <1.000m  
Bahnhof <500m  
Autobahnanschluss <2.000m

Angaben Entfernung Luftlinie / Quelle: OpenStreetMap