

**Schöne 2-Zimmer-Wohnung mit großer Terrasse in Geidorf
- zu vermieten!**



Objektnummer: 7278/42737

Eine Immobilie von STIWOG Immobilien GmbH

Zahlen, Daten, Fakten

| | |
|-------------------------------|----------------------------------|
| Adresse | Grabenstraße 123 |
| Art: | Wohnung |
| Land: | Österreich |
| PLZ/Ort: | 8010 Graz |
| Zustand: | Neuwertig |
| Alter: | Neubau |
| Wohnfläche: | 49,30 m ² |
| Nutzfläche: | 49,30 m ² |
| Zimmer: | 2 |
| Bäder: | 1 |
| WC: | 1 |
| Terrassen: | 1 |
| Heizwärmebedarf: | B 39,00 kWh / m ² * a |
| Gesamtenergieeffizienzfaktor: | B 0,90 |
| Gesamtmiete | 907,64 € |
| Kaltmiete (netto) | 549,32 € |
| Kaltmiete | 733,44 € |
| Betriebskosten: | 126,67 € |
| Heizkosten: | 75,92 € |
| USt.: | 98,28 € |
| Infos zu Preis: | |

SONSTIGES: Wasser und Kanalkosten € 63,20 Brutto

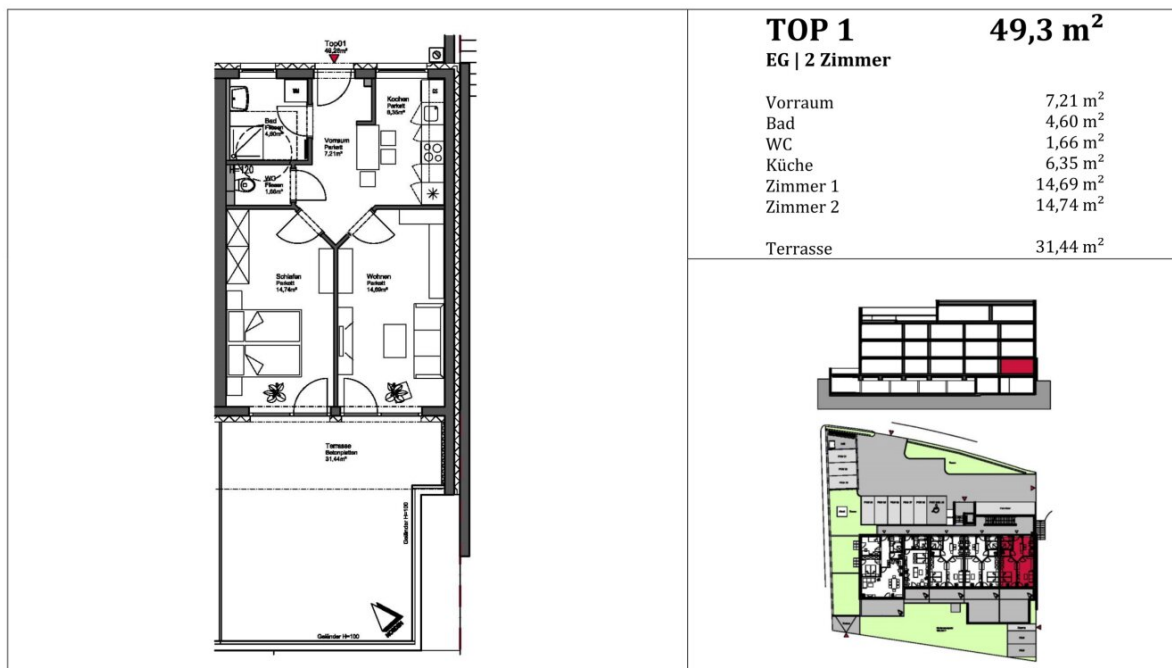
Provisionsangabe:

Gemäß Erstauftraggeberprinzip bezahlt der Abgeber die Provision.

Ihr Ansprechpartner







Beim vorliegenden Grundriss handelt es sich um einen Verkaufsplan, bei dem es aufgrund behördlicher Auflagen und statischer Erfordernisse noch zu Änderungen kommen kann. Bei den in den Plänen eingezeichneten Möbeln und Geräten handelt es sich um einen Möblierungsvorschlag, einzig die Sanitärausstattung gemäß Beschreibung ist im Kaufpreis enthalten. Küche optional laut Preisliste. Es kann keine Haftung für bestimmte Maße aus dem Plan übernommen werden.

VIVERE Bauprojekte GmbH
Burggring 16
8010 Graz

Tel 0316 907199 - 0
Fax 0316 907199 - 7199
Mail office@bkimmo.at

Ein Unternehmen der BK Immo



Objektbeschreibung

Zur Vermietung gelangt eine **tolle Neubauwohnung in Grünlage mit großer Terrasse (32 m²) mit einer Nutzfläche von 49,30 m².**

Aufteilung: Vorraum, Schlafzimmer, Wohnzimmer, beide mit Zugang zum Balkon, Küche (voll ausgestattet) sowie einem Badezimmer und einem separaten WC.

Die Wohnung wird auf 4 Jahre befristet vermietet. Es wird ein Kündigungsverzicht von 1 Jahr und einer darauffolgenden 3-monatigen Kündigungsfrist vereinbart.

Der Wohnung ist ein Kellerabteil zugeteilt.

Es fällt eine **Kaution von € 2.500,--** an.

Der Bezug ist **ab sofort** möglich!

Freuen Sie sich auf Ihren Besichtigungstermin!

Für weitere Fragen oder zur Vereinbarung eines Besichtigungstermins, schreiben Sie uns gerne eine Anfrage!

Wir weisen darauf hin, dass zwischen dem Vermittler und dem zu vermittelnden Dritten ein familiäres oder wirtschaftliches Naheverhältnis besteht.

Der Immobilienmakler erklärt, dass er – entgegen dem in der Immobilienwirtschaft üblichen Geschäftsgebrauch des Doppelmaklers – einseitig nur für den Vermieter tätig ist.

Infrastruktur / Entfernungen

Gesundheit

Arzt <275m

Apotheke <625m

Klinik <1.125m

Krankenhaus <1.125m

Kinder & Schulen

Schule <275m

Kindergarten <325m

Universität <675m

Höhere Schule <800m

Nahversorgung

Supermarkt <225m
Bäckerei <275m
Einkaufszentrum <2.150m

Sonstige

Geldautomat <725m
Bank <725m
Post <525m
Polizei <1.575m

Verkehr

Bus <250m
Straßenbahn <275m
Bahnhof <1.675m
Autobahnanschluss <5.075m

Angaben Entfernung Luftlinie / Quelle: OpenStreetMap