

Unbefristet | 4-5 Zimmer | Bahnhof Liesing



Objektnummer: 5853/3595

Eine Immobilie von REAL3 Immobilien GmbH

Zahlen, Daten, Fakten

Art:	Wohnung
Land:	Österreich
PLZ/Ort:	1230 Wien
Alter:	Altbau
Wohnfläche:	79,00 m ²
Nutzfläche:	79,00 m ²
Zimmer:	5
Bäder:	1
WC:	1
Gesamtmiete	990,01 €
Kaltmiete (netto)	696,55 €
Kaltmiete	900,00 €
Betriebskosten:	203,45 €
USt.:	90,01 €
Provisionsangabe:	

Gemäß Erstauftraggeberprinzip bezahlt der Abgeber die Provision.

Ihr Ansprechpartner



REAL3 Immobilien GmbH

REAL3 Immobilien GmbH
Bäckerstraße 3 / 10
1010 Wien

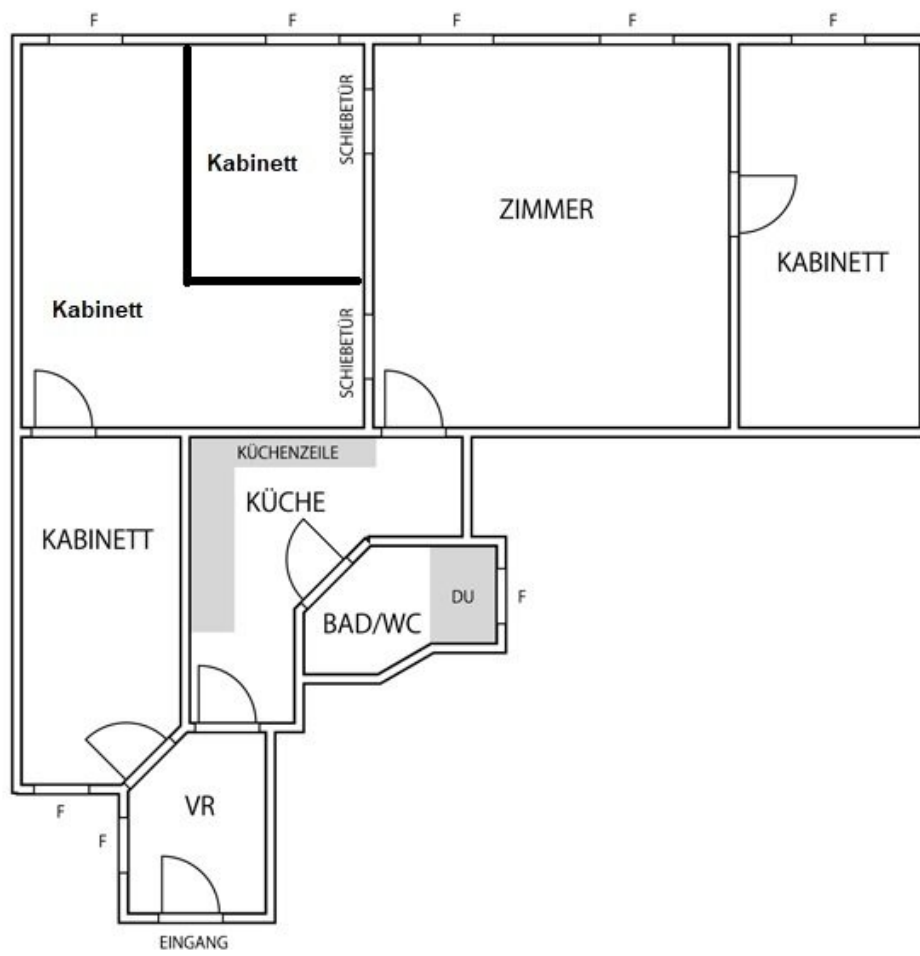
T +431997159317











Objektbeschreibung

Liebe InteressentInnen, bitte schicken Sie mir Ihre Anfrage ausschließlich direkt online über das Inserat mit Telefonnummer und Name.

Unmittelbar nach Ihrer Anfrage erhalten Sie eine automatisierte E-Mail (bitte auch Spam Ordner prüfen), dort erhalten Sie die Adresse und das Exposé.

Altbau, tolle Lage **Nähe Bahnhof Liesing** in Obere Aquäduktgasse, **Hochparterre** mit ca. 79m²

4-5 Zimmer, Küche mit **Küchenzeile**, Bad mit **Dusche** und **WC**, teilweise Schiffsboden, **Kunststofffenster**

Gasetagenheizung, gebrauchter Zustand - leichte Adaptierungsmaßnahmen möglich

unbefristete Hauptmiete, ablösefreier Sofortbezug möglich

Gesamtmieta inkl. BK und USt.: €990

Kaution: €4.500

Energieklasse G

Auf Ihre Anfrage freut sich:

Ihr REAL3-Team

REAL3 Immobilien GmbH

info@real3.at

0699 131 00 317

Der Kennwert des Gesamtenergieeffizienzfaktors fGEE wird in dem für dieses Objekt ausgestellten Energieausweis, welcher aufgrund der Übergangsbestimmung zum EAVG 2012 auf die Dauer von 10 Jahren ab Erstellung weiterhin Gültigkeit hat, nicht ausgewiesen und deshalb wird in diesem Inserat nur die Energieklasse angeführt. Alle Informationen, insbesondere jene hinsichtlich des Energieausweises beruhen auf den Auskünften und Unterlagen des Eigentümers. Wir haben weder die Richtigkeit oder Vollständigkeit der

Angaben noch die tatsächliche Gesamtenergieeffizienz überprüft und übernehmen hierfür keine Gewähr. Wir weisen darauf hin, dass zum Auftraggeber ein wirtschaftliches Naheverhältnis besteht. Unsere Angebote sind freibleibend und unverbindlich. Zwischenverkauf, -vermietung oder -verpachtung durch den zu vermittelnden Dritten sind vorbehalten.

Der Immobilienmakler erklärt, dass er - entgegen dem in der Immobilienwirtschaft üblichen Geschäftsgebrauch des Doppelmaklers - einseitig nur für den Vermieter tätig ist.

Wir weisen darauf hin, dass zwischen dem Vermittler und dem zu vermittelnden Dritten ein familiäres oder wirtschaftliches Naheverhältnis besteht.

Der Immobilienmakler erklärt, dass er – entgegen dem in der Immobilienwirtschaft üblichen Geschäftsgebrauch des Doppelmaklers – einseitig nur für den Vermieter tätig ist.

Infrastruktur / Entfernungen

Gesundheit

Arzt <500m
Apotheke <500m
Klinik <1.000m
Krankenhaus <2.000m

Kinder & Schulen

Schule <500m
Kindergarten <500m
Universität <5.500m
Höhere Schule <7.000m

Nahversorgung

Supermarkt <500m
Bäckerei <1.000m
Einkaufszentrum <500m

Sonstige

Geldautomat <1.000m
Bank <1.000m
Post <1.000m
Polizei <1.000m

Verkehr

Bus <500m
U-Bahn <3.000m

Straßenbahn <500m

Bahnhof <1.000m

Autobahnanschluss <3.000m

Angaben Entfernung Luftlinie / Quelle: OpenStreetMap