

## **Betriebsübernahme für einen laufenden Einstieg in die Gastro-Welt in Wiens bester Lage**



**Objektnummer: 1790/92**

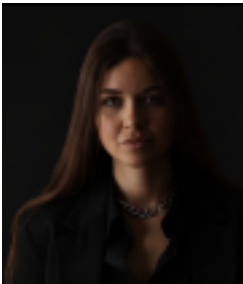
**Eine Immobilie von ImmoEngel GmbH**

## Zahlen, Daten, Fakten

|                          |                                      |
|--------------------------|--------------------------------------|
| <b>Art:</b>              | Gastgewerbe - Gastronomie/Restaurant |
| <b>Land:</b>             | Österreich                           |
| <b>PLZ/Ort:</b>          | 1010 Wien                            |
| <b>Kaufpreis:</b>        | 780.000,00 €                         |
| <b>Provisionsangabe:</b> |                                      |

3% des Kaufpreises zzgl. 20% USt.

## Ihr Ansprechpartner



**Angela Uljanova**

ImmoEngel GmbH  
Ilse-Buck-Straße 28 / 18  
1220 Wien

T +43 69919203313

Gerne stehe ich Ihnen für weitere Informationen oder einen Besichtigungstermin zur Verfügung.



## Objektbeschreibung

Zur Übernahme steht ein **im Betrieb befindliches Gastronomieunternehmen** samt Standort in sehr guter Lage des 1. Bezirkes.

Das Angebot beinhaltet:

- Übernahme der GmbH samt Personal
- inkl. unbefristeter Mietvertrag für das Lokal (Nettogesamtmiete ca.. € 6.500 monatl.) - ca. 80 Sitzplätze, inkl. Büro und Lagerräume
- Inventar, Genehmigungen (Schanigarten, etc.), etc.

Der Kaufpreis ist Netto zzgl. USt. und versteht sich als **Verhandlungsbasis**

Wir bitten um Verständnis, dass wir auf Wunsch des Verkäufers keine genauen Angaben machen werden. Bei Interesse bitten wir Sie, eine **Anfrage samt vollständiger Kontaktdaten** zu schicken.

Wir weisen darauf hin, dass zwischen dem Vermittler und dem zu vermittelnden Dritten ein familiäres oder wirtschaftliches Naheverhältnis besteht.

Der Vermittler ist als Doppelmakler tätig.

### Infrastruktur / Entfernungen

#### Gesundheit

Arzt <500m

Apotheke <500m

Klinik <500m

Krankenhaus <1.000m

**Kinder & Schulen**

Schule <500m

Kindergarten <500m

Universität <500m

Höhere Schule <500m

**Nahversorgung**

Supermarkt <500m

Bäckerei <500m

Einkaufszentrum <1.500m

**Sonstige**

Geldautomat <500m

Bank <500m

Post <500m

Polizei <500m

**Verkehr**

Bus <500m

U-Bahn <500m

Straßenbahn <500m

Bahnhof <500m

Autobahnanschluss <3.000m

Angaben Entfernung Luftlinie / Quelle: OpenStreetMap