

**Top 3! Rascher Baufortschritt im Gewerbegebiet Asten,
nahe der Autobahnauffahrt!**



Objektnummer: 5072/388

Eine Immobilie von Stöttinger Immobilien

Zahlen, Daten, Fakten

Adresse	Teichstraße 12
Art:	Halle / Lager / Produktion - Halle
Land:	Österreich
PLZ/Ort:	4481 Asten
Zustand:	Erstbezug
Nutzfläche:	78,00 m ²
Stellplätze:	2
Heizwärmebedarf:	D 114,00 kWh / m ² * a
Kaufpreis:	219.000,00 €
Provisionsangabe:	

3% des Kaufpreises zzgl. 20% USt.

Ihr Ansprechpartner



Michael Stöttinger

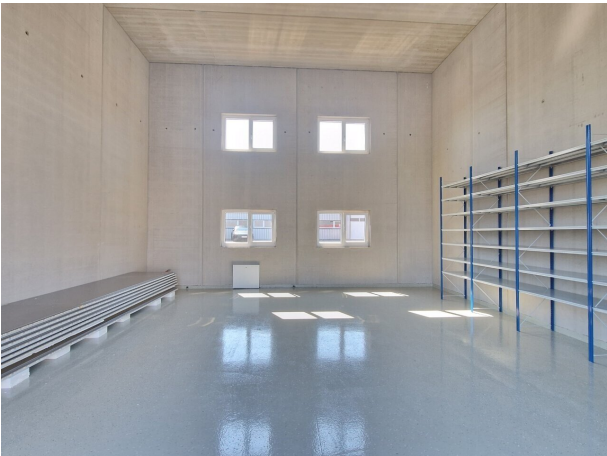
Stöttinger Immobilien
Streiningerstraße 14
4655 Vorchdorf

T + 43 664 973 24 51?

H + 43 664 973 24 51?

Gerne stehe ich Ihnen für weitere Informationen oder einen Besichtigungstermin zur Verfügung.









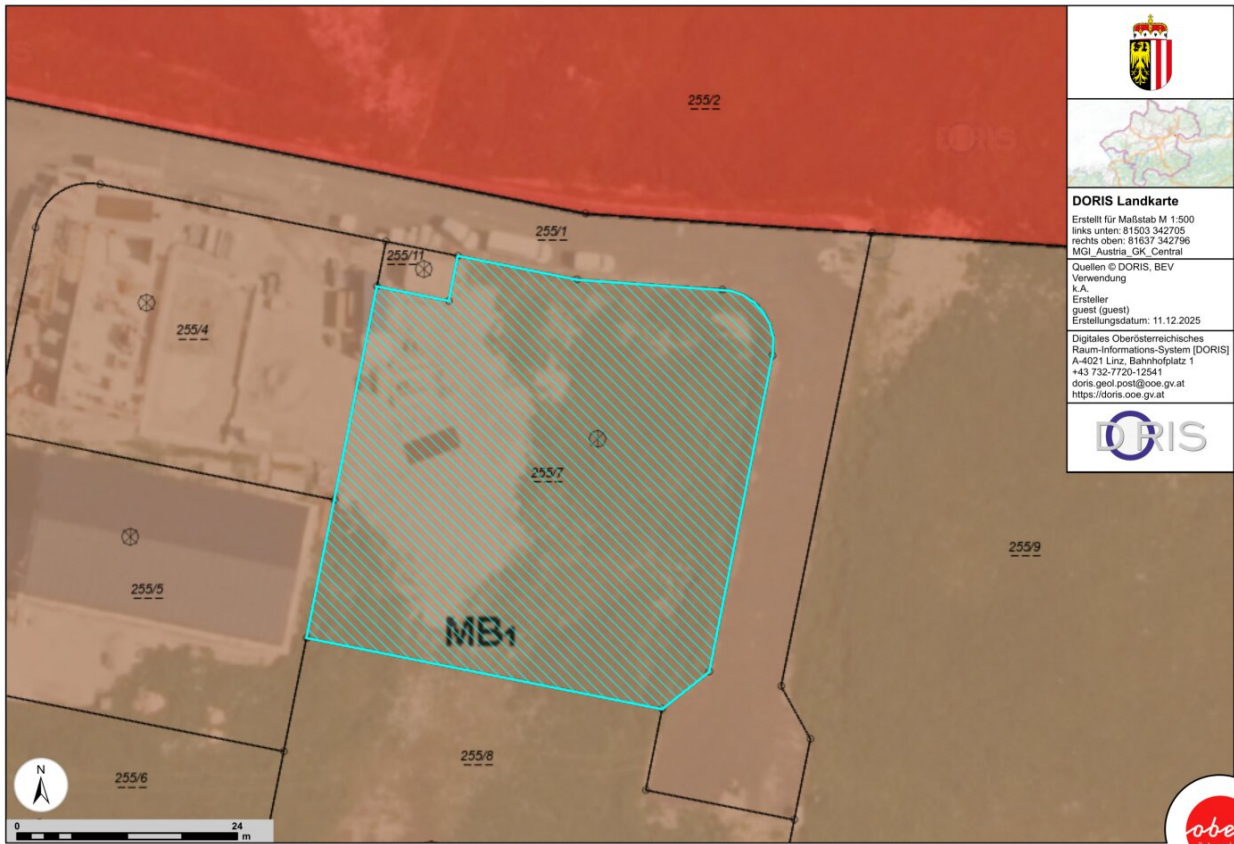


DORIS Landkarte
 Erstellt für Maßstab M 1:500
 links unten: 61504 342699
 rechts oben: 61638 342790
 MGI_Austria_GK_Central

Quellen © DORIS, BEV
 Verwendung
 k.A.
 Ersteller
 guest (guest)
 Erstellungsdatum: 11.12.2025

Digitales Oberösterreichisches
 Raum-Informations-System [DORIS]
 A-4021 Linz, Bahnhofplatz 1
 +43 732-7725-12541
 doris.geol.post@ooe.gv.at
 https://doris.ooe.gv.at





DORIS Landkarte
 Erstellt für Maßstab M 1:500
 links unten: 81503 342705
 rechts oben: 81637 342796
 MGI_Austria_GK_Central

Quellen © DORIS, BEV
 Verwendung
 k.A.
 Ersteller
 guest (guest)
 Erstellungsdatum: 11.12.2025

Digitales Oberösterreichisches
 Raum-Informationssystem [DORIS]
 A-4021 Linz, Bahnhofplatz 1
 +43 732-7725-12541
 doris.geol.post@ooe.gv.at
 https://doris.ooe.gv.at






Objektbeschreibung

Ihre Vorteile im Überblick

- Ca. 78 m² Nutzfläche
- Hallenhöhe ca. 6,5 m
- Großes Tor mit 4 m x 4,5 m inkl. integrierter Türe
- 2 Parkplätze vor der Halle sind im Preis bereits enthalten
- Baujahr: 2026
- Mischbaugebiet
- Massivbauweise
- Fußbodenheizung mittels Luftwärmepumpe mit Betonkernaktivierung. Eigene Abrechnung.
- Eigener Wasser- und Stromanschluss (Starkstrom und Lichtstrom vorgesehen)
- Waschbecken in der Halle
- Nur ca. 2 km vom Autobahnanschluss entfernt
- Allgemeine Sanitärbereiche

Nicht im Kaufpreis enthalten sind die Anschlussgebühren für Strom, Wasser, Kanal,

Verkehrsflächenbeitrag und die entsprechenden Aufschließungsarbeiten. Diese betragen € 13.000,- zzgl. 20% Ust.

Der Kaufpreis bezieht sich auf den Nettopreis zzgl. 20% Ust.

Der Verkauf ist nur inkl. Ust. möglich.

Wir weisen darauf hin, dass zwischen dem Vermittler und dem zu vermittelnden Dritten ein familiäres oder wirtschaftliches Naheverhältnis besteht.

Der Vermittler ist als Doppelmakler tätig.