

**Charmante 1,5-Zimmer-Wohnung in 1190 Wien –  
Teilrenoviert und bezugsbereit!**



**Objektnummer: 8128/148**

**Eine Immobilie von "Dissen" Bau Projekt Gesellschaft m.b.H.**

## Zahlen, Daten, Fakten

Adresse	Dollinergasse
Art:	Wohnung
Land:	Österreich
PLZ/Ort:	1190 Wien
Wohnfläche:	44,00 m <sup>2</sup>
Zimmer:	2
Bäder:	1
WC:	1
Gesamtmiete	790,30 €
Kaltmiete (netto)	641,00 €
Kaltmiete	718,45 €
Betriebskosten:	77,45 €
USt.:	71,85 €
Provisionsangabe:	

Gemäß Erstauftraggeberprinzip bezahlt der Abgeber die Provision.

## Ihr Ansprechpartner

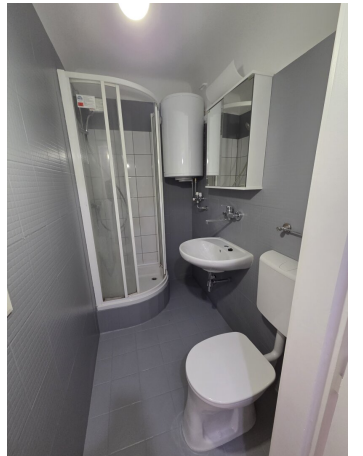
**Marion Pierer**

"Dissen" Bau Projekt Gesellschaft m.b.H.  
Bösendorferstraße 7  
1010 Wien

H 0676 / 845 045 800

Gerne stehe ich Ihnen für weitere Informationen oder einen Besichtigungstermin zur Verfügung.









## Objektbeschreibung

Zur Vermietung gelangt diese gut geschnittene 1,5-Zimmer-Wohnung im Erdgeschoss eines gepflegten Mehrparteienhauses. Die Wohnung wurde teilweise renoviert. Komplette Erneuerung der Elektrik sowie Tausch des Waschbeckens, WCs und Boilers. Weiters wurde die Wohnung mit neuen Infrarot-Panels ausgestattet.

Die Aufteilung gliedert sich wie folgt:

- Zentraler Vorraum
- Küche mit Geschirrspüler und Kühlschrank
- Schlafzimmer
- Bad mit Dusche und Toilette
- Abstellraum

Die Wohnung verfügt über ein eigenes Kellerabteil.

Für einen persönlichen Besichtigungstermin stehen wir Ihnen gerne nach Terminvereinbarung zur Verfügung.

Der Immobilienmakler erklärt, dass er – entgegen dem in der Immobilienwirtschaft üblichen Geschäftsgebrauch des Doppelmaklers – einseitig nur für den Vermieter tätig ist.

### Infrastruktur / Entfernungen

#### **Gesundheit**

Arzt <250m  
Apotheke <250m  
Klinik <500m  
Krankenhaus <750m

#### **Kinder & Schulen**

Schule <250m  
Kindergarten <250m  
Universität <250m  
Höhere Schule <500m

#### **Nahversorgung**

Supermarkt <250m

Bäckerei <250m  
Einkaufszentrum <1.750m

### **Sonstige**

Geldautomat <250m  
Bank <250m  
Post <250m  
Polizei <1.000m

### **Verkehr**

Bus <250m  
U-Bahn <750m  
Straßenbahn <250m  
Bahnhof <750m  
Autobahnanschluss <750m

Angaben Entfernung Luftlinie / Quelle: OpenStreetMap