

Anlegerwohnung in Hohenweiler - Neubau!



Objektnummer: 6566/2031

Eine Immobilie von PERFEKT IMMO GmbH

Zahlen, Daten, Fakten

Art:	Wohnung
Land:	Österreich
PLZ/Ort:	6914 Hohenweiler
Baujahr:	2025
Zustand:	Erstbezug
Alter:	Neubau
Wohnfläche:	38,63 m²
Zimmer:	1,50
Bäder:	1
WC:	1
Garten:	35,38 m²
Kaufpreis:	249.000,00 €

Ihr Ansprechpartner



Alessandro Lenz

PERFEKT IMMO GmbH
Kirchstraße 10
6900 Bregenz

T +43 676 7859131

Gerne stehe ich Ihnen für weitere Informationen oder einen Besichtigungstermin zur Verfügung.



1-ZIMMER WOHNUNG / Top 3.1.1 / 1.Obergeschoss

Bad	5,10m ²
Zimmer	5,76m ²
Wohnen/Essen/Küche	27,77m ²
Wohnfläche	38,63m ²

Zubehör: Keller- bzw. Abstellraum

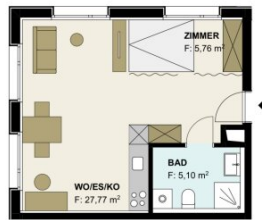
Haus 3, Zentrumsverbauung Hohenweiler
Maßstab 1:100



Übersichtsplan 1.Obergeschoss



Lageplan 1:1000



Grundriss Wohnung

Objektbeschreibung

Erleben Sie moderne, ökologische und preiswerte Wohnungen mit langfristigem Realwertzuwachs in der schönen Ortschaft Hohenweiler. Nutzen Sie jetzt die Chance, in eine Vorsorgewohnung zu investieren und schützen Sie sich vor Inflation. Es sind nur noch wenige Wohnungen verfügbar, also zögern Sie nicht und sichern Sie sich jetzt Ihre Wertanlage!

Diese 1,5-Zimmer-Wohnung überzeugt mit einer praktischen und offenen Raumaufteilung!

Tiefgaragenstellplätze können zusätzlich erworben werden.

Projektbeschreibung:

Mitten im Ortszentrum entsteht auf ehemaligen landwirtschaftlichen Flächen eine hochwertige, architektonisch ansprechende Wohnanlage mit fünf Gebäuden. Eine Garage mit sämtlichen Nebenräumen verbindet diese Baukörper unterirdisch. Die Gebäude steigen in Richtung Zentrum an. Mit einem Wohnungsmix von 1- bis 4-Zimmer-Wohnungen und Reihenhäusern wird den unterschiedlichen Bedürfnissen Rechnung getragen. In den Erdgeschossflächen von Haus 1 und Haus 2 sollen sich Gewerbe- und Dienstleistungsbetriebe ansiedeln. Ob Sie auf der Suche nach einer geräumigen Wohnung für Ihre Familie sind oder eine kompakte Wohnung für Singles bevorzugen, das Projekt hat für jeden Bedarf das passende Angebot.

Die Gebäude werden in Mischbauweise errichtet. Die Decken, Stiegehäuser und Wohnungstrennwände werden aus Beton hergestellt. Die Außenwände werden in gedämmter Holrahmenbauweise vorgefertigt und eingesetzt. Die Satteldächer haben eine dunkle Ziegeldeckung und innenliegende Regenrinnen.

Die Wohnungen sind nicht nur modern und ökologisch, sondern auch perfekt für Familien.

Freuen Sie sich auf großzügige Außen- und Spielflächen, auf denen Kinder und Erwachsene ausreichend Platz zum Spielen und Entspannen haben. Die Wohnungen werden provisionsfrei vom Bauträger verkauft und in Kooperation mit der Raiffeisenbank angeboten.

Beheizt wird die Anlage durch eine Wärmepumpe mit Tiefenbohrung für ökologische Wärmegewinnung und niedrige Energiekosten und somit niedrige Betriebskosten.

Machen Sie jetzt den ersten Schritt in Richtung Ihrer Traumwohnung und investieren Sie in eine moderne, ökologische und günstige Wohnung mit langfristigem Realwertzuwachs. Beeilen Sie sich, es sind nur noch wenige Wohnungen verfügbar!

Hinweis gemäß Energieausweisvorlagegesetz: Ein Energieausweis wurde vom Eigentümer

bzw. Verkäufer, nach unserer Aufklärung über die generell geltende Vorlagepflicht, sowie Aufforderung zu seiner Erstellung noch nicht vorgelegt. Daher gilt zumindest eine dem Alter und der Art des Gebäudes entsprechende Gesamtenergieeffizienz als vereinbart. Wir übernehmen keinerlei Gewähr oder Haftung für die tatsächliche Energieeffizienz der angebotenen Immobilie.

Infrastruktur / Entfernungen

Gesundheit

Apotheke <3.000m

Arzt <3.000m

Krankenhaus <6.500m

Klinik <5.000m

Kinder & Schulen

Schule <3.000m

Kindergarten <2.000m

Höhere Schule <6.500m

Universität <10.000m

Nahversorgung

Supermarkt <3.000m

Bäckerei <2.000m

Einkaufszentrum <10.000m

Sonstige

Bank <1.000m

Geldautomat <3.000m

Post <4.500m

Polizei <4.500m

Verkehr

Bus <500m

Autobahnanschluss <3.500m

Bahnhof <7.500m

Angaben Entfernung Luftlinie / Quelle: OpenStreetMap