

## Wohnungen in schöner Lage in Fußach zu verkaufen



**Objektnummer: 6566/2077**

**Eine Immobilie von PERFEKT IMMO GmbH**

## Zahlen, Daten, Fakten

<b>Art:</b>	Wohnung
<b>Land:</b>	Österreich
<b>PLZ/Ort:</b>	6972 Fußach
<b>Baujahr:</b>	1960
<b>Zustand:</b>	Gepflegt
<b>Alter:</b>	Neubau
<b>Wohnfläche:</b>	70,12 m <sup>2</sup>
<b>Zimmer:</b>	3,50
<b>Bäder:</b>	1
<b>WC:</b>	1
<b>Balkone:</b>	1
<b>Heizwärmebedarf:</b>	C 78,00 kWh / m <sup>2</sup> * a
<b>Gesamtenergieeffizienzfaktor:</b>	C 1,51
<b>Kaufpreis:</b>	198.000,00 €
<b>Betriebskosten:</b>	171,37 €
<b>Heizkosten:</b>	93,61 €
<b>USt.:</b>	35,86 €
<b>Provisionsangabe:</b>	

3% des Kaufpreises zzgl. 20% USt.

## Ihr Ansprechpartner



**Alessandro Lenz**

PERFEKT IMMO GmbH  
Kirchstraße 10

6900 Bregenz

T +43 676 7859131

Gerne stehe ich Ihnen  
Verfügung.

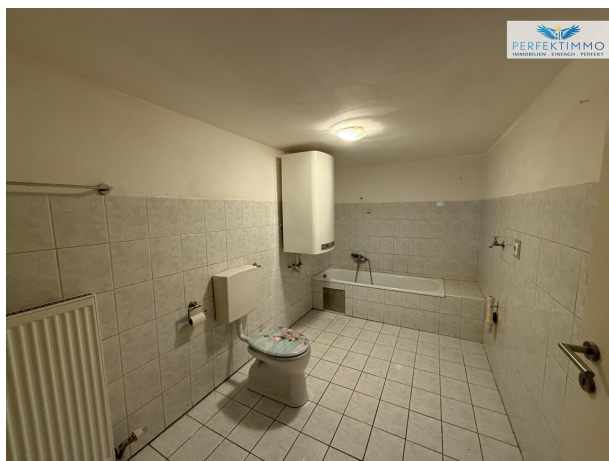


termin zur



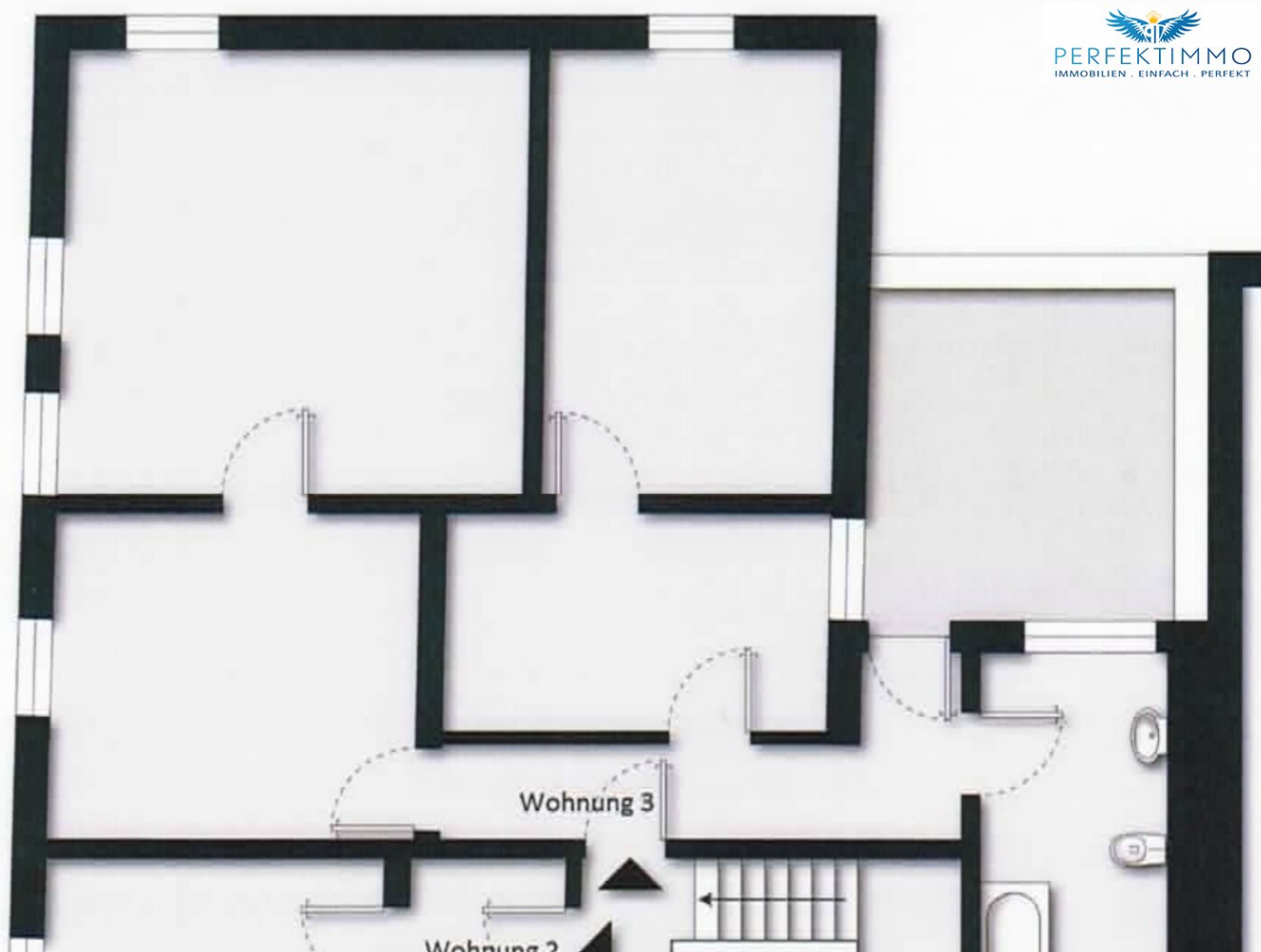












## Objektbeschreibung

Großzügige Wohnung in ruhiger Lage in Fußach zu einem Schnäppchenpreis!

Diese großzügige Wohnung im 2. OG der Anlage bietet genügend Platz für die gesamte Familie. Highlight ist der Balkon, die zum verweilen an der frischen Luft einlädt. Die Wohnung war bis vor kurzem vermietet und steht jetzt leer. Somit besteht die Möglichkeit der Wohnnutzung oder der Vermietung.

Das Haus wurde in den 60er Jahren errichtet und ca. 2013 umfassend saniert.

Ein Carportstellplatz kann um 10.000,00 € dazu erworben werden.

Für weitere Informationen stehen wir gerne zur Verfügung!

Wir weisen darauf hin, dass zwischen dem Vermittler und dem zu vermittelnden Dritten ein familiäres oder wirtschaftliches Naheverhältnis besteht.

Der Vermittler ist als Doppelmakler tätig.

### Infrastruktur / Entfernungen

#### **Gesundheit**

Arzt <1.500m  
Apotheke <500m  
Krankenhaus <5.500m  
Klinik <6.000m

#### **Kinder & Schulen**

Schule <500m  
Kindergarten <1.500m  
Höhere Schule <7.500m  
Universität <7.000m

#### **Nahversorgung**

Supermarkt <500m  
Bäckerei <1.000m  
Einkaufszentrum <1.500m

#### **Sonstige**

Bank <500m



Geldautomat <500m

Post <500m

Polizei <2.500m

### **Verkehr**

Bus <500m

Autobahnanschluss <3.500m

Bahnhof <1.000m

Flughafen <8.000m

Angaben Entfernung Luftlinie / Quelle: OpenStreetMap