

**Perfekte Allround-Lagerfläche: 11 m<sup>2</sup> in Klagenfurt, beheizt  
& gut belichtet**



Ausstattungsbeispiel

**Objektnummer: 674**

**Eine Immobilie von Immotrust**

## Zahlen, Daten, Fakten

<b>Art:</b>	Halle / Lager / Produktion
<b>Land:</b>	Österreich
<b>PLZ/Ort:</b>	9020 Klagenfurt am Wörthersee
<b>Zustand:</b>	Gepflegt
<b>Alter:</b>	Altbau
<b>Nutzfläche:</b>	11,05 m <sup>2</sup>
<b>Kaltmiete (netto)</b>	100,00 €
<b>Kaltmiete</b>	100,00 €
<b>USt.:</b>	20,00 €
<b>Provisionsangabe:</b>	

2 Bruttomonatsmieten zzgl. 20% USt.

## Ihr Ansprechpartner



### **Ing. Günther Haber**

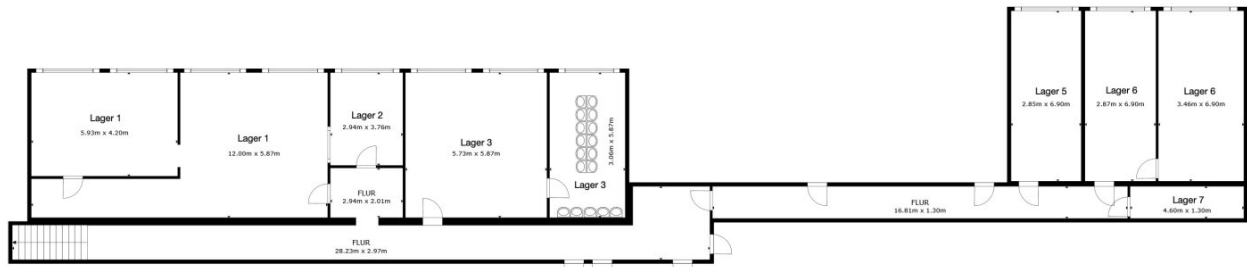
Immotrust Haber & Sabitzer Flex Co  
Alter Platz 1  
9020 Klagenfurt

H +43 664 4539400

Gerne stehe ich Ihnen für weitere Informationen oder einen Besichtigungstermin zur Verfügung.







FLOOR PLAN

BRUTTOINNENRAUM  
 FLOOR PLAN 288.5 m<sup>2</sup>  
 INSGESAMT : 288.5 m<sup>2</sup>  
 ANGABEN OHNE GEWAHR



## Objektbeschreibung

### Lagerraum 11 m<sup>2</sup> – € 120 brutto/Monat | 9020 Klagenfurt, Pischeldorfer Straße 219

Dieser **Lagerraum 11 m<sup>2</sup> in Klagenfurt** ist ideal, wenn Sie **Lagerfläche mieten** möchten – privat oder gewerblich. Perfekt als **Aktenlager / Archiv, Warenlager**, für **Onlinehandel (E-Commerce)**, **Verpackungsmaterial, Werkzeug- und Materiallager**, als **Kellerersatz** oder für **Möbel einlagern**. Standort: **Pischeldorfer Straße 219, 9020 Klagenfurt**. Die Lagerbox ist **beheizt, hell/belichtet**, mit **Steckdosen/Strom** ausgestattet und **24/7 erreichbar**. Das **Sicherheitsniveau** ist durch die **Polizei in direkter Nachbarschaft** besonders attraktiv. **WC-Mitbenutzung** vorhanden, Zugang **über Treppe**.

**Konditionen:** Mindestmiete **3 Monate** · Strom/Heizung normal **inkludiert**, Mehrbedarf **zusätzlich** · **Kaution:** 2 Bruttomonatsmieten, mind. **€ 300**

Der Vermittler ist als Doppelmakler tätig.

#### Infrastruktur / Entfernungen

##### Gesundheit

Arzt <500m  
Apotheke <500m  
Krankenhaus <2.000m  
Klinik <3.000m

##### Kinder & Schulen

Schule <1.000m  
Kindergarten <500m  
Universität <3.000m  
Höhere Schule <3.500m

##### Nahversorgung

Supermarkt <1.000m  
Bäckerei <500m  
Einkaufszentrum <1.500m

##### Sonstige

Bank <1.500m  
Geldautomat <1.500m  
Polizei <2.000m  
Post <500m

**Verkehr**

Bus <500m

Autobahnanschluss <1.000m

Bahnhof <2.500m

Flughafen <1.000m

Angaben Entfernung Luftlinie / Quelle: OpenStreetMap