

**++NEU++ Augarten-Hotspot: 37 m² SINGLE-WOHNUNG –
Altbaujuwel zum Sanieren!**



Außenansicht_ Wallensteinstraße/Streffleurgasse

Objektnummer: 1587/64920

**Eine Immobilie von “gb-direkt” Finanzberatung &
Immobilienhandel GmbH**

Zahlen, Daten, Fakten

Art:	Wohnung - Etage
Land:	Österreich
PLZ/Ort:	1200 Wien
Zustand:	Sanierungsbeduerftig
Alter:	Altbau
Wohnfläche:	37,00 m²
Zimmer:	1,50
Bäder:	1
Heizwärmebedarf:	C 99,00 kWh / m² * a
Kaufpreis:	145.000,00 €
Betriebskosten:	96,27 €
USt.:	9,63 €

Ihr Ansprechpartner



Sadia Alperovits

“gb-direkt” Finanzberatung & Immobilienhandel GmbH
Aßmayergasse 60 / 1
1120 Wien

H +43 660 380 72 32

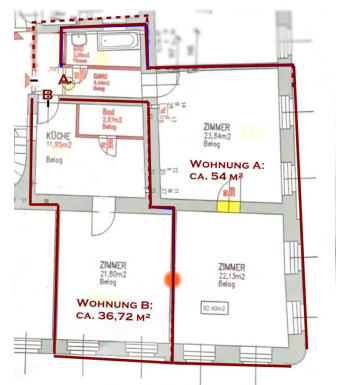
Gerne stehe ich Ihnen für weitere Informationen oder einen Besichtigungstermin zur Verfügung.

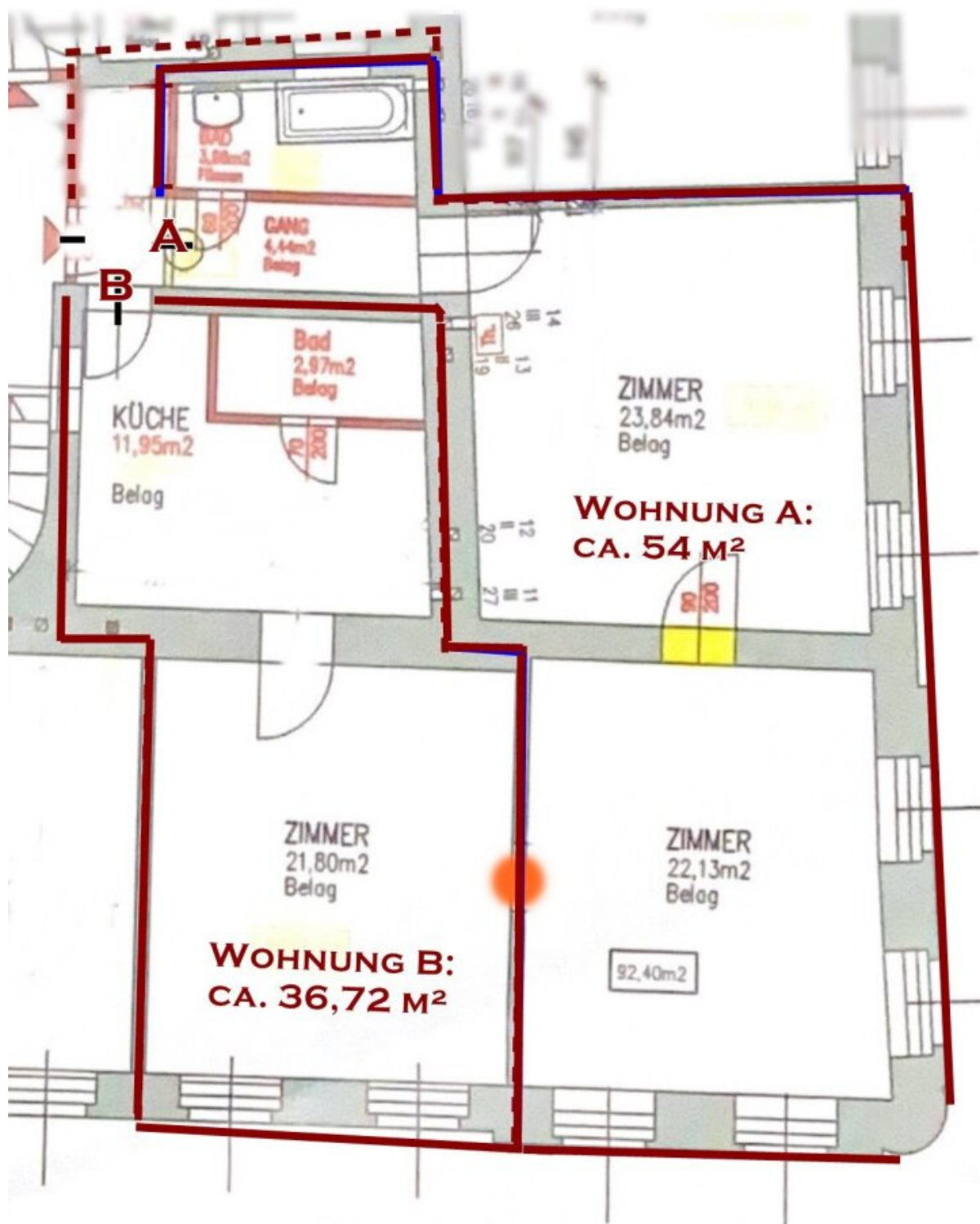












Objektbeschreibung

Altbaujuwel mit Potenzial – ca. 37 m² nur wenige Schritte vom Augarten entfernt

Individuelle Gestaltung | generalsanierungsbedürftig

Zum Verkauf stehen zwei nebeneinanderliegende Wohnungen:

Wohnung A: ca. 54 m²

Wohnung B: ca. 36,72 m²

Sanierung kann nach Absprache durch den Verkäufer erfolgen.

In der **Wallensteinstraße / Ecke Streffleurgasse** im 20. Bezirk wartet diese klassische Altbauwohnung im 3. Obergeschoss (**derzeit ohne Lift**) darauf, neu zum Leben erweckt zu werden.

Mit ca. **36,72 m² bietet das Sanierungsobjekt** die perfekte Gelegenheit, den Wohnraum individuell zu verwirklichen und die Räume nach den eigenen Vorstellungen zu gestalten.

Hohe Decken, große Fenster und ein attraktiver Lichteinfall (**Süd-Ost**) verleihen der Wohnung ihren unverwechselbaren Altbaucharme und schaffen ein helles, freundliches Wohngefühl.

Ein Objekt für Liebhaber klassischer Altbauten, kreative Köpfe und alle, die das Potenzial dieser Immobilie und ihrer Lage zu schätzen wissen.

Raumaufteilung laut Plan:

- **1 großes Zimmer (21,80 m²)**
- **Bad**
- **Küchenbereich**
- **Entree/Vorraum**
- **Gang-WC (kann in der Wohnung integriert werden im Zuge der Generalsanierung)**

Lagevorteile – alles Wichtige in Gehweite:

- **Öffentlicher Verkehr:**

- U6 Jägerstraße // ca. 5 Min. zu Fuß
- U4 Friedensbrücke // ca. 7 Min. zu Fuß
- Straßenbahnen 5, 31, 33

- **Einkauf & Versorgung:**

- Supermärkte (Spar, Billa, Hofer) // BIPA, dm in direkter Umgebung

- **Gesundheit:**

- Hausärzte, Apotheken, Fachärzte im Umkreis

- **Bildung:**

- Kindergärten, Schulen, Gymnasien // HTLs, FHs & Universitäten gut erreichbar

- **Freizeit:**

- Augarten & Donaukanal // grüne Erholung

Top für Eigennutzer

Die perfekte Gelegenheit für alle, die ihren individuellen Wohnraum in zentraler Lage verwirklichen möchten – mit klassischem Altbaugrundriss, sehr guter Infrastruktur und kompaktem, clever geschnittenem Wohnraum.

Ob als stilvolles Zuhause für Paare, urbane Stadtwohnung mit Homeoffice oder gemütliche Wohnung für Einzelpersonen: Diese Immobilie bietet die ideale Basis, um Wohnideen nach den eigenen Vorstellungen umzusetzen.

Kaufpreis

Der Kaufpreis für diese potenzielle Wohnung beträgt **EUR 145.000.–**.

Besichtigung & Kontakt:

VEREINBAREN Sie noch heute einen Besichtigungstermin.

Ihr Ansprechperson: **Herr Sadia ALPEROVITS**

Telefonnummer: **+43 660 380 7232**

Email: sa@direktfinanzimmo.at

gerne zur Verfügung!

Firmenname: gb-direkt Finanzberatung & Immobilienhandel GmbH

A-1120 Wien, Aßmayergasse 60/1

Bitte haben Sie Verständnis, dass wir aufgrund der Nachweispflicht gegenüber dem Eigentümer nur Anfragen

mit VOLLSTÄNDIGEN Kontaktdaten (Name, Telefon, Email) beantworten können.

Alle Angaben basieren auf Informationen des Eigentümers. Energieausweis wird noch vorgelegt.

Trotz sorgfältiger Prüfung übernehmen wir keine Gewähr für Vollständigkeit, Richtigkeit und Aktualität dieser Angaben.

Kaufnebenkosten:

3,5 % Grunderwerbsteuer

1,1 % Grundbucheintragungsgebühr

1,5 % Vertragserrichtungskosten + 20 % MwSt.

3 % Vermittlungshonorar + 20 % MwSt.

Infrastruktur / Entfernungen

Gesundheit

Arzt <500m

Apotheke <500m

Klinik <1.000m

Krankenhaus <1.500m

Kinder & Schulen

Schule <500m

Kindergarten <500m

Universität <1.000m

Höhere Schule <1.000m

Nahversorgung

Supermarkt <500m

Bäckerei <500m

Einkaufszentrum <1.000m

Sonstige

Geldautomat <500m

Bank <500m

Post <500m

Polizei <500m

Verkehr

Bus <500m

U-Bahn <1.000m

Straßenbahn <500m

Bahnhof <1.000m

Autobahnanschluss <1.500m

Angaben Entfernung Luftlinie / Quelle: OpenStreetMap