

Neubau in Hietzing – Grundlage & perfekte U4-Anbindung



Wohnbereich – visualisiert

Objektnummer: 1609/46659

**Eine Immobilie von RE/MAX First - REM Immobilienmakler GmbH
& Co KG**

Zahlen, Daten, Fakten

Adresse	Auhofstraße
Art:	Wohnung - Erdgeschoß
Land:	Österreich
PLZ/Ort:	1130 Wien
Baujahr:	2025
Zustand:	Erstbezug
Alter:	Neubau
Wohnfläche:	52,88 m ²
Nutzfläche:	57,08 m ²
Zimmer:	2
Bäder:	1
WC:	1
Balkone:	1
Heizwärmebedarf:	B 34,80 kWh / m ² * a
Gesamtenergieeffizienzfaktor:	A 0,72
Kaufpreis:	497.700,00 €
Betriebskosten:	116,19 €
Heizkosten:	41,86 €
USt.:	18,74 €

Ihr Ansprechpartner



Selina Harnuboglu

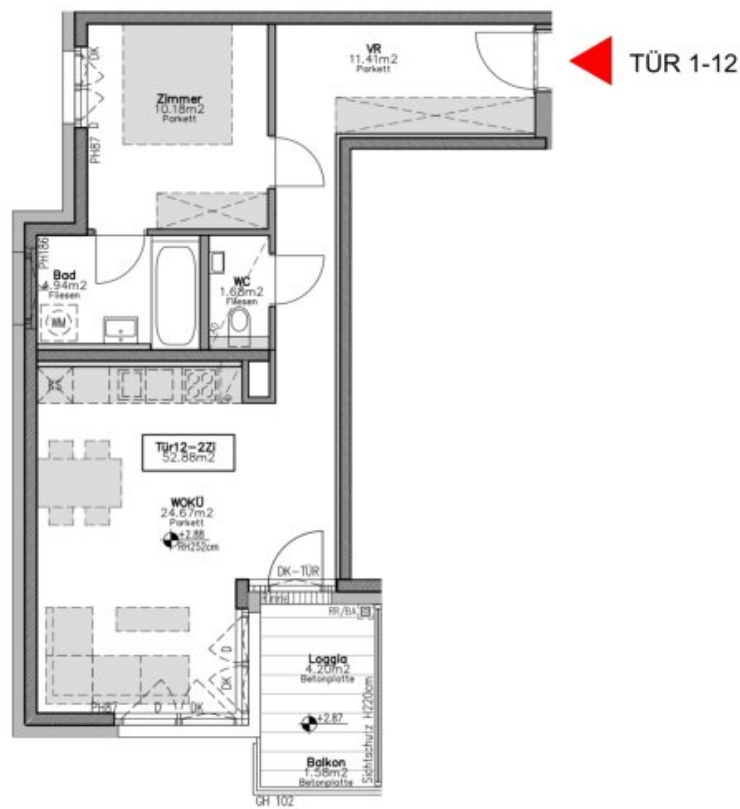
REMAX First - REM Immobilienmakler GmbH & Co KG
Hietzinger Hauptstraße 22/D/ 2.Stock/ 9
1130 Wien

H +43 664 502 41 77





1130 WIEN



ERDGESCHOSS|STG1|TÜR12



08.01.2024

WOHNFLÄCHE:	52,88 m ²
LOGGIA:	4,20 m ²
GESAMTFLÄCHE:	57,08 m ²
BALKON:	1,58 m ²
TERRASSE:	-
GARTEN:	-
KELLERABTEIL:	-

TÜREN	
WOHNUNGSEINGANGSTÜRE	90 / 210cm
INNENTÜRE	80 / 200cm
Fensterflügel Terrassentürflügel	
in Dreh-Ausführung (D)	
in Kipp-Ausführung (K)	
in Dreh-Kipp-Ausführung (DK)	
in Hebeschiebe-Ausführung (HS)	

ALLGEMEINABKÜRZUNGEN		
PH	Parapethöhe GH	Geländerhöhe
AN	Abstellrische BH	Brüstungshöhe
AR	Abstellraum MOK	Mauerankerhöhe
KS	Kühlschrank RH	Raumhöhe
WM	Waschmaschine AD	abgeh. Decke min RH 215
GS	Geschirrspüler STUK	Sturzunterkante
DU	Dusche VK	Vorderkante
INS.AP	Installation aufputzmm/uvp	Unterputzverteiler

2-ZIMMER-WOHNUNG UNVERBINDLICHE PLANKOPIE | AUSSTATTUNG AUSSCHLIESSLICH LT. JEWELNS AKTUELLE BAU-UND AUSSTATTUNGSBESCHREIBUNG SONSTIGE EINRICHTUNGSGEGENSTÄNDE DIENEN NUR DER VERANSCHAULICHUNG | VORBEHALTLICH ÄNDERUNGEN | NATURMASSE ERFORDERLICH

Objektbeschreibung

In attraktiver Lage des 13. Bezirks wurde ein hochwertiger Neubau mit rund 40 modernen Eigentumswohnungen realisiert.

Die Wohnungen überzeugen durch durchdachte Grundrisse, helle Räume und großzügige Freiflächen – ob Balkon, Loggia, Terrasse oder Eigengarten.

Ein besonderes Highlight ist die **moderne Deckenheizung und -kühlung**, die ganzjährig für ein angenehmes Raumklima sorgt – effizient und komfortabel.

Die Kombination aus ruhiger Grünlage und schneller Erreichbarkeit macht dieses Projekt besonders attraktiv für Eigennutzer und Anleger.

Wohnungen im Überblick

- **2 bis 4 Zimmer**
- ca. 45 bis 90 m² Wohnfläche
- moderne Wohnküchen
- Freiflächen je nach Einheit (Balkon, Loggia, Terrasse oder Eigengarten)

Ausstattung

- hochwertige Parkettböden
- 3-fach verglaste Fenster
- Deckenheizung & -kühlung
- elektrische Raffstores
- Markensanitärausstattung

- Lift im Haus
- Fahrradabstellräume
- Tiefgarage (optional)

Die Wohnungen werden **für den Käufer provisionsfrei** angeboten und bieten somit einen zusätzlichen finanziellen Vorteil beim Erwerb.

Fotos (c) Irene Schanda

2-Zimmer-Wohnung mit Balkon

Die charmante 2-Zimmer-Wohnung mit 57,08 m² überzeugt durch eine offene Wohnküche sowie ein Schlafzimmer mit eigenem Badezimmer. Der ca. 6 m² große Balkon lädt zum Entspannen ein und rundet das stilvolle Wohnerlebnis perfekt ab. Ideal für Paare oder Singles, die modernen Komfort und urbane Erreichbarkeit schätzen.

Wir weisen darauf hin, dass zwischen dem Vermittler und dem zu vermittelnden Dritten ein familiäres oder wirtschaftliches Naheverhältnis besteht.

Der Vermittler ist als Doppelmakler tätig.

Infrastruktur / Entfernungen

Gesundheit

Arzt <750m

Apotheke <750m

Klinik <2.500m

Krankenhaus <250m

Kinder & Schulen

Schule <250m

Kindergarten <1.000m

Universität <1.500m
Höhere Schule <4.750m

Nahversorgung

Supermarkt <250m
Bäckerei <250m
Einkaufszentrum <3.500m

Sonstige

Geldautomat <250m
Bank <750m
Post <1.250m
Polizei <750m

Verkehr

Bus <250m
Straßenbahn <750m
U-Bahn <250m
Bahnhof <250m
Autobahnanschluss <3.250m

Angaben Entfernung Luftlinie / Quelle: OpenStreetMap