

3-Zimmer-Wohnung in zentraler Lage in Mistelbach



Objektnummer: 5002

**Eine Immobilie von Heimat Österreich gemeinnützige Wohnungs-
und Siedlungsgesellschaft m.b.H.**

Zahlen, Daten, Fakten

Adresse	Kirchengasse 6a
Art:	Wohnung - Etage
Land:	Österreich
PLZ/Ort:	2130 Mistelbach
Baujahr:	2012
Zustand:	Gepflegt
Alter:	Neubau
Wohnfläche:	72,51 m ²
Zimmer:	3
Bäder:	1
WC:	1
Balkone:	1
Heizwärmebedarf:	B 40,24 kWh / m ² * a
Gesamtenergieeffizienzfaktor:	B 0,97
Gesamtmiete	913,66 €
Kaltmiete (netto)	913,66 €
Kaltmiete	913,66 €
Provisionsangabe:	

Provisionsfrei

Ihr Ansprechpartner

Zehra Yazgi

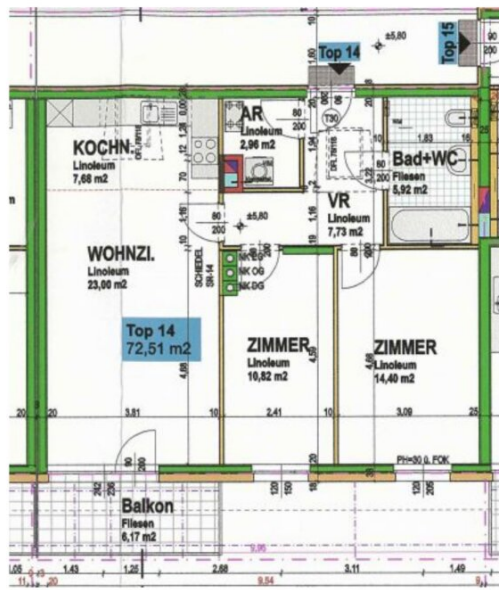
Heimat Österreich gemeinnützige Wohnungs- und Siedlungsgesellschaft m.b.H.
Davidgasse 48
1100 Wien

T +43 1 9823601 640

H +43 676 322 64 67

Gerne stehe ich Ihnen für weitere Informationen oder einen Besichtigungstermin zur Verfügung.





Objektbeschreibung

Diese gut geschnittene **3-Zimmer-Wohnung mit ca. 72,51 m²** befindet sich in einer zentralen Lage in Mistelbach und bietet ein angenehmes Wohngefühl. Der offene Wohnbereich mit Kochnische führt direkt auf den **Balkon mit ca. 6,17 m²**, der zusätzlich Platz für entspannte Stunden im Freien bietet.

Die Wohnung verfügt über zwei Schlafzimmer, die vom Vorraum aus begehbar sind. Das Badezimmer ist mit einer Badewanne, einem Waschmaschinenanschluss sowie einem WC und Waschbecken ausgestattet. Ein zusätzlicher **Abstellraum** bietet Stauraum für verschiedene Utensilien. Ein **Kellerabteil** und ein **Abstellplatz** sind ebenfalls in der Miete enthalten.

Mistelbach überzeugt durch seine moderne Infrastruktur und gute Anbindung. Einkaufsmöglichkeiten, Ärzte, Apotheke, Restaurants sowie Bildungs- und Kultureinrichtungen sind in unmittelbarer Nähe. Die öffentliche Verkehrsanbindung ist dank des nahegelegenen Bahnhofs ebenfalls hervorragend.

Ideal für alle, die eine komfortable und gut angebundene Wohnung in Mistelbach suchen!

Befristung: unbefristet, 1 Jahr Kündungsverzicht 3 Monate Kündigungsfrist

Bezug: ab 01.02.2026

Energiekennzahlen: Laut Energieausweis vom 15.1.2025 beträgt der **Heizwärmebedarf 40,24 kWh/m²a** Klasse B und der **Gesamtenergieeffizienz-Faktor 0,97** Klasse B.

Der einmalige **Finanzierungsbeitrag beträgt € 5.000,00** und die monatliche Miete beläuft sich auf **€ 913,66 inkl. BK und Ust.**

Noch nichts gefunden? Wir informieren Sie über geeignete Immobilienangebote noch vor allen anderen.

Legen Sie jetzt Ihren individuellen Suchagenten unter folgendem Link an. Wir schicken Ihnen passende Immobilien exklusiv vorab zu.

[Suchagent anlegen](https://heimat-oesterreich.service.immo/registrieren/de) - <https://heimat-oesterreich.service.immo/registrieren/de>

Infrastruktur / Entfernungen

Gesundheit

Arzt <150m
Apotheke <200m
Klinik <300m
Krankenhaus <600m

Kinder & Schulen

Schule <300m
Kindergarten <475m

Nahversorgung

Supermarkt <175m
Bäckerei <200m

Sonstige

Bank <125m
Geldautomat <125m
Polizei <475m
Post <325m

Verkehr

Bus <150m
Bahnhof <425m
Autobahnanschluss <4.350m

Angaben Entfernung Luftlinie / Quelle: OpenStreetMap