

Citynah & möbliert – charmante 2-Zimmer-Altbauwohnung



Objektnummer: 20666
Eine Immobilie von IMMOfair

Zahlen, Daten, Fakten

Adresse	Landgutgasse 13
Art:	Wohnung
Land:	Österreich
PLZ/Ort:	1100 Wien
Baujahr:	1900
Zustand:	Gepflegt
Möbliert:	Teil
Alter:	Altbau
Wohnfläche:	47,43 m²
Zimmer:	3
Bäder:	1
WC:	1
Kaufpreis:	210.000,00 €
Provisionsangabe:	

3% des Kaufpreises zzgl. 20% USt.

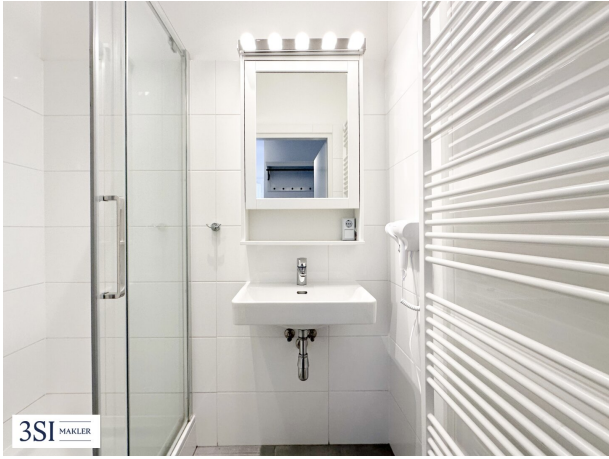
Ihr Ansprechpartner



Andrea Djuricin

3SI Makler GmbH
Tegetthoffstraße 7
1010 Wien

T +43 1 607 58 58 - 59
H +43 660 64 00 663



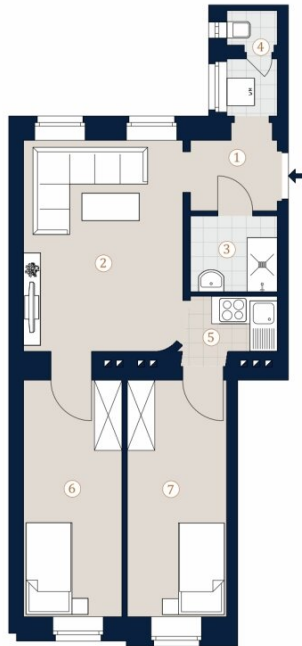


Landgutgasse 13
1100 Wien

Top 11 • 3.OG

Wohnfläche 47,43 m²

- 1 Vorraum
- 2 Küche
- 3 Bad
- 4 WC
- 5 Bad



A4 M 1:100 0 5

Bei Immobilien zu Hause.

3SI MAKLER

Die in der Planarstellung dargestellte Möblierung ist schematisch und dient ausschließlich zur Illustration. Diese Darstellungen sind unverbindliche Plankopien. Der Planung und Ausführung sind Änderungen vorbehalten. Es gilt die Bau- und Ausstattungsbeschreibung. Stichtische Maße sind Rohbaumasse.

Objektbeschreibung

Landgutgasse 13 - Charmanter Altbau in zentraler Lage

Inmitten des lebendigen 10. Wiener Gemeindebezirks präsentiert sich dieser gepflegte Altbau in der Landgutgasse 13, nur wenige Schritte vom Keplerplatz entfernt. Die Immobilie vereint klassischen Wiener Altbaucharme mit urbanem Wohnkomfort und besticht durch ihre zentrale Lage sowie den hervorragend gepflegten Gesamtzustand.

Das Gebäude umfasst ein Erdgeschoss und drei Obergeschosse. Insgesamt stehen derzeit 10 Einheiten zum Verkauf, die bislang als Apartments genutzt wurden. Alle Wohnungen sind möbliert, hell und funktional gestaltet und verfügen über Küchen inklusive Geräte – ideal als stilvoller Hauptwohnsitz oder charmante Stadtwohnung. Dank der Möblierung können die Einheiten sofort bezogen werden, sodass man ohne Verzögerung einziehen kann. Die hohe Raumhöhe, großen Fenster und die klassische Altbauarchitektur schaffen eine einladende Atmosphäre, in der man sich sofort zuhause fühlt.

Lage

Die Lage überzeugt durch ihre Nähe zum Wiener Hauptbahnhof, zum Keplerplatz und zur Favoritenstraße, die eine hervorragende Infrastruktur und zahlreiche Einkaufsmöglichkeiten, Restaurants, Bildungseinrichtungen und Freizeitangebote direkt vor der Haustür bieten. Parks und Grünflächen wie der Waldmüllerpark oder das Naherholungsgebiet Wienerberg sorgen für Entspannung und Bewegung im Grünen.

Die Anbindung an den öffentlichen Verkehr ist hervorragend: Die U1-Station Keplerplatz ist in etwa fünf Gehminuten erreichbar und verbindet direkt mit dem Stadtzentrum. In rund zehn Minuten erreicht man den Wiener Hauptbahnhof mit zahlreichen nationalen, regionalen und internationalen Zugverbindungen sowie direkter Flughafenanbindung. Ergänzt wird das Verkehrsnetz durch Straßenbahnlinien O und 6 sowie Buslinien 14A und 7A. Auch die Südosttangente (A23) und die Favoritenstraße sind schnell erreichbar, was eine bequeme Erreichbarkeit mit dem Auto garantiert.

Top 11

Diese teilmöblierte 3-Zimmer-Wohnung befindet sich im 3. Obergeschoss und bietet auf rund 47 m² Wohnfläche eine kompakte und gut durchdachte Raumaufteilung:

- Vorraum
- Wohnzimmer

- getrennte Küche
- 1. Schlafzimmer
- 2. Schlafzimmer
- Badezimmer mit Dusche
- getrenntes WC

Nebenkosten

Der guten Ordnung halber halten wir fest, dass, sofern im Angebot nicht anders vermerkt, bei erfolgreichem Abschlussfall eine Provision anfällt, die den in der Immobilienmaklerverordnung BGBl. 262 und 297/1996 festgelegten Sätzen entspricht – das sind 3 % des Kaufpreises zzgl. 20 % USt. Diese Provisionspflicht besteht auch dann, wenn Sie die Ihnen überlassenen Informationen an Dritte weitergeben. Es besteht ein wirtschaftliches Naheverhältnis zum Verkäufer.

Die Vertragserrichtung und Treuhandabwicklung ist gebunden an die Kanzlei Mag. Schreiber A-1010 Wien, Schottenring 16. Die Kosten betragen 1,5 % des Kaufpreises zzgl. 20 % USt. sowie Barauslagen und Beglaubigung.

Wir weisen darauf hin, dass zwischen dem Vermittler und dem zu vermittelnden Dritten ein familiäres oder wirtschaftliches Naheverhältnis besteht.

Der Vermittler ist als Doppelmakler tätig.

Infrastruktur / Entfernungen

Gesundheit

Arzt <75m

Apotheke <125m

Klinik <325m

Krankenhaus <1.375m

Kinder & Schulen

Schule <300m

Kindergarten <225m

Universität <1.175m

Höhere Schule <1.550m

Nahversorgung

Supermarkt <125m

Bäckerei <150m

Einkaufszentrum <150m

Sonstige

Geldautomat <150m

Bank <150m

Post <150m

Polizei <175m

Verkehr

Bus <225m

U-Bahn <225m

Straßenbahn <275m

Bahnhof <150m

Autobahnanschluss <1.775m

Angaben Entfernung Luftlinie / Quelle: OpenStreetMap