

**Lebensqualität trifft auf moderne Eleganz: Maigasse, Ihr
neues Zuhause in Wien *ERSTBEZUG *EIGENGRUND
*NÄHE ZUR SCN**



Objektnummer: 291800

Eine Immobilie von Schantl ITH Immobilien treuhand GmbH

Zahlen, Daten, Fakten

Adresse	Maigasse
Art:	Haus - Einfamilienhaus
Land:	Österreich
PLZ/Ort:	1210 Wien
Baujahr:	2025
Zustand:	Erstbezug
Alter:	Neubau
Wohnfläche:	138,10 m²
Nutzfläche:	154,05 m²
Zimmer:	5
Bäder:	2
WC:	3
Terrassen:	2
Stellplätze:	1
Garten:	70,37 m²
Heizwärmebedarf:	B 42,20 kWh / m² * a
Gesamtenergieeffizienzfaktor:	A+ 0,64
Kaufpreis:	769.000,00 €
Kaufpreis / m²:	4.991,89 €
Provisionsangabe:	

3% des Kaufpreises zzgl. 20% USt.

Ihr Ansprechpartner



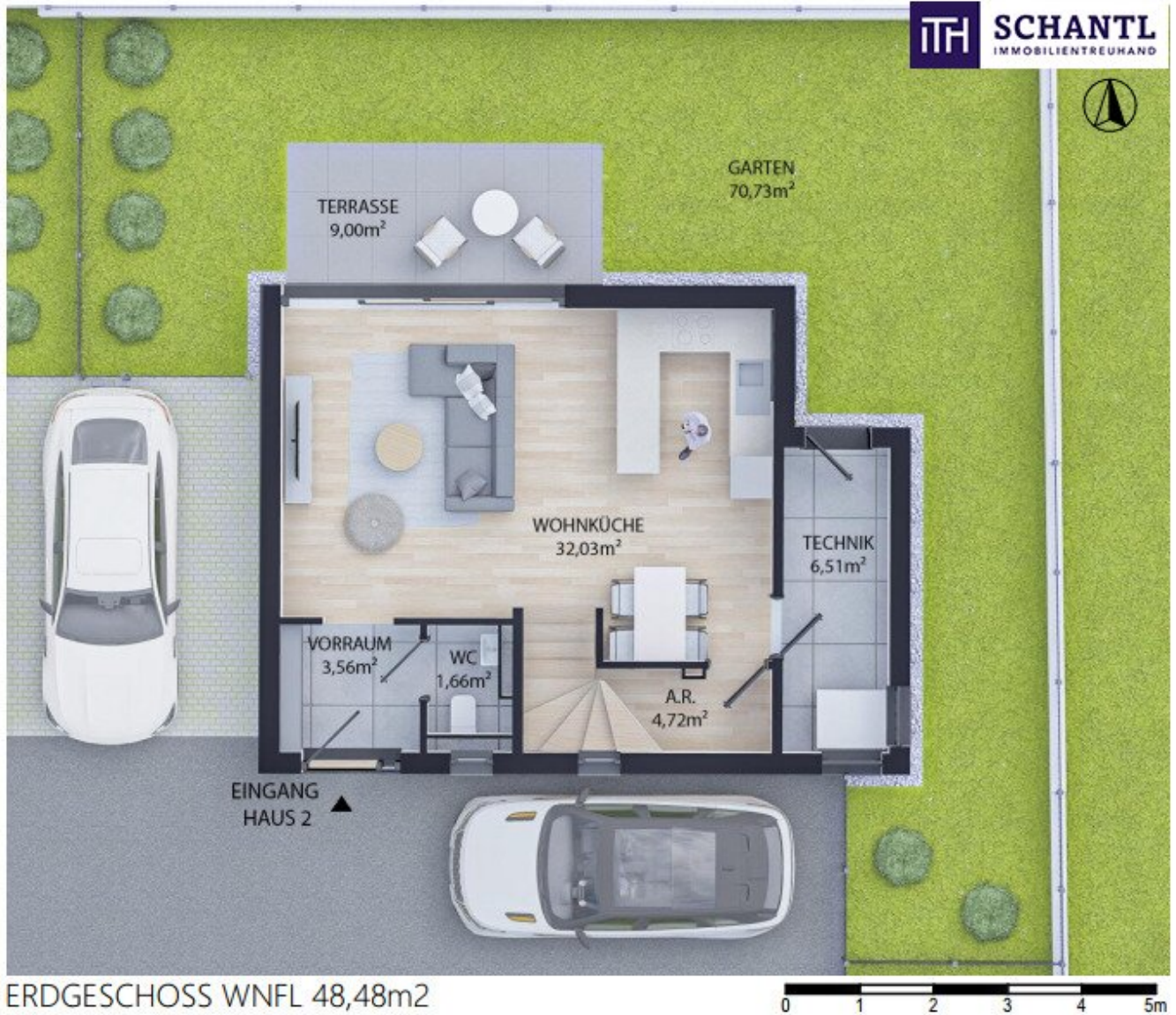
Magdalena Tiatco-Frank







SCHANTL
IMMOBILIENTREUHAND

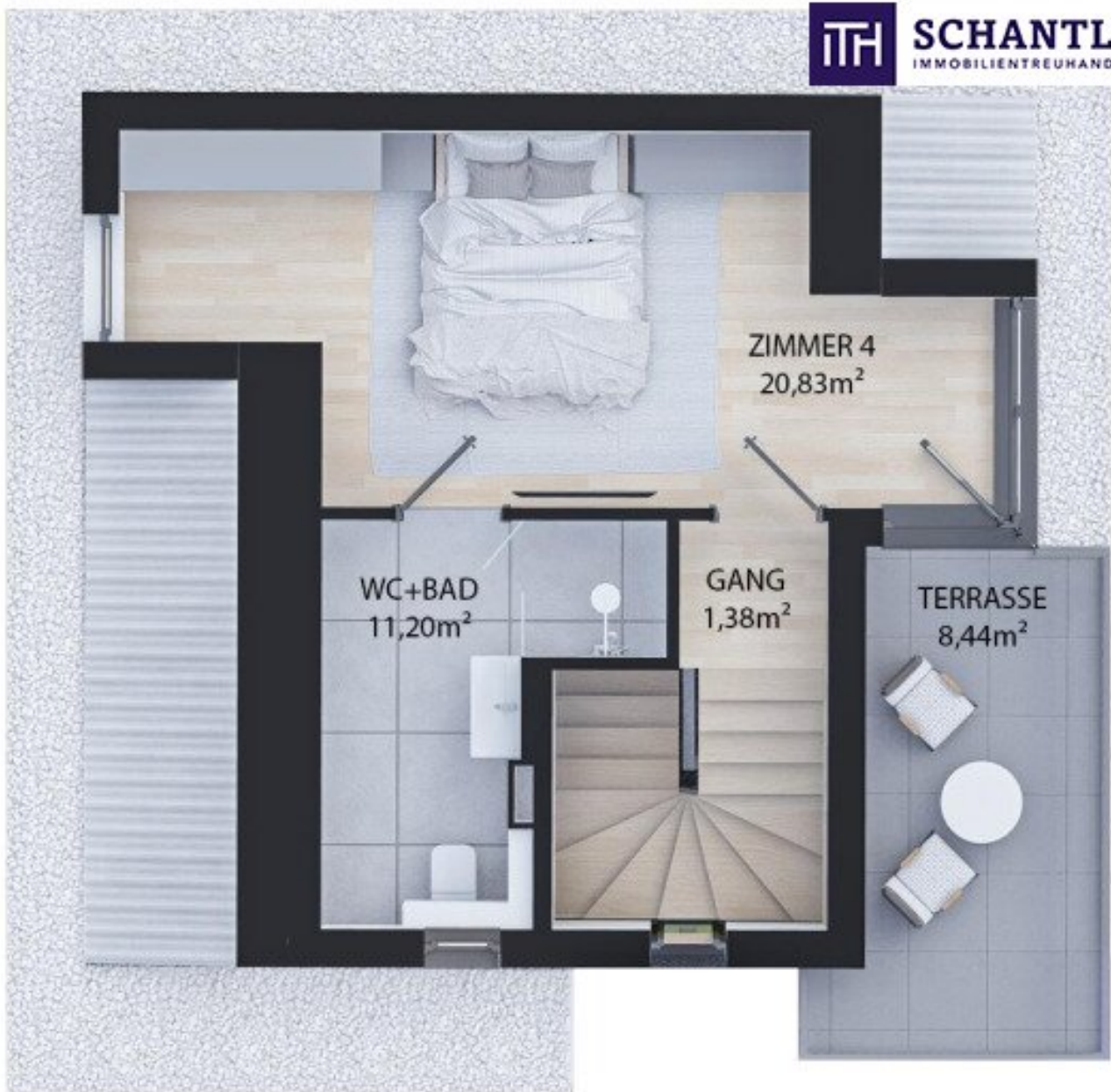




OBERGESCHOSS WNFL 56,19m²



SCHANTL
IMMOBILIENTREUHAND



DACHGESCHOSS WNFL 33,41m²



MAIGASSE 28

1220 Wien

4 freistehende Einfamilienhäuser



PEPIC® HOLDING
Wir bauen auf Ihr Vertrauen.



MAIGASSE 28

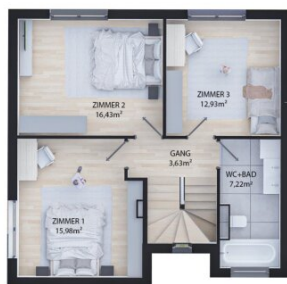
1220 Wien

4 freistehende Einfamilienhäuser



PEPIC® HOLDING

Wir bauen auf Ihr Vertrauen.



OBERGESCHOSS WNFL 56,19m²



DACHGESCHOSS WNFL 33,41m²



ÜBERSICHTSPLAN



ERDGESCHOSS WNFL 48,48m²

HAUS 2:
WNFL 138,08m²
+ TERRASSEN
ERDGESCHOSS 9,00m²
DACHGESCHOSS 8,44m²
+ GARTEN 70,73m²



SCHNITT

Anmerkung: Die in den Unterlagen dargestellten Einrichtungsgegenstände, Gartengestaltungen oder Visualisierungen sind unverbindliche Vorschläge bzw. Referenzbilder. Sie dienen lediglich der Illustration und werden nicht Vertragsbestandteil und sind daher auch nicht im Kadastreis eingezeichnet. Soweit die in den Plänen angeführten Quadratmeterflächen als auch die metrischen Angaben in den Verkaufsunterlagen und Plänen können sich noch ändern. Aus den Unterlagen kann kein Rechtsanspruch abgeleitet werden.

Objektbeschreibung

Einzigartiges Architekturprojekt in 1210 Wien: 4 Einfamilienhäuser in der Maigasse auf EIGENGRUND!

Willkommen in Ihrem neuen Zuhause! Wir freuen uns, Ihnen ein exklusives Wohnprojekt in einer wunderschönen Gegend Wiens präsentieren zu dürfen. An der Maigasse entstehen vier Einfamilienhäuser auf **Eigengrund**, die höchsten Wohnkomfort und modernste Ausstattung bieten.

Jedes der Häuser verfügt über eine großzügige **Wohnfläche** zwischen **131 und 138m²**, ideal für Familien oder Paare, die Wert auf Raum und Gemütlichkeit legen. Genießen Sie die Privatsphäre Ihres eigenen **Gartens**, der zwischen **60 und 81m²** groß ist, sowie die sonnigen **Terrassen mit 16 oder 17m²**, die zum Entspannen und Genießen einladen. **Ein Stellplatz** pro Haus **inklusive!**

Die Ausstattung lässt keine Wünsche offen:

- 3-fach wärmeschutzverglaste Fenster für optimale Energieeffizienz und Ruhe
- Elektrische Rollläden für mehr Komfort und Sicherheit
- Lehrverrohrung für Photovoltaikanlage am Dach, um Ihren ökologischen Fußabdruck zu reduzieren
- Luft/Wasser-Wärmepumpe für nachhaltige und kosteneffiziente Wärmeerzeugung
- Klimatisierung erfolgt über eine Deckenkühlung (Betonkernaktivierung) für angenehmes Raumklima Wasseranschluss im Garten für Ihre individuelle Gestaltungsmöglichkeit
- Glasgeländer auf den Terrassen für klare Sicht und modernes Design
- Inklusive eines Lamellenzauns für zusätzliche Privatsphäre und Sicherheit
- Aufschließungskosten inklusive! uvm.

Schlüsselfertige Ausführung nach Wunsch möglich. Die schlüsselfertige Ausführung beträgt lt. Bau- und Ausstattungsbeschreibung € 39.000.- brutto / Haus

INFRASTRUKTUR

Die Infrastruktur in der Umgebung lässt ebenfalls keine Wünsche offen. Die Maigasse bietet eine hervorragende Anbindung an öffentliche Verkehrsmittel und ist nur wenige Minuten von Einkaufsmöglichkeiten, Schulen, Kindergärten und Freizeiteinrichtungen entfernt. Hier vereinen sich städtisches Leben und Ruhe in perfekter Harmonie.

Der Bahnhof Siemensstraße liegt etwa 10 Gehminuten entfernt und ist auch bequem mit dem Bus 28A in wenigen Stationen zu erreichen. Dort angekommen, stehen Ihnen zahlreiche Schnellbahnverbindungen der Linien S1, S2, S3 und S7 zur Verfügung.

Wir freuen uns darauf, Sie persönlich zu beraten!

Bei konkretem Interesse senden wir Ihnen sehr gerne weiterführende Dokumente zu, wie:

- Energieausweis
- Bau- und Ausstattungsbeschreibung (belagsfertige und schlüsselfertige Version)

Unser Service für Sie: Wenn Sie sich für diese Immobilie entschieden haben, begleiten wir Sie gerne vom Kaufanbot weg inkl. Klärung von Sonderwünschen und der Vertragsunterzeichnung über die Übergabe bis hin zu diversen Ummeldungen. Entsprechende Formulare oder auch Meldezettel stellen wir Ihnen sehr gerne zur Verfügung.

Gerne unterstützen wir Sie auch bei der Finanzierung Ihres Traumobjekts und finden mit unseren langjährigen Partnern die besten Konditionen für Sie.

FINANZIEREN SIE IHRE TRAUMIMMOBILIE ÜBER DIE HAUSBANK DES BAUTRÄGERS UND PROFITIEREN SIE VON EINEM ATTRAKTIVEM FIXZINS!

Erleben Sie das Beste aus beiden Welten – die Annehmlichkeiten der Stadt und die Ruhe eines eigenen Zuhauses in der Maigasse.

Sie wollen Ihre Immobilie verkaufen oder vermieten? Dann sind Sie bei uns goldrichtig! Gerne beraten wir Sie kostenlos bei der Bewertung Ihrer Immobilie und präsentieren Ihnen die dafür

entscheidenden Informationen und Unterlagen unverbindlich.

Wir weisen darauf hin, dass zwischen dem Vermittler und dem zu vermittelnden Dritten ein familiäres oder wirtschaftliches Naheverhältnis besteht.

Der Vermittler ist als Doppelmakler tätig.

Infrastruktur / Entfernungen

Gesundheit

Arzt <1.250m
Apotheke <1.250m
Klinik <1.000m
Krankenhaus <1.000m

Kinder & Schulen

Schule <1.000m
Kindergarten <750m
Universität <1.750m
Höhere Schule <2.000m

Nahversorgung

Supermarkt <750m
Bäckerei <1.000m
Einkaufszentrum <1.500m

Sonstige

Geldautomat <1.500m
Bank <1.500m
Post <1.250m
Polizei <1.250m

Verkehr

Bus <500m
U-Bahn <1.500m
Straßenbahn <1.250m
Bahnhof <750m
Autobahnanschluss <1.750m

Angaben Entfernung Luftlinie / Quelle: OpenStreetMap