

## **Wohnen am Mondsee - moderne 2-Zimmer-Wohnung**



Detailshot

**Objektnummer: 1546/83**

**Eine Immobilie von IM IMMO GmbH**

## Zahlen, Daten, Fakten

<b>Art:</b>	Wohnung - Etage
<b>Land:</b>	Österreich
<b>PLZ/Ort:</b>	5310 Mondsee
<b>Wohnfläche:</b>	73,49 m <sup>2</sup>
<b>Zimmer:</b>	2
<b>Bäder:</b>	1
<b>WC:</b>	1
<b>Balkone:</b>	1
<b>Heizwärmebedarf:</b>	B 31,50 kWh / m <sup>2</sup> * a
<b>Gesamtenergieeffizienzfaktor:</b>	A+ 0,69
<b>Gesamtmiete</b>	1.375,00 €
<b>Kaltmiete (netto)</b>	1.250,00 €
<b>Kaltmiete</b>	1.250,00 €
<b>USt.:</b>	125,00 €
<b>Provisionsangabe:</b>	

Gemäß Erstauftraggeberprinzip bezahlt der Abgeber die Provision.

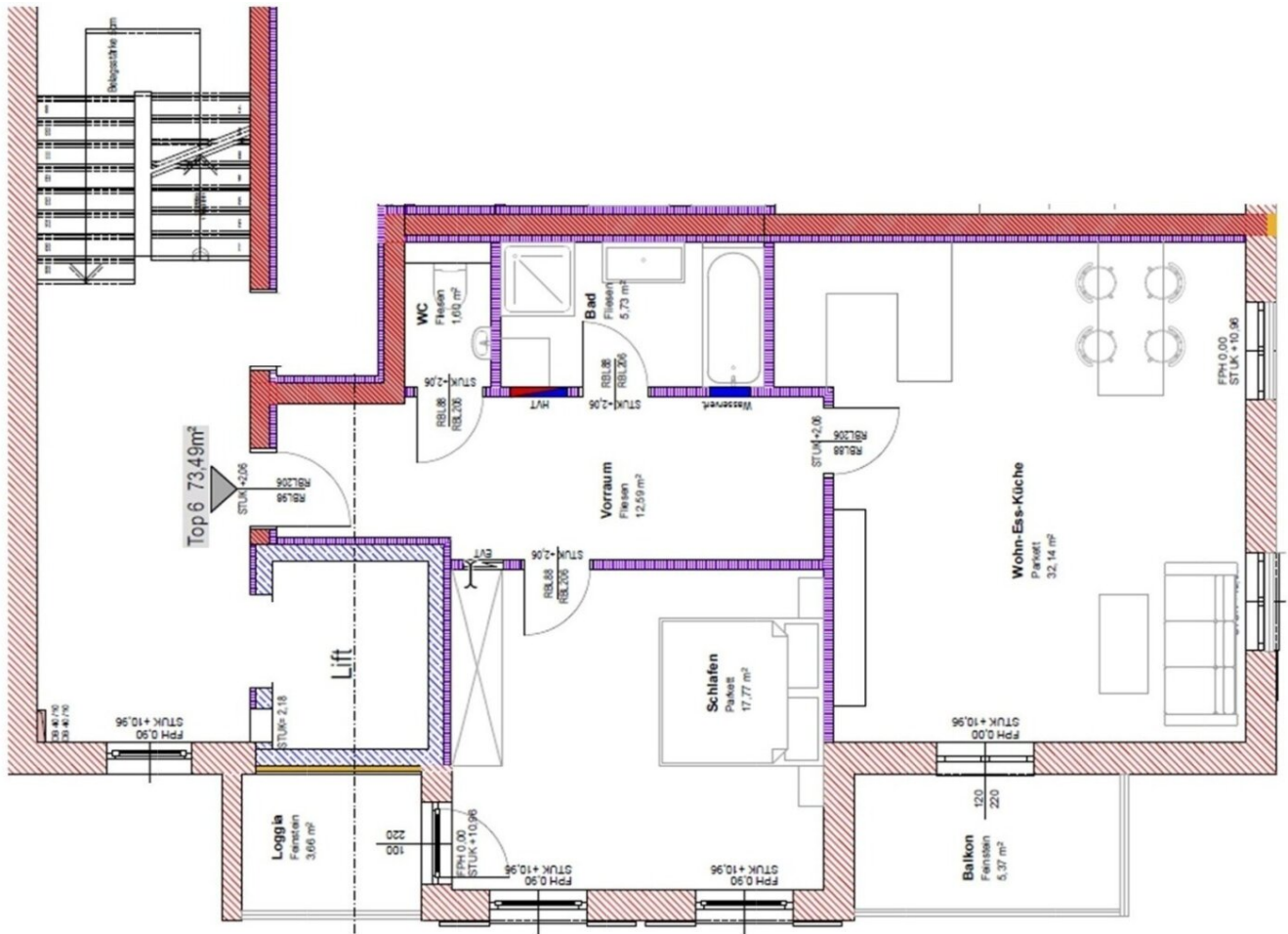
## Ihr Ansprechpartner

**Isabell Marchl**

IM IMMO GmbH  
Stadionstraße 2  
5071 Siezenheim

T +43 664 131 06 09

Gerne stehe ich Ihnen für weitere Informationen oder einen Besichtigungstermin zur Verfügung.







# Objektbeschreibung

## Eckdaten

Wohnfläche: 73,49 m<sup>2</sup>

Balkon: 5,37 m<sup>2</sup>

Loggia: 3,66 m<sup>2</sup>

## Miete

EUR 1.375,00 Pauschalmietzins (inkl. Betriebs- und Heizkosten)

- Optional kann ein Parkplatz für € 80,-/Monat angemietet werden
- Die Kautions beträgt 3 BMM
- Der Mietvertrag wird auf 3 Jahre befristet abgeschlossen
- Verfügbar nach Vereinbarung
- Zur Wohnung gehört ein Kellerabteil

Wir weisen darauf hin, dass zwischen dem Vermittler und dem zu vermittelnden Dritten ein familiäres oder wirtschaftliches Naheverhältnis besteht.

Der Immobilienmakler erklärt, dass er – entgegen dem in der Immobilienwirtschaft üblichen Geschäftsgebrauch des Doppelmaklers – einseitig nur für den Vermieter tätig ist.

## Infrastruktur / Entfernungen

### Gesundheit

Arzt <500m

Apotheke <500m

Klinik <7.500m

### Kinder & Schulen

Schule <500m

Kindergarten <500m

Universität <1.500m

**Nahversorgung**

Supermarkt <500m

Bäckerei <500m

**Sonstige**

Bank <500m

Geldautomat <500m

Post <500m

Polizei <2.000m

**Verkehr**

Bus <500m

Autobahnanschluss <1.000m

Bahnhof <7.500m

Angaben Entfernung Luftlinie / Quelle: OpenStreetMap