

**Sonnige, ebene und LEISTBARE Grundstücke in zentraler Lage in Markt Allhau - für Ihr neues Traumhaus!**



Die Weite - Ausblick nach Süden

**Objektnummer: 7753/1294**

**Eine Immobilie von IMMONATION**

## Zahlen, Daten, Fakten

<b>Art:</b>	Grundstück - Baugrund Eigenheim
<b>Land:</b>	Österreich
<b>PLZ/Ort:</b>	7411 Markt Allhau
<b>Kaufpreis:</b>	55.000,00 €
<b>Provisionsangabe:</b>	

3% des Kaufpreises zzgl. 20% USt.

## Ihr Ansprechpartner



**Mag. Dieter Riedlinger-Baumgartner**

IRT Broker Management GmbH IMMONATION  
Graben 28/1  
1010 Wien

T +43 676 324 45 02

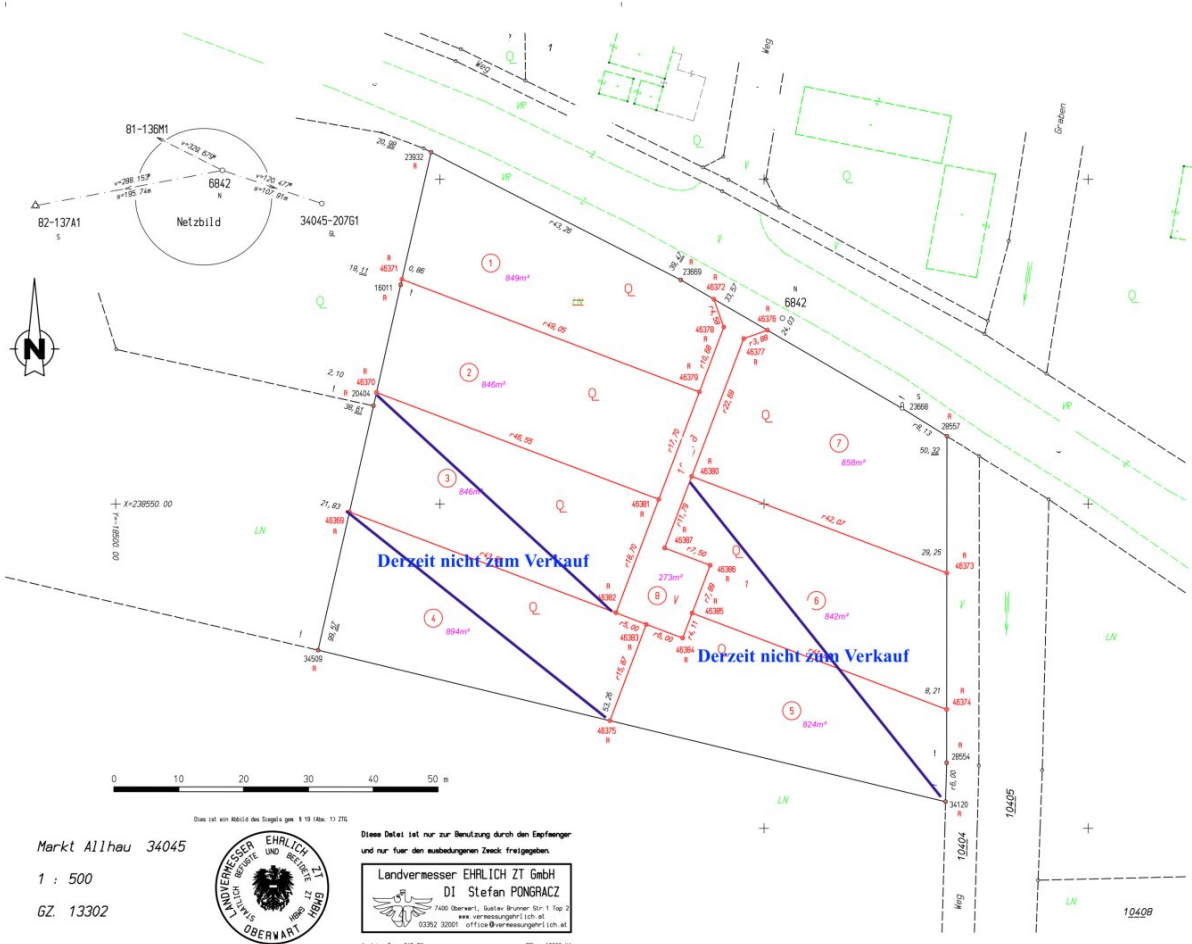
Gerne stehe ich Ihnen für weitere Informationen oder einen Besichtigungstermin zur Verfügung.











Markt Allhau 34045

1 : 500

GZ. 13302



Diese Datei ist nur zur Benutzung durch den Empfänger und nur für den ausübenden Zweck freigegeben.

Landvermesser EHRlich ZT GmbH  
DI Stefan PONGRACZ  
7400 Oberwart, Gustav-Brunner-Str. 1 Top 2  
www.vermessungsmi.at  
03352 20001 office@vermessungsmi.at

Archiv: Terra40 08 ZVL: 13302 VA

## Objektbeschreibung

Leben am Land und doch exzellent mit allen Regionalzentren verbunden! Nutzen Sie die Chance und sichern Sie sich eines der ab sofort zum Verkauf angebotenen Grundstücke in Markt Allhau - zum FAIREN Preis!

- Grundstück 1: 849m<sup>2</sup> (Länge ca. 49m, Breite ca. 16m)
- Grundstück 2: 846m<sup>2</sup> (Länge ca. 48m, Breite ca. 18m)
- Grundstück 3: 858m<sup>2</sup> (Länge ca. 42m, Breite ca. 22m)

Alle Grundstücke sind Ost-West-orientiert - Sie können den ganzen Tag die Sonne im Garten genießen!

Alle Grundstücke sind eben und ruhig gelegen von drei Seiten von Feldern umgeben!

Zentrale Lage im Ort - 750 Meter A&O, 900 Meter zum Spar.

3 Minuten zum Autobahnzubringer Markt Allhau - 10-15 Autominuten nach Oberwart, Hartberg oder Pinkafeld

Die Bebauungsrichtlinien:

- 30% verbaubare Fläche
- 50% Garten
- E+1+1: 3 Vollgeschosse möglich!
- offene Bauweise (kein Flachdach)

**Verkaufspreis: 50-60 EUR pro m<sup>2</sup>.**

Informieren Sie sich unverbindlich!

Auf das familiäre Naheverhältnis wird höflich hingewiesen

Wir weisen darauf hin, dass zwischen dem Vermittler und dem zu vermittelnden Dritten ein familiäres oder wirtschaftliches Naheverhältnis besteht.

Der Vermittler ist als Doppelmakler tätig.