

**Waldgrundstück nahe Graz – 22.301 m² nachhaltige
Investmentchance!**



Objektnummer: 8257/310

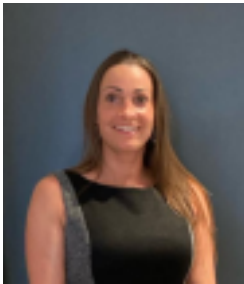
Eine Immobilie von Wohnimpuls Immostudio e.U.

Zahlen, Daten, Fakten

Adresse	Pircha Weg
Art:	Land und Forstwirtschaft - Forstwirtschaft
Land:	Österreich
PLZ/Ort:	8200 Pircha
Kaufpreis:	40.000,00 €
Provisionsangabe:	

3% des Kaufpreises zzgl. 20% USt.

Ihr Ansprechpartner



Anita Pavic

Wohnimpuls Immostudio e.U.
Sternäckerweg 44b/2/4
8041 Graz

T +43 664 452 07 22

Gerne stehe ich Ihnen für weitere Informationen oder einen Besichtigungstermin zur Verfügung.

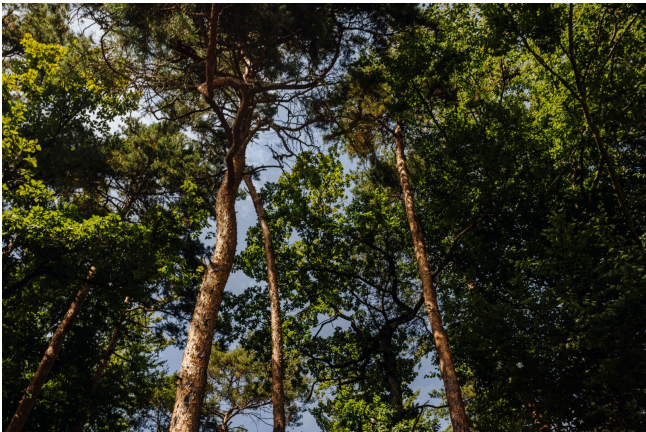


WOHNIMPULS

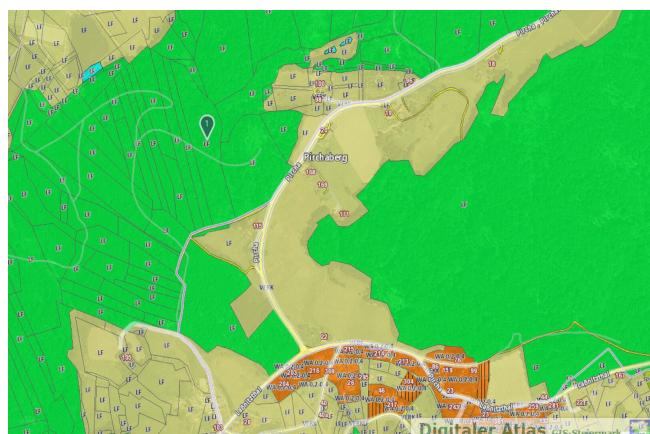
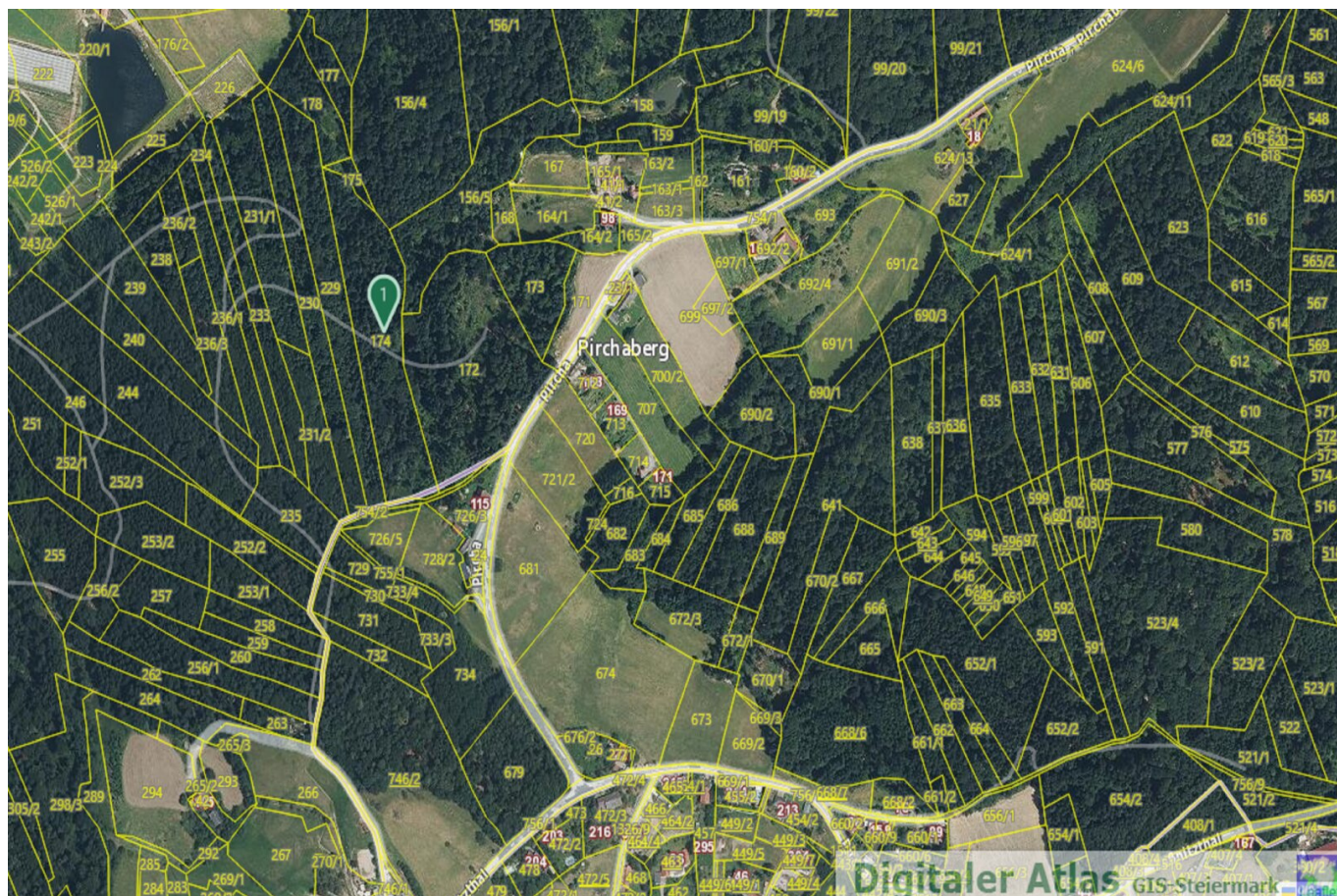
IMMOSTUDIO











Objektbeschreibung

Nur etwa 15 km östlich der Landeshauptstadt Graz, im malerischen Oststeirischen Hügelland, befindet sich dieses attraktive Waldgrundstück in rund 460 m Seehöhe.

Der Wald liegt am Pirchaberg zwischen Pircha und Präbach und gehört seit der Gemeindestrukturereform 2015 zur Gemeinde Eggersdorf bei Graz. Die ruhige Lage sowie die gute Erreichbarkeit über einen Forstweg machen dieses Grundstück besonders interessant.

Das Waldstück überzeugt durch seine natürliche Vielfalt an Bäumen und bietet auf einer Gesamtfläche von ca. 22.301 m² sowohl eine nachhaltige Ressource als auch einen erholsamen Rückzugsort inmitten der Natur.

Eckdaten:

- ca. 22.301 m² Mischwaldfläche
- idyllische Lage im Oststeirischen Hügelland
- nur ca. 15 km von Graz entfernt
- gute Zufahrt über einen Forstweg
- abwechslungsreicher Baumbestand

Ein idealer Platz für Naturfreunde, oder alle, die ein Stück Wald zur eigenen Nutzung oder als langfristige Investition suchen.

Kontaktieren Sie uns noch heute, um weitere Informationen zu erhalten und einen

persönlichen Besichtigungstermin zu vereinbaren!

Der Vermittler ist als Doppelmakler tätig.

Infrastruktur / Entfernungen

Gesundheit

Arzt <3.750m

Apotheke <4.250m

Klinik <6.250m

Kinder & Schulen

Schule <1.750m

Kindergarten <2.750m

Höhere Schule <4.500m

Nahversorgung

Supermarkt <2.500m

Bäckerei <4.500m

Sonstige

Geldautomat <4.000m

Bank <4.000m

Polizei <4.250m

Post <4.250m

Verkehr

Bus <1.500m

Bahnhof <1.500m

Autobahnanschluss <2.500m

Flughafen <8.000m

Angaben Entfernung Luftlinie / Quelle: OpenStreetMap