

LIVING PLUS - Juwel im Grünen Seniorenwohnungen mit Betreuungspaket



Image00085

Objektnummer: 141/84721
Eine Immobilie von Rustler

Zahlen, Daten, Fakten

Art:	Wohnung
Land:	Österreich
PLZ/Ort:	2340 Mödling
Baujahr:	2024
Möbliert:	Teil
Wohnfläche:	42,79 m ²
Zimmer:	2
Bäder:	1
WC:	1
Heizwärmebedarf:	B 37,00 kWh / m ² * a
Gesamtenergieeffizienzfaktor:	A+ 0,67
Gesamtmiete	1.250,35 €
Kaltmiete (netto)	685,37 €
Betriebskosten:	122,81 €
Heizkosten:	42,79 €
USt.:	89,38 €
Sonstige Kosten:	310,00 €

Ihr Ansprechpartner



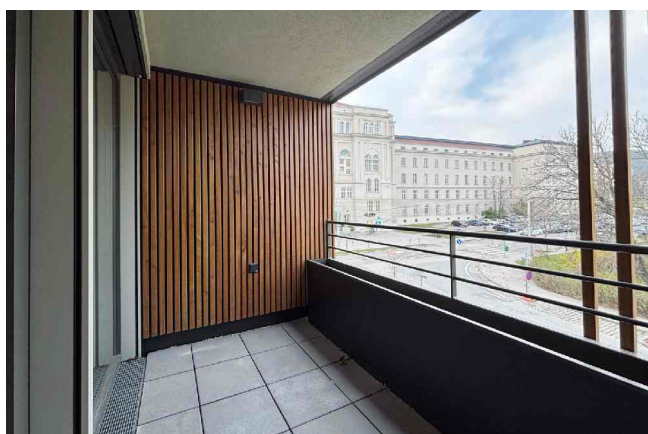
Petra Merkader

Rustler Immobilienreuhand

T +432236908100 669

H +43 676 834 34 669

Gerne stehe ich Ihnen für weitere Informationen oder einen Besichtigungstermin zur Verfügung.





Living Plus im grünen Mödling Wohlfühloase für Seniorinnen und Senioren



AUSTRIAN
REAL
ESTATE

Technikerstraße 12 (4.-6. Et.)
Trabrennstraße 2b
10120 Wien

Technikerstraße 12/Großschgasse 11
22840 Möding

VERGABEPLAN

Top-4

Più che	39,15 m ²
Loggia	3,53 m ²
SUMMA	42,70 m²
Kalcebboli 4	3,23 m ²



This working series Page 29 of 45. Document released under the Access to Information Act / Ce document est une série de travail. Page 29 of 45. Document divulgué en vertu de la Loi sur l'accès à l'information.

[illegible]

Sozialversicherung durch IZWO (Sachverständigen
IZWO Servicecenter GmbH)
Neurodentstraße 10/1, 2040 Mödling
ÖBOD F 25 2 133
www.izwo.at

Aufwandsfläche
 Handelsfläche
 Loggia/Terrasse

4-1-55



- [illegible]

Objektbeschreibung

LIVING PLUS - Juwel im Grünen

LIVING PLUS - Juwel im Grünen ist der perfekte Ort für Senioren, die individuelle Privatsphäre schätzen und auch eine lebendige Gemeinschaft haben möchten. Genießen Sie die Vorzüge ihrer eigenen 4 Wände, die auf Ihre Bedürfnisse zugeschnitten sind, und profitieren Sie von einem umfangreichen Betreuungs- und Freizeitangebot. Es stehen Ihnen moderne 2-3 Zimmerwohnungen zur Verfügung, die speziell auf die Bedürfnisse älterer Menschen abgestimmt sind. Mit einer Wohnfläche ab ca. 48 m², inklusive Loggia, genießen Sie hier ein harmonisches und aktives Leben inmitten der Natur.

Ausstattung der eigenen 4 Wände:

- 2- und 3-Zimmer-Wohnungen, ab ca. 48 m²
- Modern möblierte Küche mit hochwertigen Einbaugeräten
- Edler Parkettboden für ein angenehmes Wohnambiente
- Alle Wohnungen sind barrierefrei gestaltet, um Ihnen ein selbstständiges Leben zu ermöglichen
- Jede Wohnung verfügt über eine eigene Loggia, die zum Entspannen einlädt

+ Betreuung und Freizeit - siehe Beilage

- Betreuung und Unterstützung, angepasst an Ihre Bedürfnisse
- Freizeitangebote und Veranstaltungen
- Zusätzliche Gemeinschaftsräume stehen zur Verfügung, um sich mit Nachbarn zu treffen und gemeinsame Aktivitäten zu genießen
- Genießen Sie die frische Luft und die Natur auf den einladenden Gemeinschaftsterrassen

Nähere Informationen finden Sie in der beiliegenden Unterlage.

Lage:

- Die Lage bietet eine gute Anbindung an öffentliche Verkehrsmittel und ist in der Nähe der HTL Mödling
- Ein Supermarkt im Erdgeschoss sorgt für eine bequeme Nahversorgung
- In unmittelbarer Nähe zum Eichkogel, ideal für Spaziergänge und Erholung im Grünen

Weitere Wohnungen sind verfügbar. Für weiterführende Informationen können Sie uns gerne kontaktieren.



Österreichs beste Makler/innen

Qualität – Sicherheit – Kompetenz

Mehr als 60 Immobilienkanzleien an über 80 Standorten und über 400 Mitarbeiter/Innen machen den Immobilienring Österreich zu Österreich größtem, freien Makler-Netzwerk. Die Mitglieder zählen zu den führenden Immobilien-Experten.

- Sicherheit einer seriösen Kanzlei und umfassender Service
- Transparente Geschäftsanbahnung und –abwicklung
- Über 5.000 Liegenschaften in verschiedenen Preisklassen

Immobilienring Österreich Makler sind Spezialisten bei Vermietung und Verkauf von Wohn- und Gewerbeimmobilien, Grundstücken sowie Investmentobjekten. Sie bieten Ihnen höchste Beratungsqualität, profundes Know-How und langjährige Erfahrung.