

**Bauträger aufgepasst! Bauerwartungsland für 17
Bauparzellen!**



Objektnummer: 7359/3546

Eine Immobilie von CASA TERRA IMMOBILIENTREUHAND GmbH

Zahlen, Daten, Fakten

Art:	Grundstück - Baugrund Eigenheim
Land:	Österreich
PLZ/Ort:	4664 Laakirchen
Provisionsangabe:	

3% des Kaufpreises zzgl. 20% USt.

Ihr Ansprechpartner



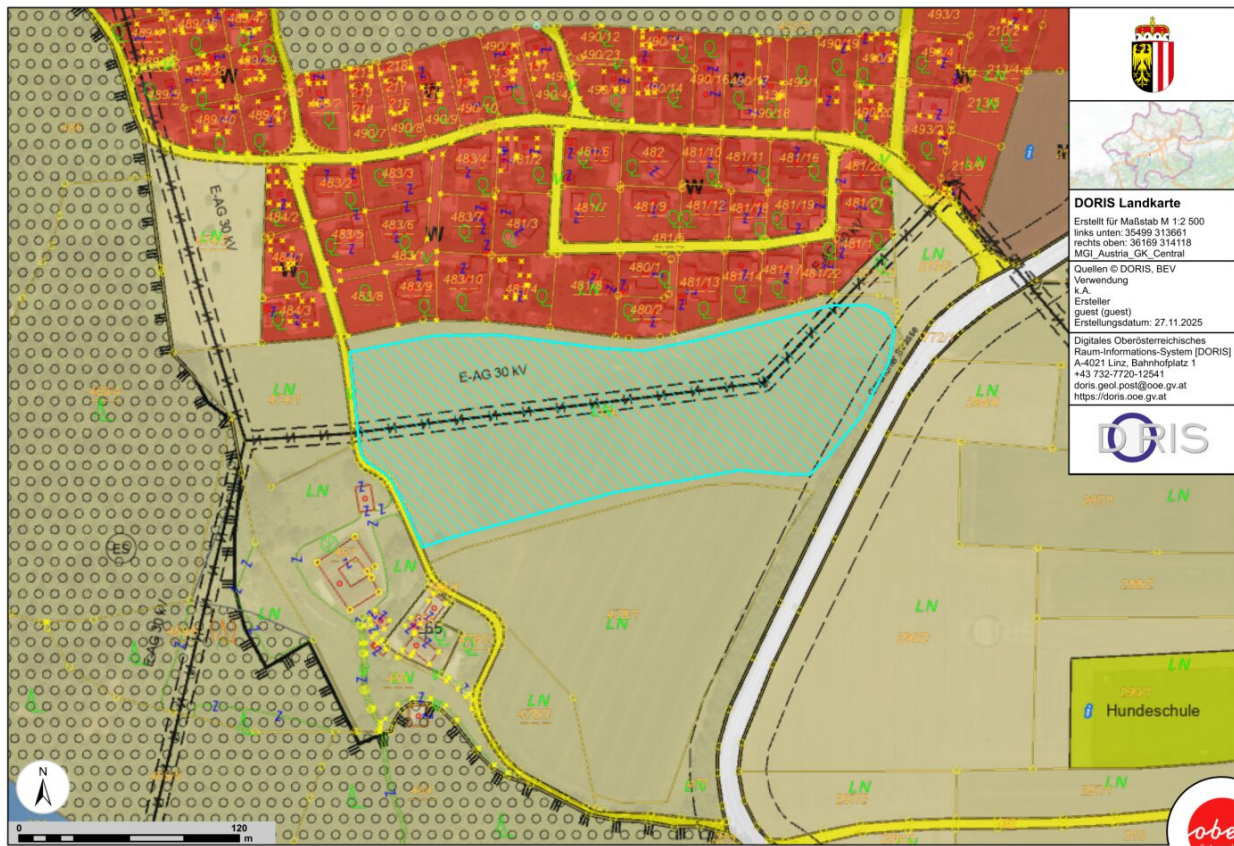
Alexander Huber

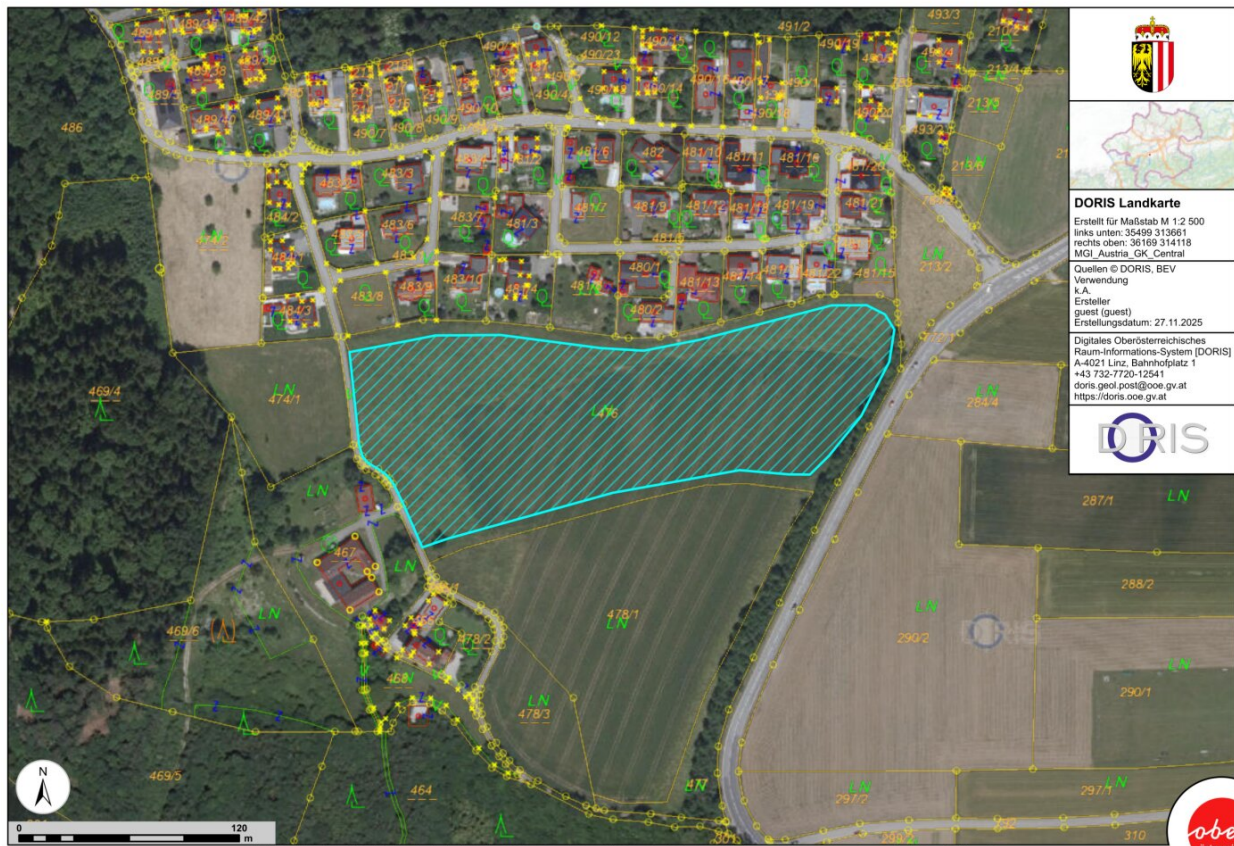
RE/MAX ImmoCenter - CASA TERRA IMMOBILIENTREUHAND GmbH
Stadtplatz 36
4840 Vöcklabruck

T +43 7672 22 1 22
H +43 676 721 72 43
F +43 7672 221 22 50

Gerne stehe ich Ihnen für weitere Informationen oder einen Besichtigungstermin zur Verfügung.









Objektbeschreibung

Bauträger aufgepasst – Seltene Gelegenheit!

Zum Verkauf steht ein außergewöhnliches Grundstück mit großem Entwicklungspotenzial in attraktiver Lage. Es handelt sich um Bauerwartungsland mit einer Gesamtfläche von ca. **18.287 m²**, wovon ca. **14.383 m² als bebaubare Fläche** ausgewiesen sind. Die besondere Struktur und Lage des Areals ermöglichen die Realisierung eines modernen, zukunftsorientierten Wohnprojekts.

Eine erste Vorplanung zeigt, dass sich auf dem Grundstück **bis zu 17 Bauparzellen** entwickeln lassen – ideal für ein Neubaugebiet mit Einfamilien-, Doppel- oder Reihenhäusern. Durch die Größe und Form des Areals bietet sich ein flexibles, gut durchdachtes Bebauungskonzept an, das sowohl Investoren als auch zukünftigen Bewohnern optimale Lebensqualität garantiert.

Highlights des Grundstücks:

- Gesamtfläche: ca. **18.287 m²**
- Bebaubare Fläche: ca. **14.383 m²**
- **17 potenzielle Bauparzellen**
- Hervorragend geeignet für Bauträger, Projektentwickler und Investoren

Nutzen Sie diese seltene Gelegenheit, ein großflächiges und bestens geeignetes Areal für ein zukunftsfähiges Wohnbauprojekt zu sichern. Dieses Grundstück bietet ideale Voraussetzungen, um ein nachhaltiges, modernes Wohnquartier zu entwickeln und langfristig attraktive Renditen zu erzielen.

Gerne stellen wir Ihnen weitere Informationen sowie Pläne zur Verfügung und begleiten Sie auf dem Weg zu Ihrem nächsten erfolgreichen Bauprojekt.

Der Vermittler ist als Doppelmakler tätig.

Infrastruktur / Entfernungen

Gesundheit

Arzt <1.500m

Apotheke <2.000m

Krankenhaus <6.000m

Klinik <2.500m

Kinder & Schulen

Schule <1.500m

Kindergarten <1.500m

Nahversorgung

Supermarkt <1.500m

Bäckerei <1.500m

Einkaufszentrum <5.000m

Sonstige

Bank <1.500m

Geldautomat <1.500m

Post <2.000m

Polizei <2.500m

Verkehr

Bus <500m

Straßenbahn <5.000m

Bahnhof <4.500m

Autobahnanschluss <4.000m

Flughafen <4.500m

Angaben Entfernung Luftlinie / Quelle: OpenStreetMap