

**K3 - Elisabeth-Vorstadt - exklusive, charmante, sehr große
2-Zimmer-Wohnung mit großzügiger Living-Area in kleiner
Einheit!!!**



Objektnummer: 1262188

Eine Immobilie von K3 Immobilien Austria GmbH

Zahlen, Daten, Fakten

Art:	Wohnung - Terrassenwohnung
Land:	Österreich
PLZ/Ort:	5020 Salzburg
Baujahr:	1950
Zustand:	Voll_saniert
Alter:	Altbau
Wohnfläche:	100,00 m²
Zimmer:	2,50
Bäder:	1
WC:	1
Terrassen:	1
Keller:	8,45 m²
Heizwärmebedarf:	C 85,00 kWh / m² * a
Gesamtenergieeffizienzfaktor:	C 1,21
Kaufpreis:	725.000,00 €
Betriebskosten:	238,52 €

Ihr Ansprechpartner



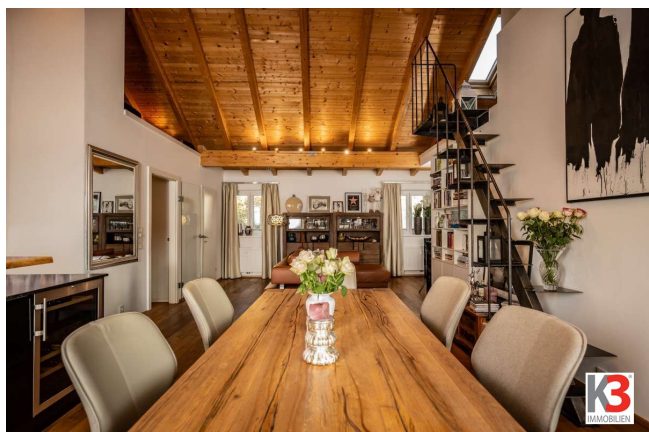
Maria Nußbaumer

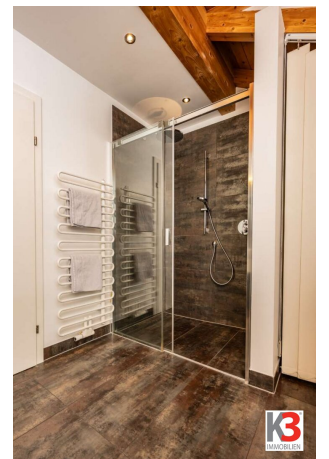
K3 Immobilien Austria GmbH
Josef Schwer Gasse 9
5020 Salzburg

T +43 650 99 480 73
H +43 650 99 480 73

Gerne stehe ich Ihnen für weitere Informationen oder einen Besichtigungstermin zur Verfügung.









Objektbeschreibung

Die Wohnung liegt im 2. Stock in einem Mehrparteienhaus mit nur fünf Einheiten, dies im Jahr 1950 errichtet und im Jahr 2010 kernsaniert wurde.

Die Immobilie besteht aus: Wohnzimmer mit Essbereich und Küche, Schlafzimmer mit einem begehbaren Schrankzimmer, Badezimmer mit Dusche, Fenster und Waschmaschinenanschluss, Abstellraum, separates WC, Garderobe.

Vom Wohnzimmer aus gelangt man auf die Terrasse mit einer Südwestausrichtung.

Über eine individuelle Stahldeisigntreppe gelangen Sie in den ausgebauten Spitzbogen (ca. 18 m²), nutzbar als Arbeits-, Lese- oder Stauraum.

Zu dieser Wohnung gehört ein Kellerabteil.

Wir weisen darauf hin, dass zwischen dem Vermittler und dem zu vermittelnden Dritten ein familiäres oder wirtschaftliches Naheverhältnis besteht.

Der Vermittler ist als Doppelmakler tätig.

Infrastruktur / Entfernungen

Gesundheit

Arzt <500m

Apotheke <500m

Klinik <1.000m

Krankenhaus <1.500m

Kinder & Schulen

Schule <500m

Kindergarten <500m

Universität <1.000m

Höhere Schule <1.000m

Nahversorgung

Supermarkt <500m

Bäckerei <500m

Einkaufszentrum <1.000m

Sonstige

Bank <500m
Geldautomat <500m
Post <500m
Polizei <500m

Verkehr

Bus <500m
Bahnhof <500m
Autobahnanschluss <2.000m
Flughafen <4.000m

Angaben Entfernung Luftlinie / Quelle: OpenStreetMap