

MIETE INKL. HEIZKOSTEN – Neu saniert – am Lendkanal



Objektnummer: 55543

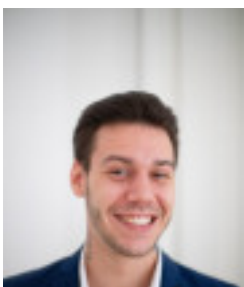
Eine Immobilie von Real Immo Wien Immobilienreuhand

Zahlen, Daten, Fakten

Art:	Wohnung - Etage
Land:	Österreich
PLZ/Ort:	9020 Klagenfurt am Wörthersee
Baujahr:	1983
Zustand:	Teil_vollrenoviert
Alter:	Neubau
Wohnfläche:	77,00 m²
Zimmer:	3
Bäder:	1
WC:	1
Balkone:	1
Stellplätze:	1
Gesamtmiete	1.089,00 €
Kaltmiete (netto)	990,00 €
Kaltmiete	990,00 €
USt.:	99,00 €
Provisionsangabe:	

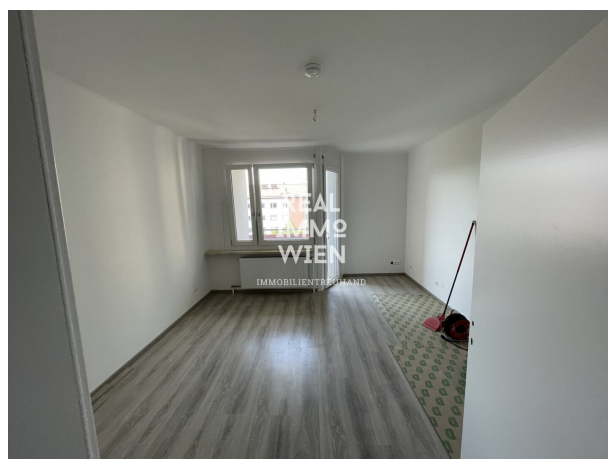
Gemäß Erstauftraggeberprinzip bezahlt der Abgeber die Provision.

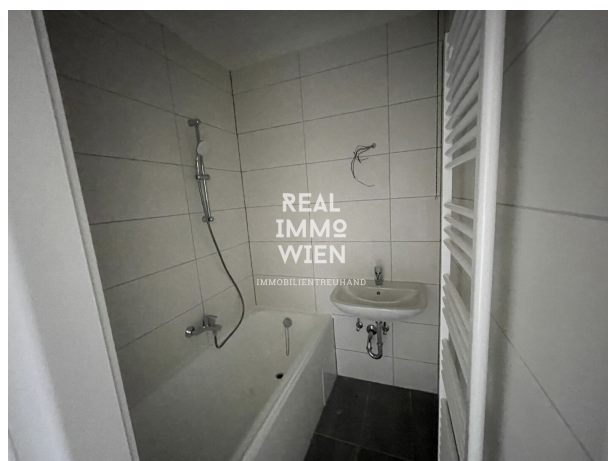
Ihr Ansprechpartner

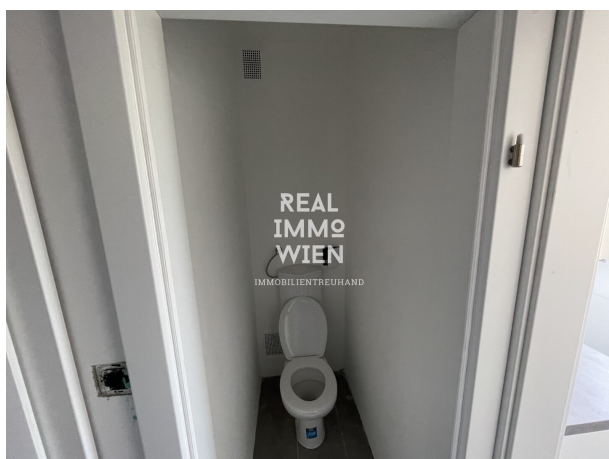


Philipp Stummer

Real Immo Wien Immobilientreuhand - Inh. Gerald Frank
Rabensteig 1/13
1010 Wien







Objektbeschreibung

Bezug ab 01.03.2026 möglich

Die Heizkosten sind bereits in der Miete inkludiert.

- Hochwertige Böden
- Moderne Einbauküche
- Personenaufzug
- Südbalkon/-terrasse mit traumhaftem Ausblick auf Berge und Grünflächen
- Badezimmer mit Badewanne
- Abstellraum und Fahrradraum
- Parkplatz direkt vor dem Haus

Bitte beachten Sie, dass wir aufgrund der Nachweispflicht gegenüber dem Eigentümer nur Anfragen mit vollständiger Angabe der Anschrift sowie Angaben zur Person (Name, Telefonnummer, E-Mail) bearbeiten können.

Hinweis gemäß Energieausweisvorlagegesetz: Ein Energieausweis wurde vom Eigentümer bzw. Verkäufer, nach unserer Aufklärung über die generell geltende Vorlagepflicht, sowie Aufforderung zu seiner Erstellung noch nicht vorgelegt. Daher gilt zumindest eine dem Alter und der Art des Gebäudes entsprechende Gesamtenergieeffizienz als vereinbart. Wir übernehmen keinerlei Gewähr oder Haftung für die tatsächliche Energieeffizienz der angebotenen Immobilie.

Wir weisen darauf hin, dass zwischen dem Vermittler und dem zu vermittelnden Dritten ein familiäres oder wirtschaftliches Naheverhältnis besteht.

Der Immobilienmakler erklärt, dass er – entgegen dem in der Immobilienwirtschaft üblichen Geschäftsgebrauch des Doppelmaklers – einseitig nur für den Vermieter tätig ist.

Infrastruktur / Entfernungen

Gesundheit

Arzt <500m

Apotheke <1.000m
Krankenhaus <500m
Klinik <500m

Kinder & Schulen

Schule <500m
Kindergarten <1.000m
Universität <1.000m
Höhere Schule <1.000m

Nahversorgung

Supermarkt <500m
Bäckerei <1.000m
Einkaufszentrum <2.000m

Sonstige

Bank <500m
Geldautomat <1.000m
Post <1.500m
Polizei <1.000m

Verkehr

Bus <500m
Autobahnanschluss <2.500m
Bahnhof <1.000m
Flughafen <5.000m

Angaben Entfernung Luftlinie / Quelle: OpenStreetMap