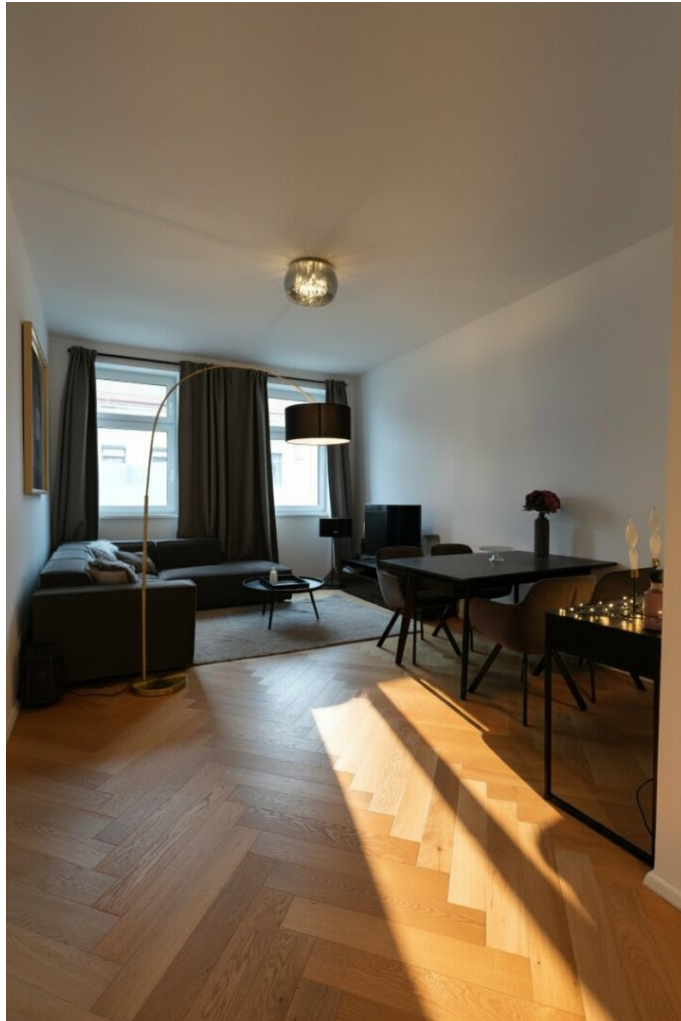


**Hochwertig sanierte Altbauwohnung mit 2 Bädern im 4.
OG – stilvoll & bezugsbereit**



Objektnummer: 1741/101

Eine Immobilie von Tietze Immobilien

Zahlen, Daten, Fakten

Art:	Wohnung
Land:	Österreich
PLZ/Ort:	1030 Wien, Landstraße
Alter:	Altbau
Wohnfläche:	77,22 m²
Zimmer:	3
Bäder:	2
WC:	1
USt.:	14,50 €
Provisionsangabe:	

3% des Kaufpreises zzgl. 20% USt.

Ihr Ansprechpartner

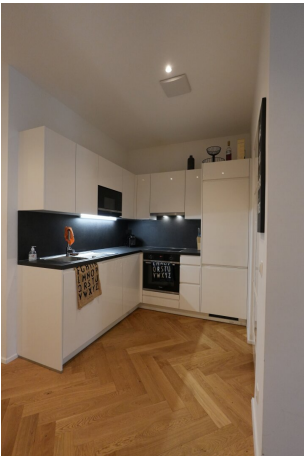


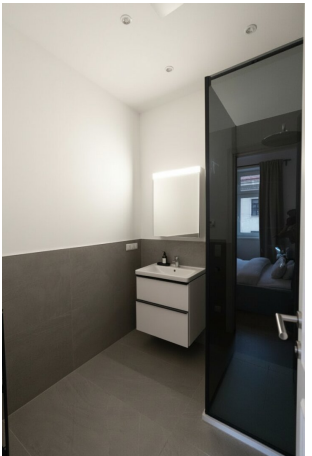
Christoph Tietze

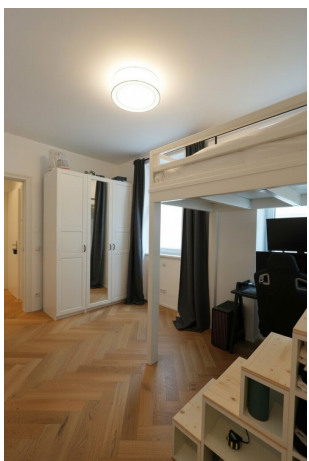
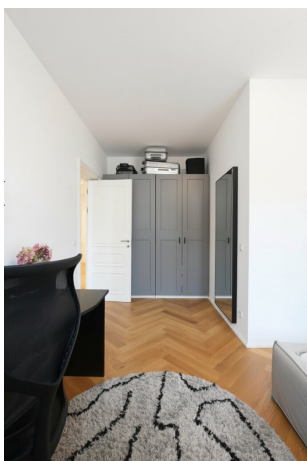
Tietze Immobilien
Stachegasse 18 / 2 / 5
1120 Wien

T +43 676 403 77 67

Gerne stehe ich Ihnen für weitere Informationen oder einen Besichtigungstermin zur Verfügung.









Objektbeschreibung

Diese stilvoll sanierte Altbauwohnung im 4. Obergeschoss überzeugt durch hochwertige Materialien, großzügige Raumhöhen und ein durchdachtes Wohnkonzept. Auf rund 77 m² bietet die Wohnung ein harmonisches Zusammenspiel aus klassischem Altbaucharme und moderner Ausstattung.

Der zentrale Vorraum führt direkt an der voll ausgestatteten Küche vorbei, in das helle Wohn- und Esszimmer. Zwei ruhig gelegene Schlafzimmer verfügen jeweils über ein eigenes, elegant gestaltetes Badezimmer und bieten dadurch ein hohes Maß an Komfort und Privatsphäre. Die Nassräume sind mit geschmackvollen, hochwertigen Fliesen ausgestattet, während in den Wohnräumen edles Echtholzparkett ein warmes und einladendes Ambiente schafft.

Hohe Decken, Türen im traditionellen Altbaustil und die sorgfältige Auswahl aller Materialien verleihen der Wohnung eine besondere Eleganz. Ein separates WC ergänzt den gut strukturierten Grundriss.

Diese Wohnung ist ideal für alle, die eine hochwertig sanierte Altbauimmobilie in ausgezeichneter Lage und mit perfekter Raumaufteilung suchen.

Der Vermittler ist als Doppelmakler tätig.

Infrastruktur / Entfernungen

Gesundheit

Arzt <500m
Apotheke <500m
Klinik <500m
Krankenhaus <1.000m

Kinder & Schulen

Schule <500m
Kindergarten <500m
Universität <500m
Höhere Schule <1.000m

Nahversorgung

Supermarkt <500m
Bäckerei <500m
Einkaufszentrum <1.000m

Sonstige

Geldautomat <500m

Bank <500m
Post <500m
Polizei <500m

Verkehr

Bus <500m
U-Bahn <500m
Straßenbahn <500m
Bahnhof <500m
Autobahnanschluss <500m

Angaben Entfernung Luftlinie / Quelle: OpenStreetMap