

WILLKOMMEN in Ihrer neuen * ORDINATION *** - im
Gesundheitszentrum Feldbach |
EINZELRAUMVERMIETUNG ab 10m²**



Therapieraum

Objektnummer: 7585/19656

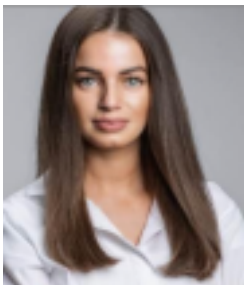
Eine Immobilie von ROTO Immobilien Gmbh & Co KG

Zahlen, Daten, Fakten

Adresse	Sigmund-Freud-Platz 1
Art:	Büro / Praxis - Praxis
Land:	Österreich
PLZ/Ort:	8330 Feldbach
Nutzfläche:	10,00 m ²
Zimmer:	1
WC:	1
Stellplätze:	1
Heizwärmebedarf:	35,50 kWh / m ² * a
Kaltmiete (netto)	170,00 €
Kaltmiete	170,00 €
Provisionsangabe:	

3 Bruttomonatsmieten zzgl. 20% USt.

Ihr Ansprechpartner



Beate Budai

ROTO Immobilien GmbH & Co KG
Mitterstraße 36
8055 Graz

H +4366488221902

Gerne stehe ich Ihnen für weitere Informationen oder einen Besichtigungstermin zur Verfügung.







Objektbeschreibung

Einzelraumvermietung ab 10m² möglich - Individuell wählbar!

Nutzen Sie die einmalige Gelegenheit, einen voll ausgestatteten Raum mit **Therapieliege, Teeküche und Schreibtisch** einmal pro Woche zu mieten. Es stehen auch größere Räumlichkeiten, die Sie individuell gestalten können zur Verfügung.

Der **Mietpreis** von nur **170,.- € Netto** zzgl. anteilige Betriebskosten macht diese Immobilie nicht nur zu einer hervorragenden Wahl aus Sicht der Wirtschaftlichkeit, sondern auch zu einem Ort, an dem Sie sich entfalten können. Ausgestattet mit einem Personenaufzug, ist Ihre Praxis oder Ihr Büro sowohl für Mitarbeiter als auch für Kunden barrierefrei erreichbar. Genießen Sie den fantastischen Ausblick, den diese Lage zu bieten hat. Ob Stadtblick, Fernblick oder der beruhigende Grünblick – hier finden Sie eine inspirierende Umgebung, die Kreativität und Konzentration fördert. Die harmonische Verbindung zwischen urbanem Leben und der Natur schafft eine angenehme Atmosphäre, die sowohl für Ihre Kunden als auch für Sie selbst ansprechend ist.

Die Verkehrsanbindung könnte nicht besser sein! Mit Bus und Bahnhof in unmittelbarer Nähe erreichen Sie Ihre Kunden, Klienten, Patienten und Geschäftspartner schnell und unkompliziert. Zudem profitieren Sie von einer hervorragenden Infrastruktur in der Umgebung. Ärzte, Apotheken, ein Krankenhaus, Schulen, Kindergärten, Supermärkte, Bäckereien und ein Einkaufszentrum – alles befindet sich in fußläufiger Nähe. So sind sowohl Sie als auch Ihre Patienten bestens versorgt. Für diejenigen, die mit dem Fahrzeug anreisen, stehen ausreichend **kostenlose Parkplätze** rund um das Gebäude zur Verfügung!

Auch dürfen wir Ihnen mitteilen, dass das **Ärztzentrum in Feldbach um mindestens 400m² Ordinationsfläche erweitert** wird. In der neuen, modernen Umgebung des Ärztzentrums haben Sie und Ihre Patienten die Möglichkeit, erstklassige Ordinations- und Therapieräume zu nutzen, die Sie nach Ihren individuellen Bedürfnissen gestalten können. Dies bietet Ihnen die einzigartige Gelegenheit, Ihre zukünftigen Räumlichkeiten so zu planen, dass Sie den größtmöglichen Nutzen daraus ziehen können.

Highlights im Überblick

- freie Gestaltungsmöglichkeiten
- barrierefreier Zugang und moderne Toilettenanlagen

- klimatisierte Räumlichkeiten für ein angenehmes Arbeitsklima
- Einzelraumvermietung ab 10m²
- kostenlose Parkplätze für KundenInnen und PatientenInnen
- kostenloser Mitarbeiterparkplatz
- zuverlässiger Hausmeisterservice für alle Belangen rund um das Objekt
- Top Infrastruktur
- perfekte Verkehrsanbindung

Nutzen Sie die Chance, in diesem dynamischen Umfeld zu wachsen und zu prosperieren! Diese Büro- oder Praxisfläche in Feldbach bietet Ihnen die perfekte Grundlage, um Ihre Visionen zu verwirklichen. Zögern Sie nicht und vereinbaren Sie noch heute einen **Besichtigungstermin** unter **+43 664 88 22 19 02**. Lassen Sie sich von diesem einmaligen Angebot begeistern und starten Sie in eine erfolgreiche Zukunft!

Infrastruktur / Entfernungen

Gesundheit

Arzt <25m

Apotheke <550m

Klinik <9.375m

Krankenhaus <850m

Kinder & Schulen

Schule <250m

Kindergarten <500m

Universität <9.550m

Höhere Schule <9.550m

Nahversorgung

Supermarkt <225m

Bäckerei <300m

Einkaufszentrum <450m

Sonstige

Bank <150m

Geldautomat <375m

Post <400m

Polizei <625m

Verkehr

Bus <125m

Bahnhof <175m

Flughafen <7.450m

Angaben Entfernung Luftlinie / Quelle: OpenStreetMap