

## **Traumhaftes Seehaus am Neufeldersee.**



**Objektnummer: 6304/2806**

**Eine Immobilie von WirtschaftsService Immobilien**

## Zahlen, Daten, Fakten

<b>Art:</b>	Haus
<b>Land:</b>	Österreich
<b>PLZ/Ort:</b>	2491 Neufeld an der Leitha
<b>Wohnfläche:</b>	83,00 m <sup>2</sup>
<b>Kaufpreis:</b>	169.000,00 €
<b>Provisionsangabe:</b>	

3% des Kaufpreises zzgl. 20% USt.

## Ihr Ansprechpartner



### **Marion Brunner**

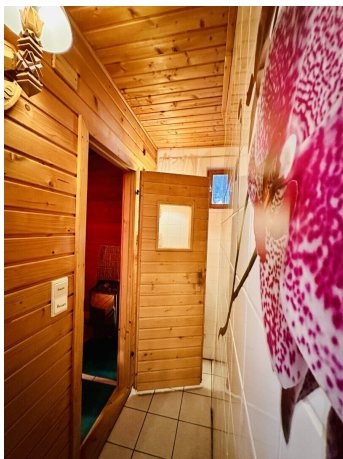
WirtschaftsService Immobilien  
Schießstättgasse 4  
2620 Neunkirchen

T +43 2635 64530  
H +43 699 19032999  
F +43 2635 64730

Gerne stehe ich Ihnen für weitere Informationen oder einen Besichtigungstermin zur Verfügung.



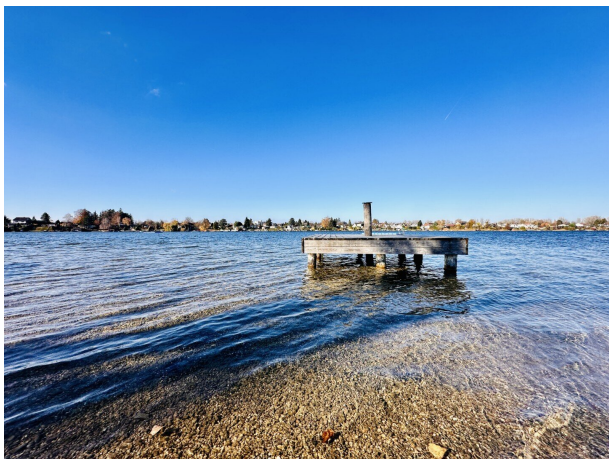












## Objektbeschreibung

In unmittelbarer Nähe des beliebten Neufeldersees, lediglich 3 Gehminuten entfernt, steht dieses liebevoll gepflegte Seehaus in zweiter Reihe in direkter Nachbarschaft zum Yachtclub zum Verkauf. Die Liegenschaft bietet auf ca. 83 m<sup>2</sup> Wohnfläche und 500 m<sup>2</sup> Grundfläche alles, um das Herz von See- und Naturliebhabern höherschlagen zu lassen.

### Eckdaten & Ausstattung:

- Bauweise: Holzriegelbau
- Wohnfläche: ca. 83 m<sup>2</sup>
- Grundstücksfläche: ca. 500 m<sup>2</sup>
- Dachdeckung: Ziegel
- Heizung: Infrarotheizung + Fußbodenheizung (Wohnzimmer & Bad, elektrisch)
- Sauna für entspannte Stunden
- Panoramatüren zur Sonnenterrasse
- 2 Terrassen
- Pool
- Werkstatt für Hobby oder Handwerk
- Vollmöbliert – sofort bezugsbereit
- Anschlüsse: Wasser, Strom & Kanal an das bestehende Hausnetz angeschlossen

Das Haus überzeugt durch seine gemütliche Atmosphäre, den gepflegten Garten und die Ruhelage in zweiter Reihe zum See – perfekt für alle, die Entspannung suchen, aber dennoch die Nähe zum Wasser genießen möchten.

Ob als Ferienhaus oder Wochenenddomizil – dieses Seehaus bietet Ihnen ein Stück

Lebensqualität in einer der begehrtesten Lagen rund um den Neufeldersee.

**Kaufpreis: 169.000 €**

**Laufende jährliche Kosten inklusive Grundstücksrente, öffentlichen Abgaben und Strom: ca. € 6.000,-**

Interesse geweckt? Kontaktieren Sie uns für weitere Informationen oder eine Besichtigung – dieses Schmuckstück am See wartet auf Sie

Der Vermittler ist als Doppelmakler tätig.

### **Infrastruktur / Entfernungen**

#### **Gesundheit**

Arzt <500m

Apotheke <500m

Klinik <5.500m

#### **Kinder & Schulen**

Kindergarten <2.000m

Schule <500m

#### **Nahversorgung**

Supermarkt <500m

Bäckerei <500m

#### **Sonstige**

Bank <500m

Geldautomat <500m

Post <500m

Polizei <1.000m

#### **Verkehr**

Bus <500m

Autobahnanschluss <3.000m

Bahnhof <500m

Flughafen <9.500m

Angaben Entfernung Luftlinie / Quelle: OpenStreetMap