

**Traumhafte Terrassenwohnung und Seezugang in
Mondsee - Luxusausstattung, top Lage, €1.600/Monat**



Objektnummer: 2128

Eine Immobilie von MK Immobilientreuhänder Mustafa Korkmaz

Zahlen, Daten, Fakten

Art:	Wohnung - Terrassenwohnung
Land:	Österreich
PLZ/Ort:	5310 Mondsee
Zustand:	Gepflegt
Möbliert:	Voll
Alter:	Neubau
Wohnfläche:	65,00 m ²
Zimmer:	2
Stellplätze:	1
Gesamtmiete	1.600,00 €
Kaltmiete (netto)	1.600,00 €
Kaltmiete	1.600,00 €
Provisionsangabe:	

Gemäß Erstauftraggeberprinzip bezahlt der Abgeber die Provision.

Ihr Ansprechpartner

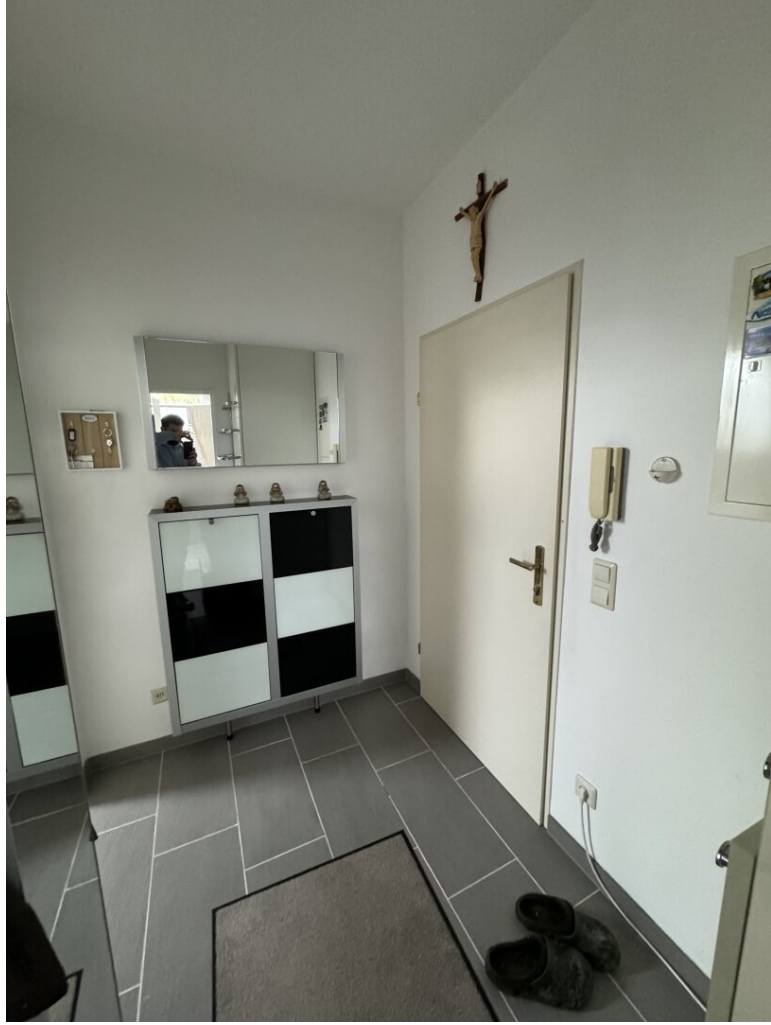
Mustafa Korkmaz

MK Immobilientreuhänder Mustafa Korkmaz
Alpenstraße 18
5020 Salzburg

T +43 662 225311
H +43 676 66 44 220

Gerne stehe ich Ihnen für weitere Informationen oder einen Besichtigungstermin zur Verfügung.





Objektbeschreibung

Willkommen in Ihrem neuen Zuhause in der malerischen Stadt Mondsee in Oberösterreich! Diese atemberaubende Terrassenwohnung bietet Ihnen alles, was Sie für ein komfortables und luxuriöses Wohnen benötigen. Mit einer Fläche von 65m² und 2 geräumigen Zimmern ist diese Wohnung perfekt für Singles, Paare oder kleine Familien geeignet. Das Beste daran? Sie können dieses Juwel für nur 1.600,00 € monatlich mieten!

Die Wohnung befindet sich in einem gepflegten Zustand und ist mit hochwertigen Fliesen, Fußbodenheizung und einem gemütlichen Kamin ausgestattet, der Ihnen an kalten Wintertagen wohlige Wärme spendet. Die offene Wohnküche ist der perfekte Ort, um Ihre Lieben zu bewirten und bietet einen atemberaubenden Blick auf den See und die umliegenden Berge. Mit einer Einbauküche ausgestattet, können Sie Ihre kulinarischen Fähigkeiten voll ausleben.

Ein weiteres Highlight dieser Wohnung ist das Badezimmer mit Fenster und moderner Dusche. Hier können Sie sich nach einem langen Tag entspannen und den Blick auf die idyllische Landschaft genießen. Für Ihr Auto steht ein Stellplatz zur Verfügung, sodass Sie sich keine Gedanken über Parkmöglichkeiten machen müssen.

Die Lage dieser Wohnung ist einfach unschlagbar. Mit einem unvergleichlichen Blick auf den See und die Berge, werden Sie jeden Tag aufs Neue von der Schönheit der Natur begeistert sein. Die Verkehrsanbindung ist hervorragend, sodass Sie problemlos mit dem Bus in die umliegenden Städte gelangen können. Auch in der Nähe finden Sie alles, was Sie für den täglichen Bedarf benötigen, einschließlich Arztpraxen, Apotheken, Schulen, Kindergärten, Supermärkten und Bäckereien.

Wenn Sie ein aktives Leben führen, werden Sie sich in Mondsee wohlfühlen. Die Stadt bietet eine Vielzahl an Freizeitaktivitäten wie Wandern, Radfahren, Wassersport und Golf. Auch kulturell hat Mondsee einiges zu bieten, wie zum Beispiel die berühmte Basilika St. Michael, in der jedes Jahr zahlreiche Konzerte und Veranstaltungen stattfinden.

Worauf warten Sie noch? Verpassen Sie nicht die Gelegenheit, in dieser traumhaften Terrassenwohnung in Mondsee zu leben. Kontaktieren Sie uns noch heute, um einen Besichtigungstermin zu vereinbaren und sich selbst von den Vorzügen dieser Immobilie zu überzeugen. Wir freuen uns darauf, Sie in Ihrem neuen Zuhause begrüßen zu dürfen!

Wir weisen darauf hin, dass zwischen dem Vermittler und dem zu vermittelnden Dritten ein familiäres oder wirtschaftliches Naheverhältnis besteht.

Der Immobilienmakler erklärt, dass er – entgegen dem in der Immobilienwirtschaft üblichen Geschäftsgebrauch des Doppelmaklers – einseitig nur für den Vermieter tätig ist.

Infrastruktur / Entfernungen

Gesundheit

Arzt <1.000m

Apotheke <1.000m

Klinik <7.000m

Kinder & Schulen

Schule <500m

Kindergarten <1.000m

Universität <500m

Nahversorgung

Supermarkt <500m

Bäckerei <1.000m

Sonstige

Bank <500m

Geldautomat <500m

Post <500m

Polizei <2.500m

Verkehr

Bus <500m

Autobahnanschluss <1.500m

Bahnhof <7.000m

Angaben Entfernung Luftlinie / Quelle: OpenStreetMap