

Kleine Welt ganz GROSS!! in Liesing!!



Objektnummer: 16433

Eine Immobilie von Eisele Real KG

Zahlen, Daten, Fakten

Adresse	Elisenstraße
Art:	Wohnung
Land:	Österreich
PLZ/Ort:	1230 Wien
Baujahr:	1932
Alter:	Altbau
Wohnfläche:	38,00 m ²
Gesamtfläche:	38,00 m ²
Zimmer:	2
Bäder:	1
WC:	1
Heizwärmebedarf:	D 171,84 kWh / m ² * a
Gesamtenergieeffizienzfaktor:	3,00
Kaufpreis:	189.500,00 €
Betriebskosten:	140,28 €
USt.:	14,03 €
Provisionsangabe:	

6.822,00 € inkl. 20% USt.

Ihr Ansprechpartner

Evelyne Eisele-Bruckböck

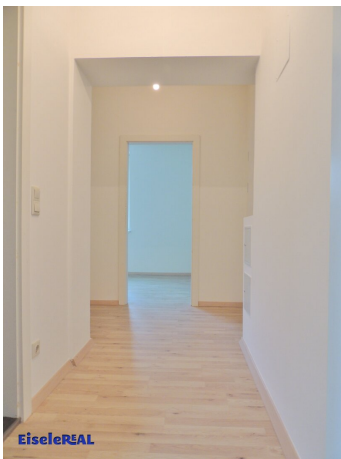
Eisele Real KG
Mühlgasse 1A/1/4
2331 Vösendorf

T +43 676 / 777 77 88
F +43 (1) 253 30 33 - 3399

Gerne stehe ich Ihnen für weitere Informationen oder einen Besichtigungstermin zur Verfügung.







Objektbeschreibung

Zum Verkauf gelangt diese moderne und helle 2 Zimmerwohnung in 1230 Wien Elisenstraße.

Die Wohnung befindet sich im ersten Stock eines kleinen 5 Parteienhauses und bietet Ihnen auf ca. 38m² ein gemütliches Zuhause.

Die Nachbarwohnung ist derzeit noch bis 03/2028 vermietet - Größe 84m² mit einer 17m² großen Terrasse kann ebenfalls erworben werden.

Vom zentralen Vorzimmer gelangen Sie rechts in den Wohnküchenbereich, mittig in das Badezimmer und links vom Eingangsbereich gelangen Sie in das Schlafzimmer.

Einkaufsmöglichkeiten sowie die öffentliche Verkehrsanbindung sind fußläufig in nur wenigen Gehminuten erreichbar.

Dieses Angebot bietet Ihnen folgende Vorteile:

- gemütlicher Wohn/Ess/Küchenbereich
- moderne Küche mit Cerankochfeld, Backrohr, Geschirrspüler und Eiskasten
- behagliches ca. 12m² großes Schlafzimmer
- Badezimmer mit Dusche, Waschbecken, Waschmaschinenanschluss und WC
- geräumiger Eingangsbereich
- Hauszentralheizung
- € 141,35 mtl. für WW und Heizung

Für Fragen sowie für einen Besichtigungstermin stehe ich Ihnen gerne zur Verfügung und freue mich auf Sie.

Evelyne Eisele-Bruckböck

Mobil: 0676 / 777 77 88

evelyne.eisele@eiselereal.at

www.eiselereal.at

Noch nichts gefunden? Wir informieren Sie über geeignete Immobilienangebote noch vor allen anderen.

Legen Sie jetzt Ihren individuellen Suchagenten unter folgendem Link an. Wir schicken Ihnen passende Immobilien exklusiv vorab zu.

[Suchagent anlegen](https://eisele-real.service.immo/registrieren/de) - <https://eisele-real.service.immo/registrieren/de>

Wir weisen darauf hin, dass zwischen dem Vermittler und dem zu vermittelnden Dritten ein familiäres oder wirtschaftliches Naheverhältnis besteht.

Infrastruktur / Entfernungen

Gesundheit

Arzt <750m

Apotheke <750m

Klinik <750m

Krankenhaus <1.750m

Kinder & Schulen

Schule <500m

Kindergarten <500m

Universität <5.500m

Höhere Schule <6.750m

Nahversorgung

Supermarkt <750m
Bäckerei <1.000m
Einkaufszentrum <750m

Sonstige

Geldautomat <1.000m
Bank <1.000m
Post <1.000m
Polizei <1.000m

Verkehr

Bus <250m
U-Bahn <3.250m
Straßenbahn <250m
Bahnhof <1.250m
Autobahnanschluss <3.000m

Angaben Entfernung Luftlinie / Quelle: OpenStreetMap