

**Erstbezug in U-Bahn-Nähe! Liebevoll generalsanierte
3-Zimmer-Wohnung mit Loggia und Balkon in
Gründerzeithaus**



Objektnummer: 3897

Eine Immobilie von Gottlieb Properties Immobilienbetreuung GmbH

Zahlen, Daten, Fakten

Art:	Wohnung
Land:	Österreich
PLZ/Ort:	1160 Wien
Baujahr:	1900
Zustand:	Erstbezug
Alter:	Altbau
Wohnfläche:	69,72 m ²
Nutzfläche:	69,72 m ²
Bäder:	1
WC:	1
Balkone:	1
Heizwärmebedarf:	C 73,30 kWh / m ² * a
Gesamtenergieeffizienzfaktor:	A 0,73
Kaufpreis:	525.000,00 €
Betriebskosten:	116,40 €
USt.:	13,89 €
Provisionsangabe:	

3% des Kaufpreises zzgl. 20% USt.

Ihr Ansprechpartner

Desirée Gottlieb

Gottlieb Properties Immobilientreuhand GmbH
Gluckgasse 1 / 8 & 9
1010 Wien

H + 43 699 14702557

Gerne stehe ich Ihnen für weitere Informationen oder einen Besichtigungstermin zur Verfügung.

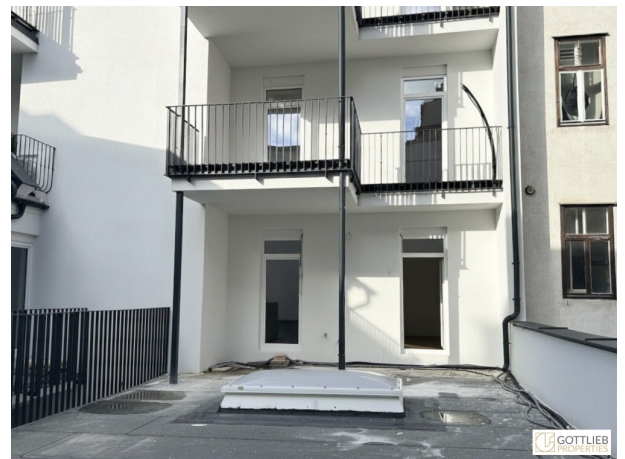
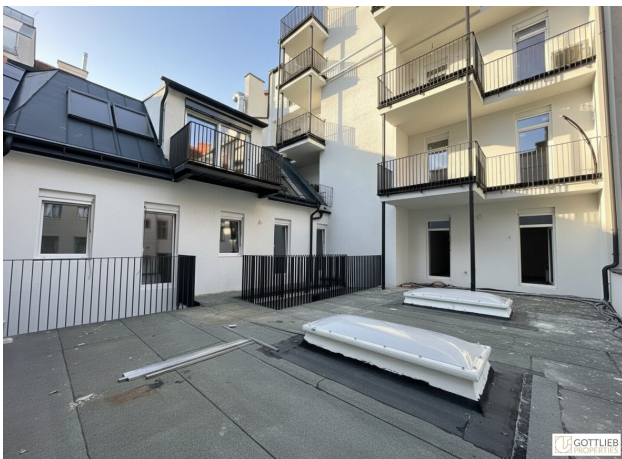


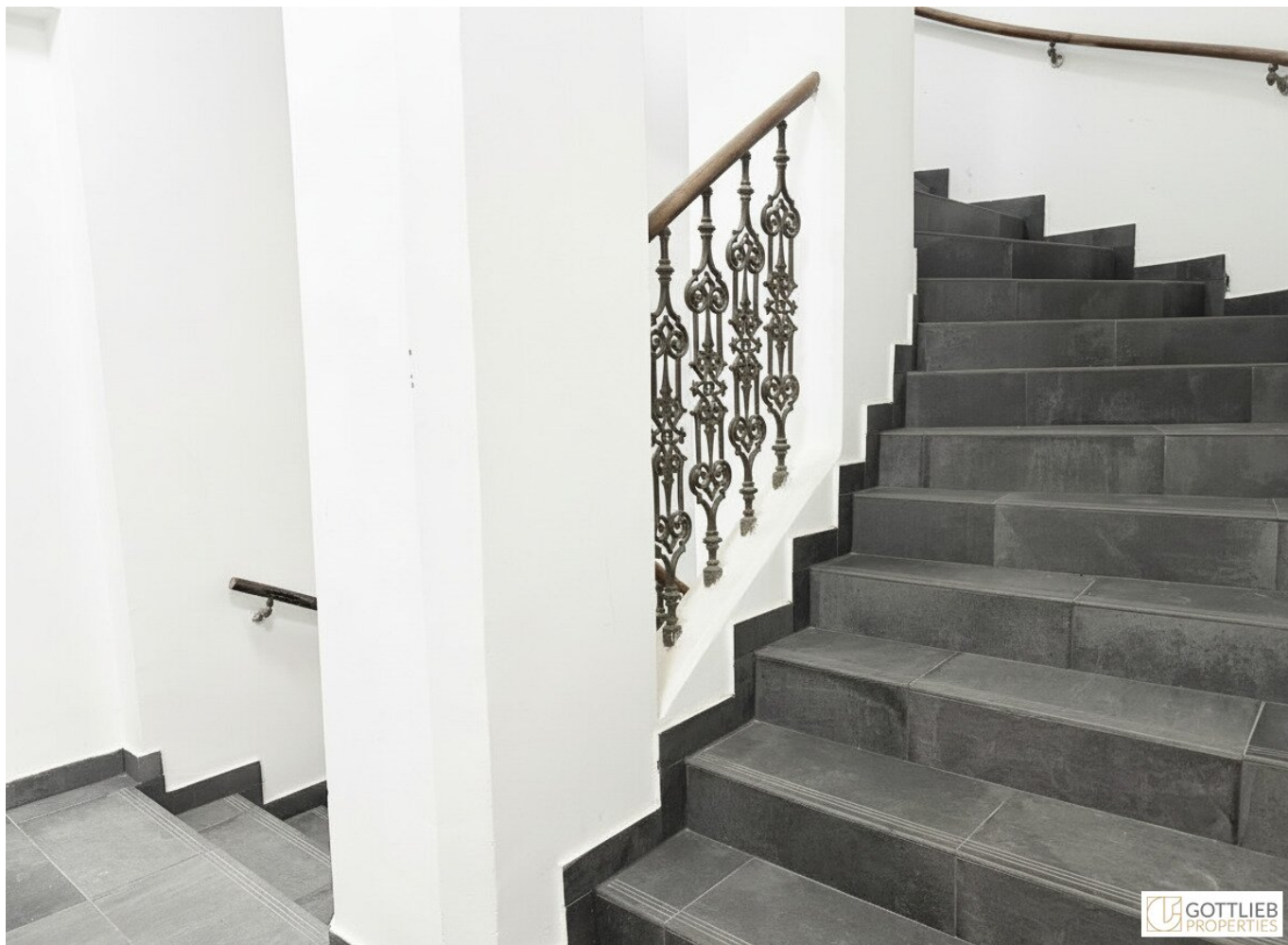




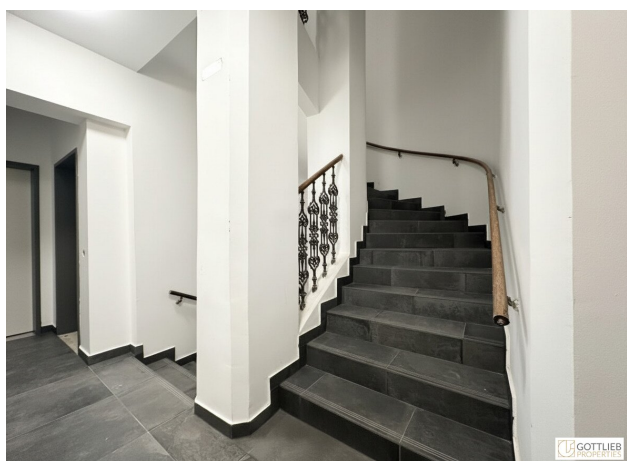








GOTTLIEB
PROPERTIES



GOTTLIEB
PROPERTIES



GOTTLIEB
PROPERTIES



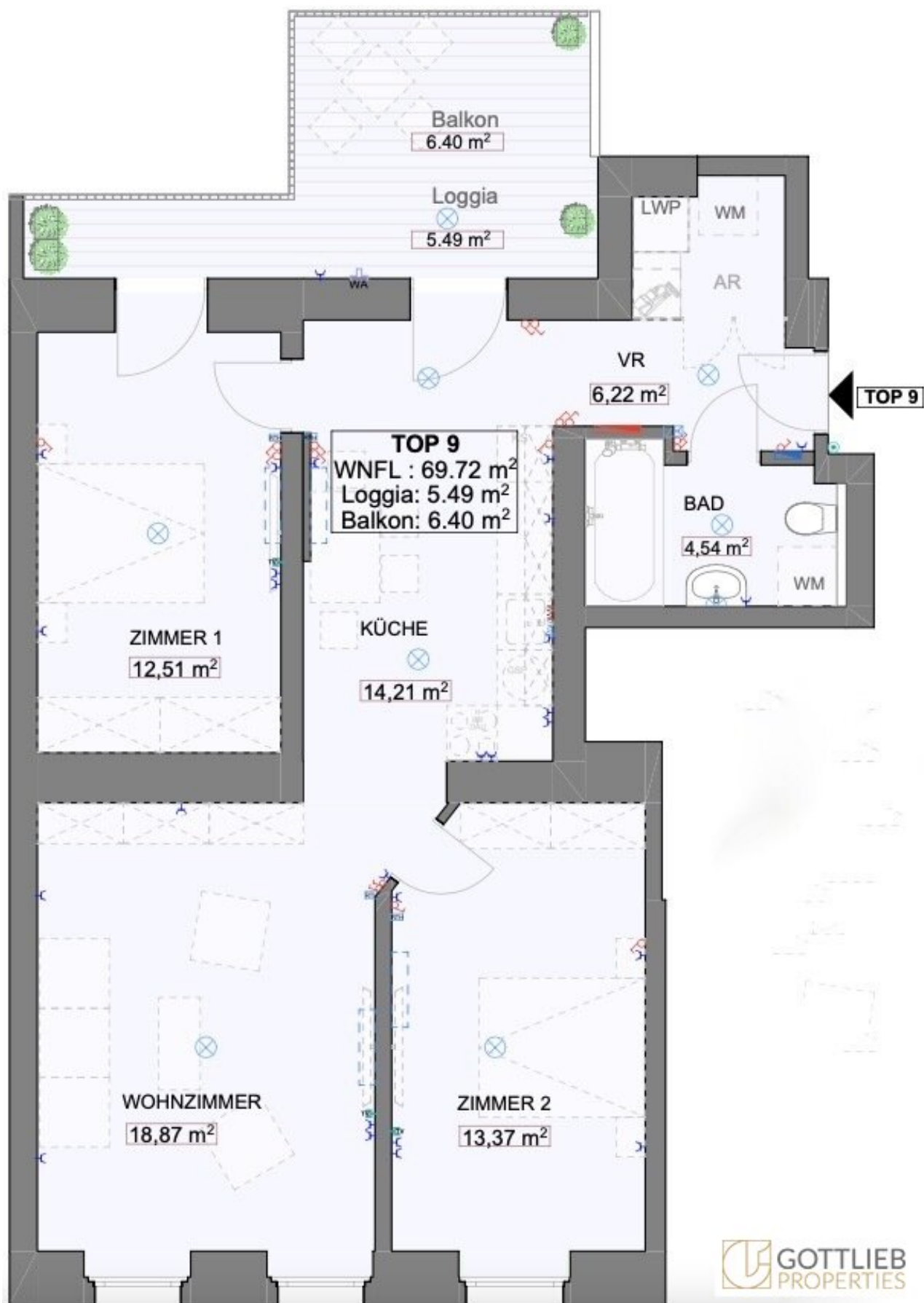
GOTTLIEB
PROPERTIES



GOTTLIEB
PROPERTIES



GOTTLIEB
PROPERTIES



Objektbeschreibung

In einem liebevoll generalsanierten Haus der Gründerzeit kommen insgesamt **13 hochwertig ausgestattete Liegenschaften** - darunter ein Geschäftslokal, ein Büro, mehrere Wohnungen sowie ein Penthouse mit sonnigen Freiflächen - zur Vermarktung.

Über einen Vorraum gelangen Sie ins Badezimmer mit Badewanne und Toilette, in die geräumige Küche sowie ein Schlafzimmer. Diese Räume sind südseitig zum ruhig gelegenen Innenhof ausgerichtet und haben einen direkten Ausgang auf die ca. 5,00 m² große Loggia und den ca. 6,00 m² großen Balkon. Das Wohnzimmer mit ca. 19,00 m² und ein weiteres Schlafzimmer erreicht man über die Küche und komplettieren diese somit den Grundriss dieser sehr gut geschnittenen Altbauwohnung.

- + ca. 69,72 m² Wohnnutzfläche
- + ca. 5,49 m² Loggia
- + ca. 6,40 m² Balkon
- + ca. 18,87 m² Wohnzimmer
- + ca. 13,37 m² Schlafzimmer
- + ca. 12,51 m² weiteres Schlafzimmer
- + ca. 14,21 m² Küche
- + ca. 4,54 m² Bad
- + ca. 6,22 m² Vorraum

Ausstattung

- + Holzparkett Klasse II, Eiche rustikal
- + Boden-Fliesen in den Nassräumen
- + Waschtisch mit Unterbauschrank

- + Armaturen der Marke GROHE
- + Badewanne 170 cm x 75 cm Kunststoff
- + Villeroy & Boch Wand-Tiefspüler-WC
- + Handtuchwärmer
- + Innentüren der Firma DANA, glatt, sperrbar
- + Kunststoff-Fenster mit 3-fach Isolierverglasung
- + Balkontüren mit Innen- oder Außenbeschattung
- + witterungsbeständige WPC-Dielen auf Loggia und Balkon
- + Luftwärmepumpe der Firma DAIKIN für Fußbodenheizung und Warmwasseraufbereitung
- + Fancoils – Wandgerät für optimale Raumkühlung
- + Kabel-TV/Internet
- + Sprechanlage
- + Sicherheitstüre
- + Fahrradabstellplätze im Innenhof und im Keller
- + Gemeinschaftskeller

Infrastruktur

- + U-Bahn-Linien U3 und U6
- + Straßenbahn-Linien 2, 9, 10, 44 und 46
- + Schnellbahn S45
- + Wien Westbahnhof

Lage

Der 16. Wiener Gemeindebezirk Ottakring liegt westlich der Wiener Innenstadt und erstreckt sich von den Ausläufern des Wienerwaldes bis hin zum Lerchenfelder Gürtel. Seit einigen Jahren floriert dieser Bezirk und entwickelt sich immer mehr zu einer äußerst beliebten und attraktiven Wohngegend.

Gründerzeithäuser neben Gemeindebauanlagen und Villenvierteln oder alteingesessenen Industriebetrieben, wie z.B. der Delikatessenhandel der Firma Staud, die Kaffeerösterei Julius Meinl, die Firma Manner sowie die Ottakringer Brauerei - um nur einige zu nennen - ebenso wie die Multikulturalität dieses Bezirks machen den unvergleichlichen Charme von Ottakring aus.

Sämtliche Schulen und Kindergärten, Restaurants, Cafés, Bars, sowie Geschäfte und Einrichtungen des täglichen Bedarfs befinden sich in Geknähe. Die Thaliastraße sowie Ottakringer Straße, der nahegelegene Brunnen- und Yppenmarkt - mit dem vor einiger Zeit neu gestaltetem Yppenplatz - laden zum Verweilen und Einkaufen ein.

Erholung und Freizeitgestaltung findet man in den kleinen Parkanlagen ebenso wie im Wienerwald mit der Jubiläumswarte, dem nahe gelegenen Wilhelminenberg mit seinem Schloss Wilhelminenberg, welches inmitten von Weingärten liegt und von dem aus man einen wunderbaren Blick über Wien genießt. Das beinahe einhundertjährige Kongressbad mit seiner unverkennbaren Architektur, die Tschauner-Bühne oder kleine, alteingesessene Heurigen bieten weitere Entspannungs- und Freizeitmöglichkeiten.

Sonstiges

Die Wohnung wird schlüsselfertig übergeben.

Die Fotos zeigen bereits fertiggestellte Wohnungen im gleichen Hause.

Wir weisen im Sinne der Offenlegungspflichten darauf hin, dass die Fotos teilweise mit Hilfe von KI generiert wurden.

Wir ersuchen um Verständnis, dass wir aufgrund unserer Nachweispflicht gegenüber dem Eigentümer nur Anfragen mit vollständigen Kontaktdaten (Name, Adresse, Mobilnummer, Email) bearbeiten können.

Wir weisen darauf hin, dass zwischen dem Vermittler und dem zu vermittelnden Dritten ein familiäres oder wirtschaftliches Naheverhältnis besteht.

Der Vermittler ist als Doppelmakler tätig.

Infrastruktur / Entfernungen

Gesundheit

Arzt <500m

Apotheke <500m

Klinik <1.000m

Krankenhaus <1.500m

Kinder & Schulen

Schule <500m

Kindergarten <500m

Universität <1.500m

Höhere Schule <1.000m

Nahversorgung

Supermarkt <500m

Bäckerei <500m

Einkaufszentrum <1.000m

Sonstige

Geldautomat <500m

Bank <500m

Post <500m

Polizei <500m

Verkehr

Bus <500m

U-Bahn <1.000m

Straßenbahn <500m

Bahnhof <1.000m

Autobahnanschluss <4.500m

Angaben Entfernung Luftlinie / Quelle: OpenStreetMap