

Doppelhaushälfte in ruhig gelegener Siedlung



Objektnummer: 8235

Eine Immobilie von 4immobilien OG

Zahlen, Daten, Fakten

Art:	Haus - Doppelhaushälfte
Land:	Österreich
PLZ/Ort:	4600 Wels
Zustand:	Erstbezug
Alter:	Neubau
Wohnfläche:	130,00 m ²
Bäder:	1
WC:	2
Terrassen:	1
Kaufpreis:	575.000,00 €
Provisionsangabe:	

20.700,00 € inkl. 20% USt.

Ihr Ansprechpartner



Stefanie Hanusch

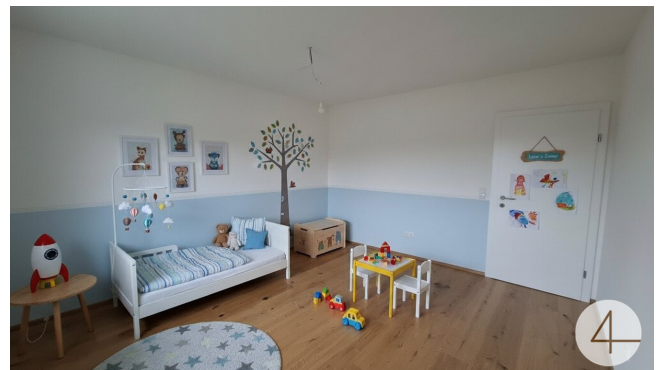
4immobilien
Roßmarkt 15
4710 Grieskirchen

T 0660 / 192 52 59

Gerne stehe ich Ihnen für weitere Informationen oder einen Besichtigungstermin zur Verfügung.











Objektbeschreibung

Für die schnellen Leser:

- ruhige Siedlungslage
- moderne Doppelhaushälfte
- ca. 130 m² Wohnfläche
- Erstbezug/Neubau
- schöne große Raumaufteilung
- Schlafzimmer mit Ankleideraum
- 2 Kinderzimmer/Gästezimmer
- Badezimmer mit Dusche und Badewanne
- Fußbodenheizung
- sparsame Luftwärmepumpe

Hier in einer ruhig gelegenen Siedlung in Wels wurde ein modernes Doppelhaus errichtet. Die durchdachte Gestaltung der Innenräume ermöglicht eine optimale Nutzung des Platzes und schafft eine harmonische Wohnatmosphäre.

Wenn man das Haus betritt wird man gleich von dem warmen Wohnfeeling begrüßt.

In der unteren Etage befindet sich ein geräumiges Wohnzimmer, das nahtlos in den Essbereich übergeht. Diese offene Gestaltung fördert die Kommunikation und schafft einen

einladenden Raum für Familien und Gäste. In Ihrer zukünftigen Küche können Sie ideal für die Zubereitung von Speisen sorgen, und bietet gleichzeitig Zugang zu einer Terrasse mit Gartenbereich, der zum Entspannen und Verweilen einlädt. Große Fensterfronten sorgen für eine helle und freundliche Umgebung, während die offenen Wohnkonzepte sowohl Funktionalität als auch Stil vereinen.

Im Obergeschoss finden sich die Schlafräume, die individuell gestaltet werden können. Diese Räume sind lichtdurchflutet und bieten ausreichend Platz für Möbel und persönliche Gestaltungselemente. Ein modernes Badezimmer mit hochwertigen Sanitäreinrichtungen sorgt für Komfort und Wohlbefinden.

Umgeben von Natur, bietet die Lage sowohl Rückzugsmöglichkeiten als auch die Nähe zu wichtigen Infrastrukturen wie Schulen, Einkaufsmöglichkeiten und Freizeitangeboten. Die Kombination aus modernem Wohnkomfort und einer angenehmen Lebensumgebung macht diese Doppelhaushälfte zu einem idealen Zuhause für Paare und Familien.

Habe ich Ihr Interesse geweckt, dann zögern Sie nicht und vereinbaren Sie einen Besichtigungstermin und vielleicht ist es genau diese Immobilie die Ihr Herz höherschlagen lässt.

Die Bilder sind visuell eingerichtet das Haus ist leer.

Hinweis gemäß Energieausweisvorlagegesetz: Ein Energieausweis wurde vom Eigentümer bzw. Verkäufer, nach unserer Aufklärung über die generell geltende Vorlagepflicht, sowie Aufforderung zu seiner Erstellung noch nicht vorgelegt. Daher gilt zumindest eine dem Alter und der Art des Gebäudes entsprechende Gesamtenergieeffizienz als vereinbart. Wir übernehmen keinerlei Gewähr oder Haftung für die tatsächliche Energieeffizienz der angebotenen Immobilie.

Wir weisen darauf hin, dass zwischen dem Vermittler und dem zu vermittelnden Dritten ein familiäres oder wirtschaftliches Naheverhältnis besteht.

Der Vermittler ist als Doppelmakler tätig.