

Exklusiver Reiterhof & Historisches Herrenhaus



Objektnummer: 199716904

Eine Immobilie von Reimer Immobilien GmbH

Zahlen, Daten, Fakten

Art:	Haus
Land:	Österreich
PLZ/Ort:	2152 Pyhra
Baujahr:	1909
Zustand:	Voll_saniert
Möbliert:	Teil
Alter:	Altbau
Wohnfläche:	200,00 m²
Zimmer:	6
Bäder:	1
WC:	2
Kaufpreis:	850.000,00 €
Provisionsangabe:	

3% des Kaufpreises zzgl. 20% USt.

Ihr Ansprechpartner

Manfred Kemler

Reimer Immobilien GmbH
Hauptplatz 10
2130 Mistelbach

T +43 6763508462

Gerne stehe ich Ihnen für weitere Informationen oder einen Besichtigungstermin zur Verfügung.























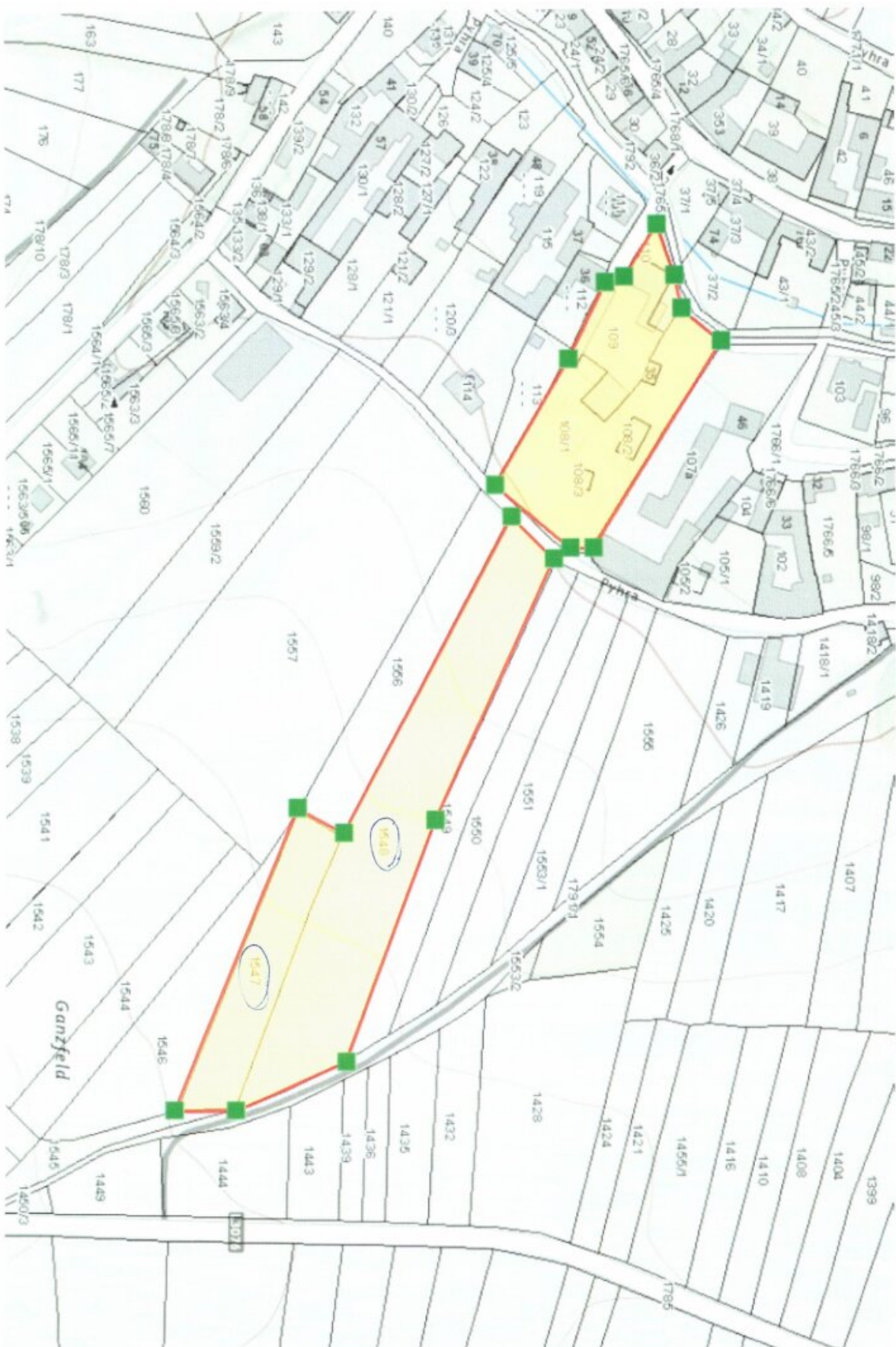
1143,5 m & 232,5 m

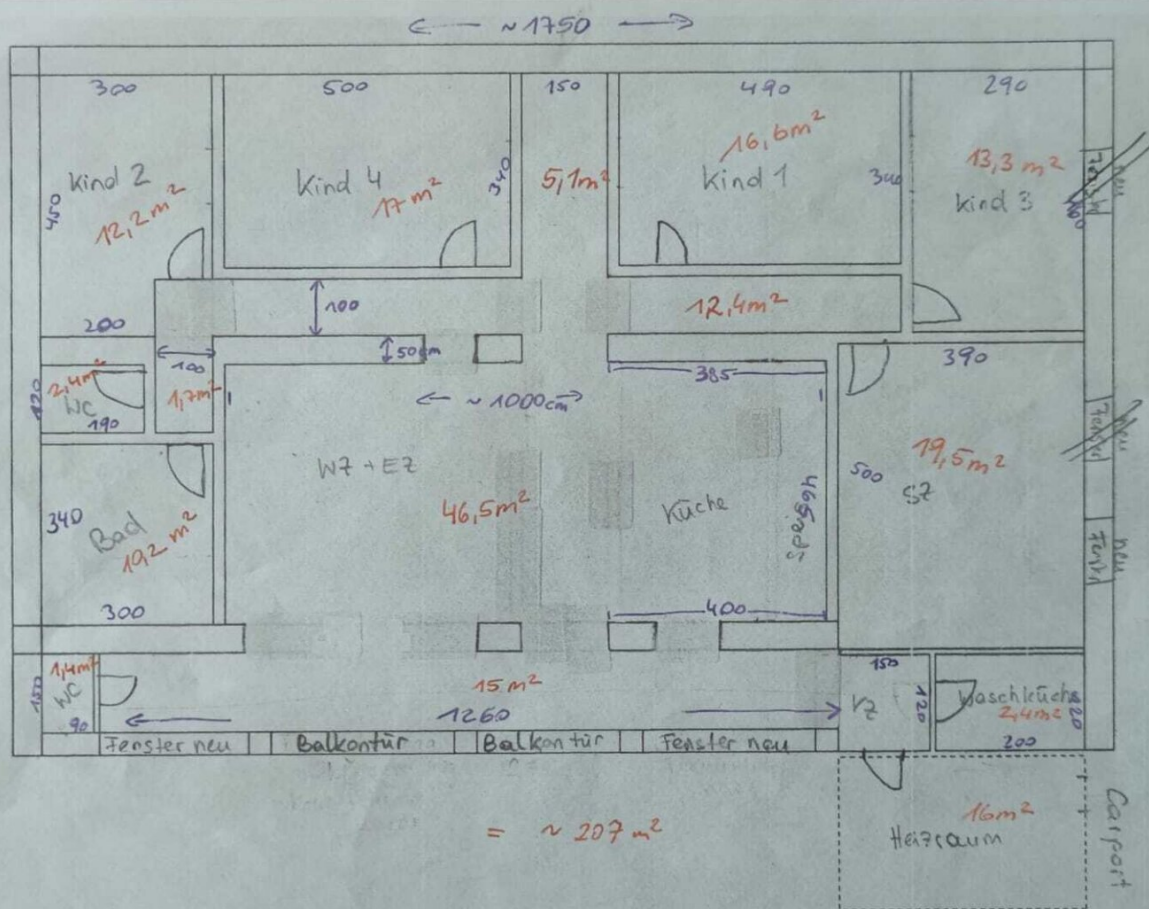
$1,493 \text{ m} \div 2,325 \text{ m}$
 $NAM = 1,56 \text{ mm}$
 $0,64 \text{ m} \div 7 \text{ mm}$

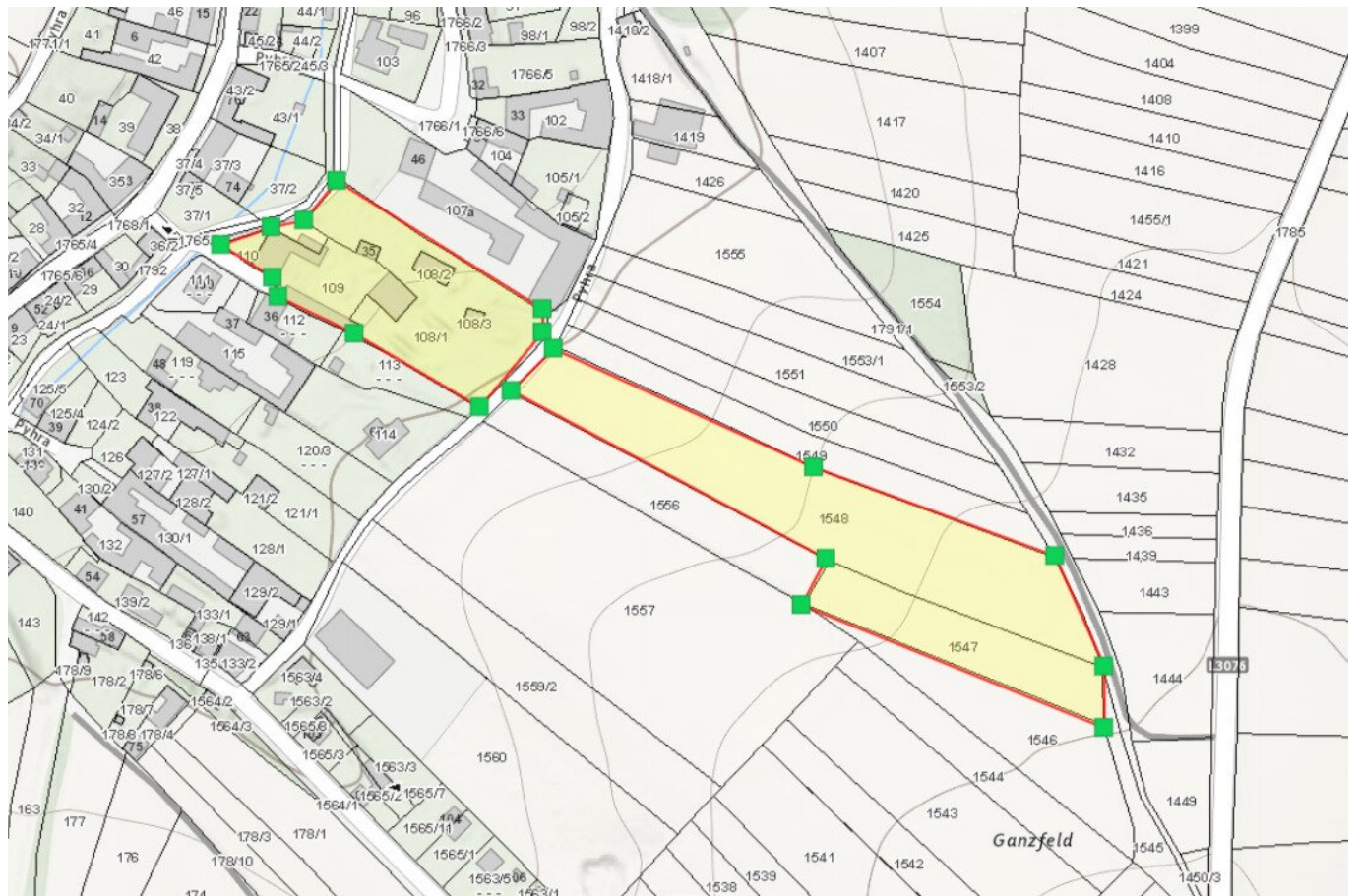


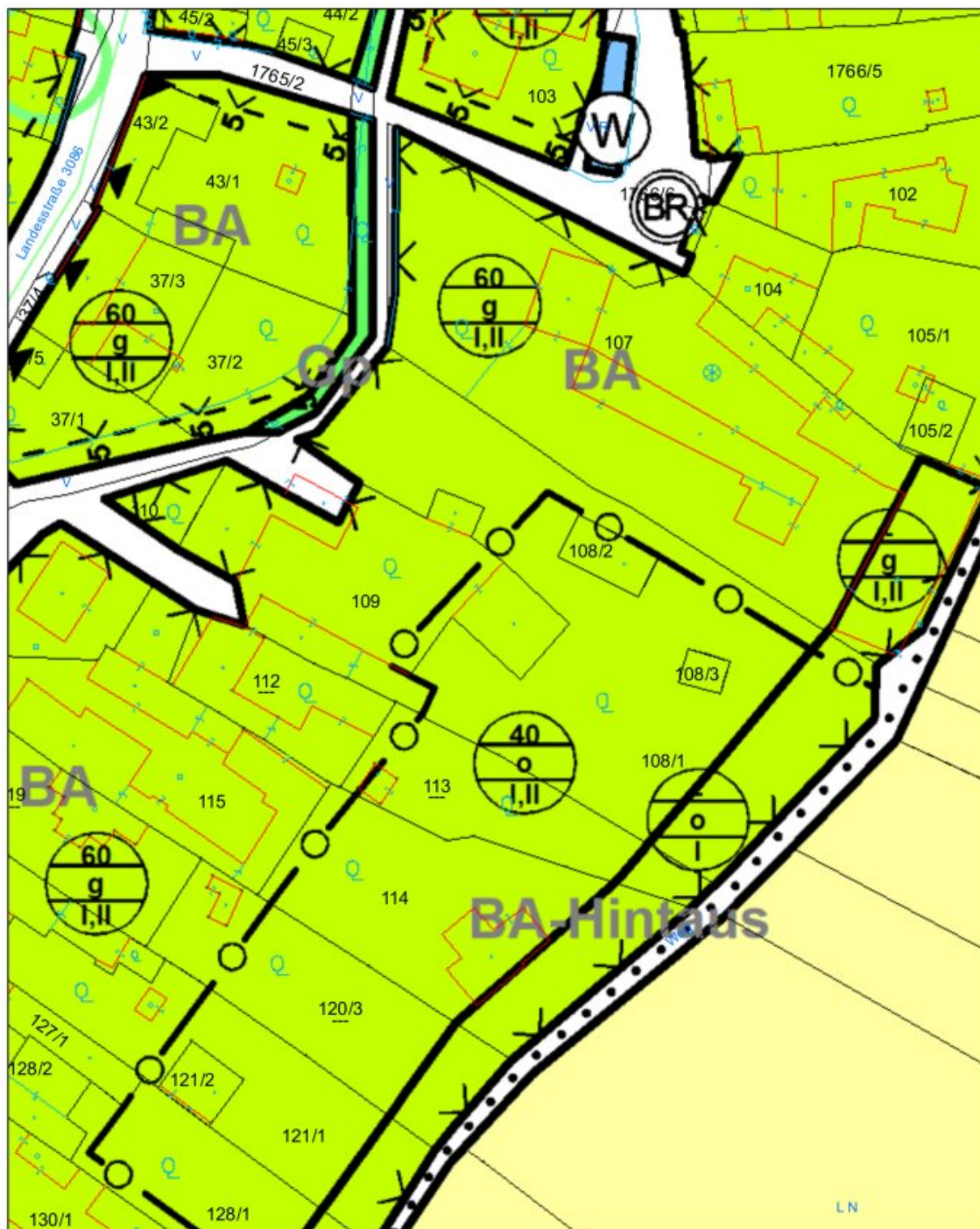
Strom
 Abwasser
 Regenwasser
 Abfuhrung

Pyhr









Lageplan

Gemeinde Gnadendorf

2152 Gnadendorf 15
Tel: 02525/7070
e-Mail: gemeinde@gnadendorf.gv.at



Plotdatum: 18.11.2025
Maßstab (im Original): 1:1 000
Erstellt durch Anwender:
Christina Weichselbaum_Gnadendorf

Copyright: DKM - (c) Bundesamt für Eich- und Vermessungswesen
HINWEIS: Rechtsanspruch aus dieser Darstellung nicht ableitbar!

0 12,5 25 50 Meter

WebOFFICE - powered by GEMDAT NÖ und VertiGIS



Objektbeschreibung

Über das Objekt:

Dieses exklusive Anwesen vereint den Charme eines historischen Herrenhauses mit modernster Technik und hochwertiger, luxuriöser Ausstattung. Die idyllische Lage, das großzügige Grundstück mit Natur-Schwimmteich sowie der liebevoll gestaltete Garten schaffen ein ganz besonderes Wohnambiente für Ruhe- und Naturliebhaber.

Die weitläufige, professionell ausgestattete Reitanlage macht das Objekt zum Paradies für Pferdefreunde und Familien mit anspruchsvollen Wohnwünschen. Hier genießen Sie exklusiven Lebensstil, Privatsphäre und viel Raum zur persönlichen Entfaltung – ein seltenes Refugium inmitten unberührter Natur.

Infrastruktur / Entfernungen

Gesundheit

Arzt <7.000m

Apotheke <7.500m

Kinder & Schulen

Schule <5.000m

Kindergarten <7.000m

Nahversorgung

Supermarkt <7.000m

Bäckerei <7.000m

Sonstige

Bank <7.000m

Geldautomat <7.000m

Polizei <7.500m

Post <4.000m

Verkehr

Bus <500m

Bahnhof <5.500m

Angaben Entfernung Luftlinie / Quelle: OpenStreetMap