

**Möblierte 2-Zimmer-Wohnung mit Einbauküche in Zeltweg
– Top Preis!**



Objektnummer: 11804

Eine Immobilie von Bischof Immobilien Ges.m.b.H

Zahlen, Daten, Fakten

Art:	Wohnung
Land:	Österreich
PLZ/Ort:	8740 Zeltweg
Nutzfläche:	57,28 m ²
Zimmer:	2
Bäder:	1
WC:	1
Keller:	8,15 m ²
Heizwärmebedarf:	C 62,80 kWh / m ² * a
Gesamtenergieeffizienzfaktor:	C 1,44
Kaufpreis:	74.900,00 €
Betriebskosten:	116,16 €
Heizkosten:	81,00 €
USt.:	31,07 €
Provisionsangabe:	

2.696,40 € inkl. 20% USt.

Ihr Ansprechpartner



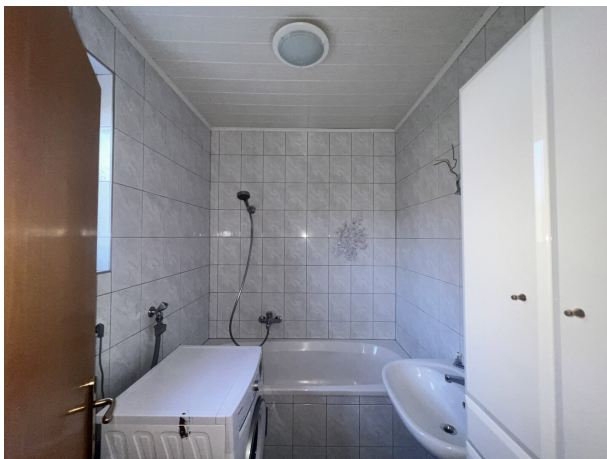
Beate Rinner

Bischof Immobilien Ges.m.b.H
Burggasse 132
8750 Judenburg

T +43 / 3572 / 86 88 2







Objektbeschreibung

Sie suchen schnell eine Eigentumswohnung, die möbliert ist?

Dann haben wir was für Sie...

Diese charmante und **lichtdurchflutete 2-Zimmer-Wohnung** überzeugt durch ihre durchdachte Raumaufteilung und ihre angenehme Wohnatmosphäre. Die Wohnung wird **möbliert übergeben** und ist somit ideal für alle, die ohne großen Aufwand direkt einziehen und sich wohlfühlen möchten.

Der großzügige Wohnbereich lädt zum Entspannen ein und bietet ausreichend Platz für gemütliche Stunden. Die vorhandene Möblierung sorgt für zusätzlichen Komfort und spart Zeit sowie Kosten bei der Einrichtung.

Die Wohnung befindet sich in einer **ruhigen, sonnigen Lage in Zeltweg** und bietet gleichzeitig eine gute Anbindung an Einkaufsmöglichkeiten, öffentliche Verkehrsmittel und alle Einrichtungen des täglichen Bedarfs.

Raumaufteilung:

- Vorraum
- separates WC
- Küche mit Essbereich
- geräumiges Wohnzimmer
- Abstellraum

- Schlafzimmer

- Badezimmer mit Badewanne

Sonstiges:

- Kellerfläche

Weitere Informationen erfragen Sie bitte über das Büro.

**Vereinbaren Sie auch sehr gerne einen kostenlosen, unverbindlichen
Besichtigungstermin mit uns.**

BITTE BEACHTEN SIE, DASS WIR AUFGRUND DER NACHWEISPFLICHT GEGENÜBER
DEM EIGENTÜMER NUR ANFRAGEN MIT VOLLSTÄNDIGER ANGABE DER ANSCHRIFT
BEARBEITEN KÖNNEN.

Der Vermittler ist als Doppelmakler tätig.

Infrastruktur / Entfernungen

Gesundheit

Arzt <500m

Apotheke <1.000m

Krankenhaus <1.000m

Kinder & Schulen

Schule <1.000m

Kindergarten <1.000m

Nahversorgung

Supermarkt <500m

Bäckerei <1.000m

Einkaufszentrum <1.000m

Sonstige

Bank <500m

Geldautomat <500m

Post <500m

Polizei <4.000m

Verkehr

Bus <500m

Autobahnanschluss <2.500m

Bahnhof <1.000m

Flughafen <2.000m

Angaben Entfernung Luftlinie / Quelle: OpenStreetMap