

**Wohnen in Top Lage direkt am Bodensee attraktive
Erdgeschosswohnung in Lochau!**



Objektnummer: 909

Eine Immobilie von Kmenta & Partner GmbH

Zahlen, Daten, Fakten

Adresse	Bregenzer Straße 7
Art:	Wohnung
Land:	Österreich
PLZ/Ort:	6911 Lochau
Zustand:	Gepflegt
Alter:	Altbau
Wohnfläche:	40,00 m²
Zimmer:	1,50
Stellplätze:	1
Gesamtmiete	883,29 €
Kaltmiete (netto)	775,00 €
Kaltmiete	883,29 €
Betriebskosten:	108,29 €
Provisionsangabe:	

Gemäß Erstauftraggeberprinzip bezahlt der Abgeber die Provision.

Ihr Ansprechpartner



Thomas Karg

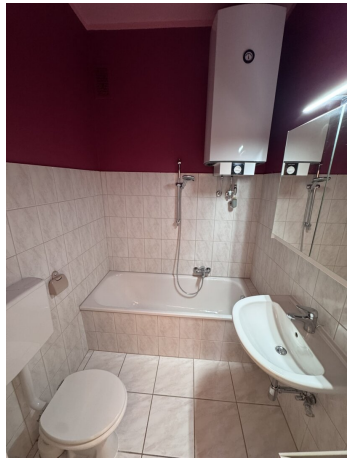
Kmenta & Partner Immobilienmakler GmbH
Kirchstraße 10
6900 Bregenz

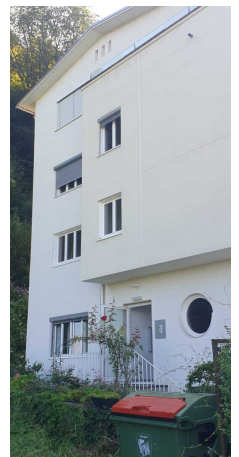
T +43 5574 54 325 - 13

Gerne stehe ich Ihnen
Verfügung.

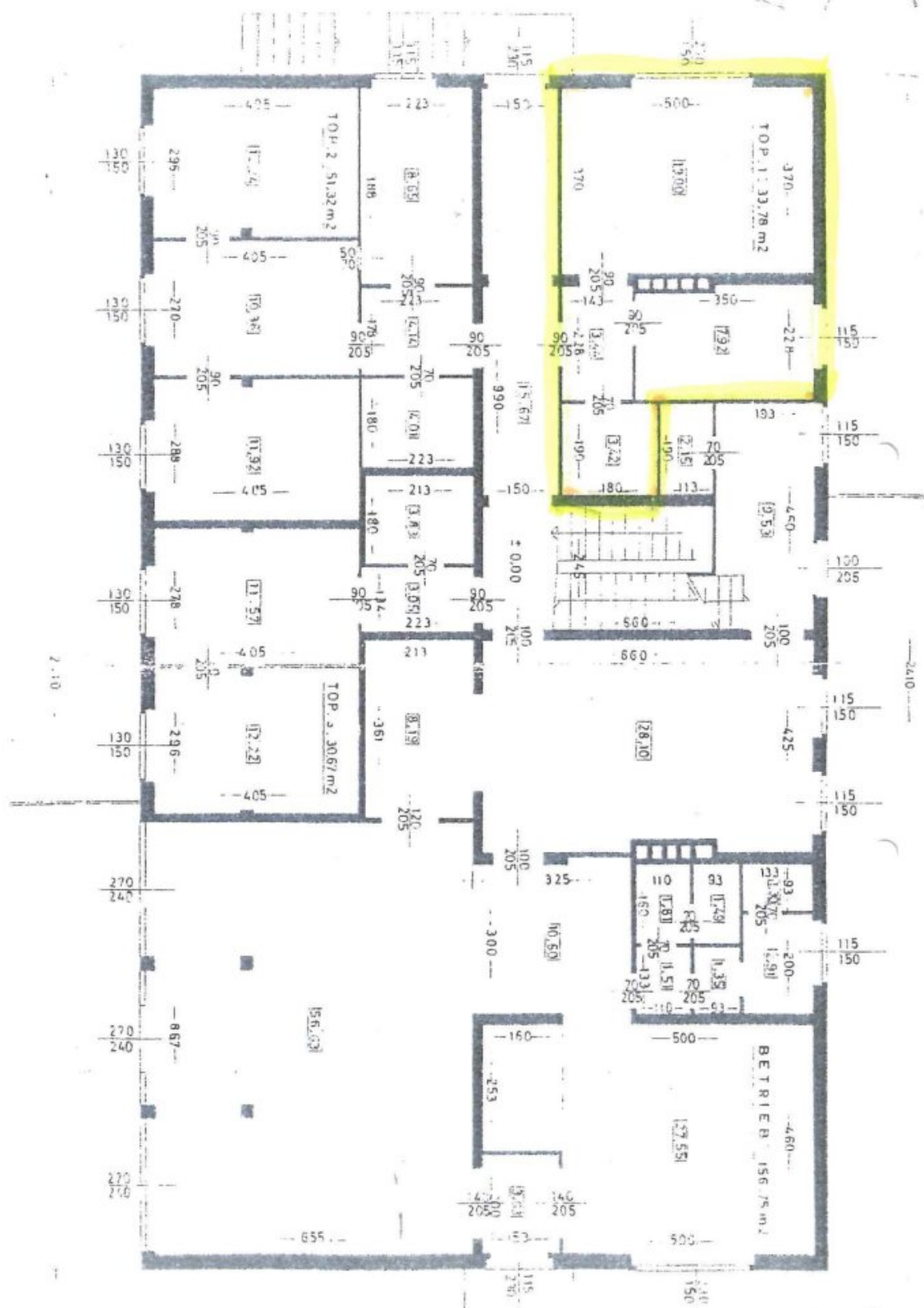
termin zur











Objektbeschreibung

In bester Lage von **Lochau**, nur wenige Schritte vom Bodensee entfernt, steht diese charmante Erdgeschosswohnung **ab sofort** zur Vermietung bereit. Die Immobilie überzeugt durch ihre ausgezeichnete Erreichbarkeit, die ruhige Umgebung sowie die Nähe zu allen wichtigen Einrichtungen des täglichen Bedarfs.

Die Wohnung befindet sich in einem gepflegten Wohnhaus und eignet sich ideal für Singles oder Paare, die eine moderne und gut angebundene Wohnlösung suchen. Dank der Lage im Erdgeschoss bietet sie ein komfortables Wohngefühl mit kurzen Wegen und direktem Zugang ins Freie.

Highlights der Wohnung:

- **Top-Lage** in Lochau – unmittelbare Nähe zum Bodensee
- **Sofort verfügbar** – ohne Wartezeit einziehen
- **Ausreichend Parkplätze** vorhanden
- **Ruhige, gepflegte Wohnanlage**

Der Immobilienmakler erklärt, dass er – entgegen dem in der Immobilienwirtschaft üblichen Geschäftsgebrauch des Doppelmaklers – einseitig nur für den Vermieter tätig ist.

Infrastruktur / Entfernungen

Gesundheit

Arzt <1.450m
Apotheke <1.125m
Krankenhaus <1.475m
Klinik <2.225m

Kinder & Schulen

Schule <1.675m
Kindergarten <1.025m
Höhere Schule <1.750m
Universität <2.025m

Nahversorgung

Supermarkt <925m
Bäckerei <1.525m

Einkaufszentrum <1.975m

Sonstige

Bank <900m

Geldautomat <900m

Post <1.150m

Polizei <900m

Verkehr

Bus <550m

Autobahnanschluss <2.150m

Bahnhof <1.225m

Angaben Entfernung Luftlinie / Quelle: OpenStreetMap