

großer Tiefgaragenplatz in Wien-Mauer | ZELLMANN IMMOBILIEN



Symbolfoto

Objektnummer: 24311

Eine Immobilie von ZELLMANN IMMOBILIEN

Zahlen, Daten, Fakten

Adresse	Heudörfelgasse
Land:	Österreich
PLZ/Ort:	1230 Wien
Baujahr:	2023
Zustand:	Erstbezug
Alter:	Neubau
Gesamtfläche:	14,00 m²

Ihr Ansprechpartner

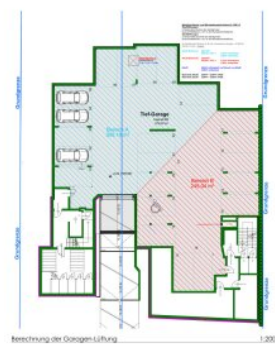
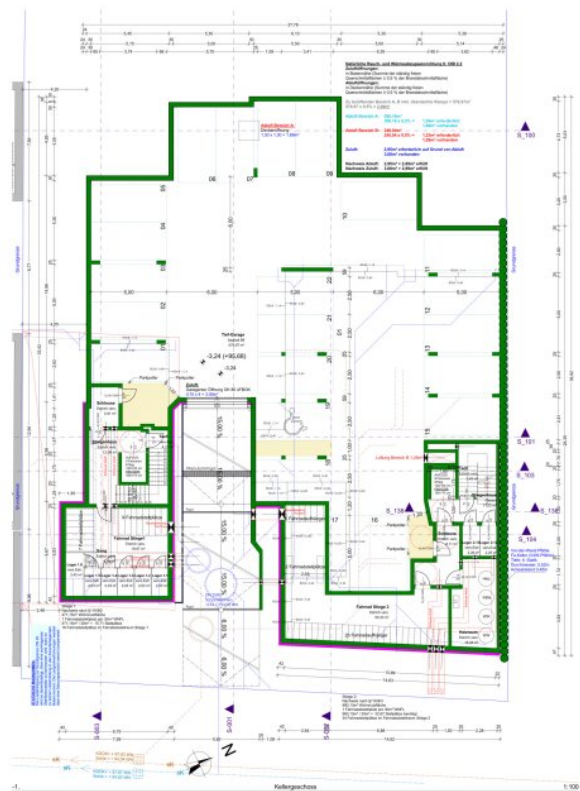


Christian Zellmann

ZELLMANN IMMOBILIEN GmbH | Vertrauen. Service. Qualität.
Stuhlhofergasse 8
1230 Wien

T +43 699 15 15 22 00
H +43 699 15 15 22 00

Gerne stehe ich Ihnen für weitere Informationen oder einen Besichtigungstermin zur Verfügung.



EINREICHPLAN - VERKAUF		
Vorstellung einer Baugruppe (P. 10, 11, 12, 13, 14, 15, 16, 17, 18, 19, 20, 21, 22, 23, 24, 25, 26, 27, 28, 29, 30, 31, 32, 33, 34, 35, 36, 37, 38, 39, 40, 41, 42, 43, 44, 45, 46, 47, 48, 49, 50, 51, 52, 53, 54, 55, 56, 57, 58, 59, 60, 61, 62, 63, 64, 65, 66, 67, 68, 69, 70, 71, 72, 73, 74, 75, 76, 77, 78, 79, 80, 81, 82, 83, 84, 85, 86, 87, 88, 89, 90, 91, 92, 93, 94, 95, 96, 97, 98, 99, 100)		
BAUVORHABEN ANNOVA		
Hauptkategorie 28, 1230 Wien		
KZ: 000	GSN: 9192 9195	HS: 1908 Mauer
GRUNDSTÜCKSEIGENTUMER		BAUWERBER
P. 10 Ananova GmbH Bismarckstr. 4, 1020 Wien		P. 10 Ananova GmbH Bismarckstr. 4, 1020 Wien
PLANVERFASSEN		BAUFÜHRER
P. 10 Ananova GmbH Bismarckstr. 4, 1020 Wien		P. 10 Ananova GmbH Bismarckstr. 4, 1020 Wien
BEHÖRDE		
WASSERSTAB		
1:100	GEZ	DATUM
1:100	GM	22.07.2020
PLANINHALT		PLANNR.
Kollergeschoss, Nachweise der Unterebenen Bebauung		112/ 1/1
LIEFER 1 - (1), Einreichplan		18.10.18

Objektbeschreibung

Zur Vermietung gelangt ab 15. Jänner 2025 ein großer Tiefgaragenplatz mit der Möglichkeit einer e-Ladestation! Sollten wir Ihr Interesse geweckt haben, so ersuchen wir Sie in aller Höflichkeit um Ihre Anfrage über dieses Webportal. Wir senden Ihnen dann zeitnah sämtliche Unterlagen zu.

WICHTIG:

Da e-mails leider manchmal in SPAM oder WERBE Ordnern landen, ersuchen wir Sie diese zu kontrollieren. Wir antworten in der Regel binnen weniger Stunden. Auch am Wochenende! Teilen Sie uns bitte auch **Ihre Telefonnummer** mit, da wir Sie per SMS über die Versendung des Exposés verständigen können!

Dieses Objekt wird Ihnen unverbindlich und freibleibend zur Miete angeboten. Oben angeführte Angaben basieren auf Informationen und Unterlagen des Eigentümers und sind unsererseits ohne Gewähr. Der guten Ordnung halber halten wir fest, dass, sofern im Angebot nicht anders vermerkt, bei erfolgreichem Abschlussfall eine Provision anfällt, die den in der Immobilienmaklerverordnung BGBl. 262 und 297/1996 festgelegten Sätzen entspricht – das sind 2 Bruttomieten zzgl. 20 % USt. Diese Provisionspflicht besteht auch dann, wenn Sie die Ihnen überlassenen Informationen an Dritte weitergeben.

Noch nichts gefunden? Wir informieren Sie über geeignete Immobilienangebote noch vor allen anderen.

Legen Sie jetzt Ihren individuellen Suchagenten unter folgendem Link an. Wir schicken Ihnen passende Immobilien exklusiv vorab zu.

-> [Suchagent anlegen](#)

Hinweis gemäß Energieausweisvorlagegesetz: Ein Energieausweis wurde vom Eigentümer bzw. Verkäufer, nach unserer Aufklärung über die generell geltende Vorlagepflicht, sowie Aufforderung zu seiner Erstellung noch nicht vorgelegt. Daher gilt zumindest eine dem Alter und der Art des Gebäudes entsprechende Gesamtenergieeffizienz als vereinbart. Wir übernehmen keinerlei Gewähr oder Haftung für die tatsächliche Energieeffizienz der

angebotenen Immobilie.

Wir weisen darauf hin, dass zwischen dem Vermittler und dem zu vermittelnden Dritten ein familiäres oder wirtschaftliches Naheverhältnis besteht.

Der Immobilienmakler erklärt, dass er – entgegen dem in der Immobilienwirtschaft üblichen Geschäftsgebrauch des Doppelmaklers – einseitig nur für den Vermieter tätig ist.

ZELLMANN IMMOBILIEN GmbH

Vertrauen. Service. Qualität.

Infrastruktur / Entfernungen

Gesundheit

Arzt <750m

Apotheke <750m

Klinik <1.750m

Krankenhaus <1.500m

Kinder & Schulen

Schule <250m

Kindergarten <750m

Universität <3.250m

Höhere Schule <6.000m

Nahversorgung

Supermarkt <750m

Bäckerei <750m

Einkaufszentrum <2.500m

Sonstige

Geldautomat <750m

Bank <750m

Post <750m

Polizei <2.750m

Verkehr

Bus <250m

Straßenbahn <750m

U-Bahn <4.000m

Bahnhof <2.250m

Autobahnanschluss <4.250m

Angaben Entfernung Luftlinie / Quelle: OpenStreetMap