

**1230 Wien!!! Zu Vermietung 2 Zimmerwohnung mit
Balkon!! 360° Grad Besichtigung!! Nähe U6
PERFEKTA STRASSE!! @**



Objektnummer: 55475

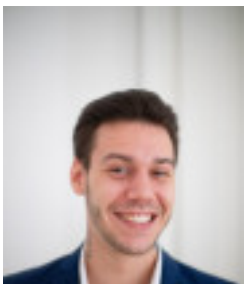
Eine Immobilie von Real Immo Wien Immobilienreuehand

Zahlen, Daten, Fakten

Art:	Wohnung
Land:	Österreich
PLZ/Ort:	1230 Wien
Baujahr:	2020
Zustand:	Erstbezug
Alter:	Neubau
Wohnfläche:	46,00 m²
Terrassen:	1
Heizwärmebedarf:	B 42,06 kWh / m² * a
Gesamtenergieeffizienzfaktor:	A 0,75
Gesamtmiete	1.078,55 €
Kaltmiete (netto)	980,50 €
Kaltmiete	980,50 €
USt.:	98,05 €
Provisionsangabe:	

Gemäß Erstauftraggeberprinzip bezahlt der Abgeber die Provision.

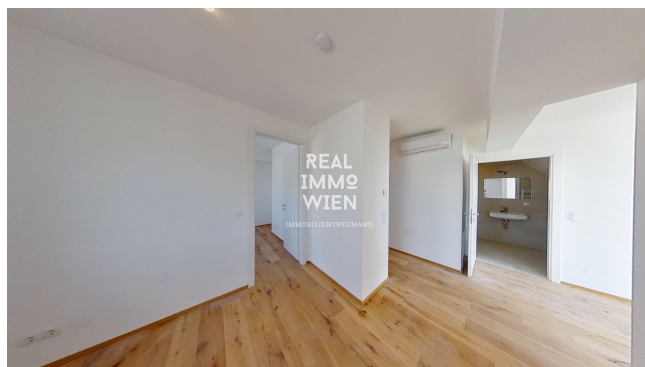
Ihr Ansprechpartner

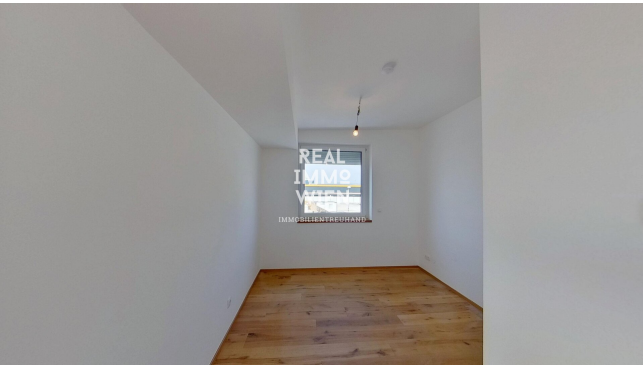


Philipp Stummer

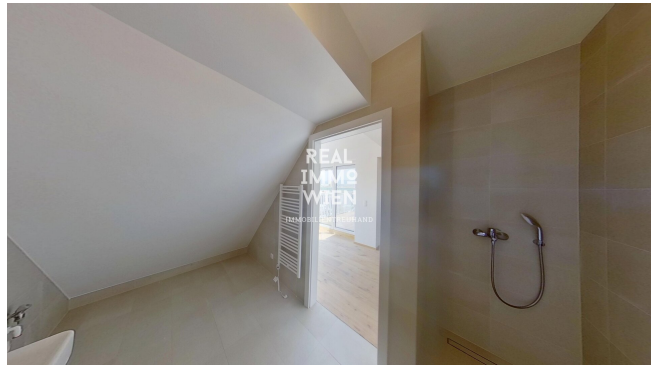
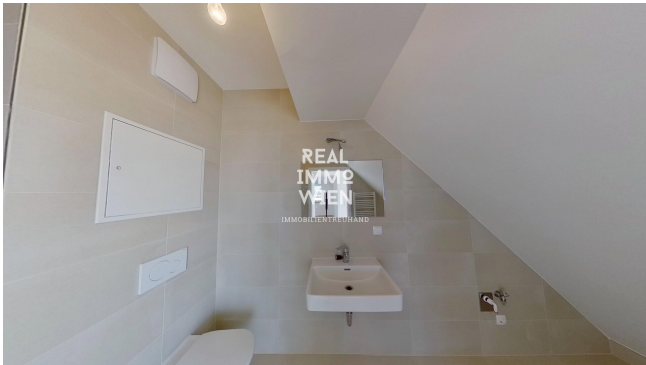
Real Immo Wien Immobilientreuhand - Inh. Gerald Frank
Rabensteig 1/13
1010 Wien

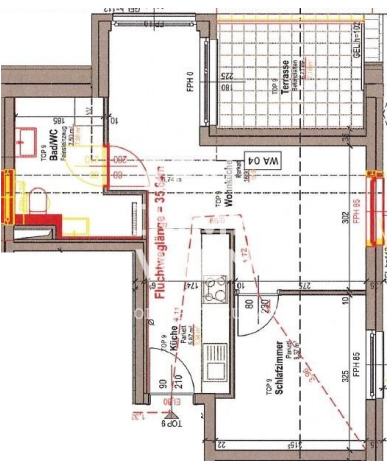
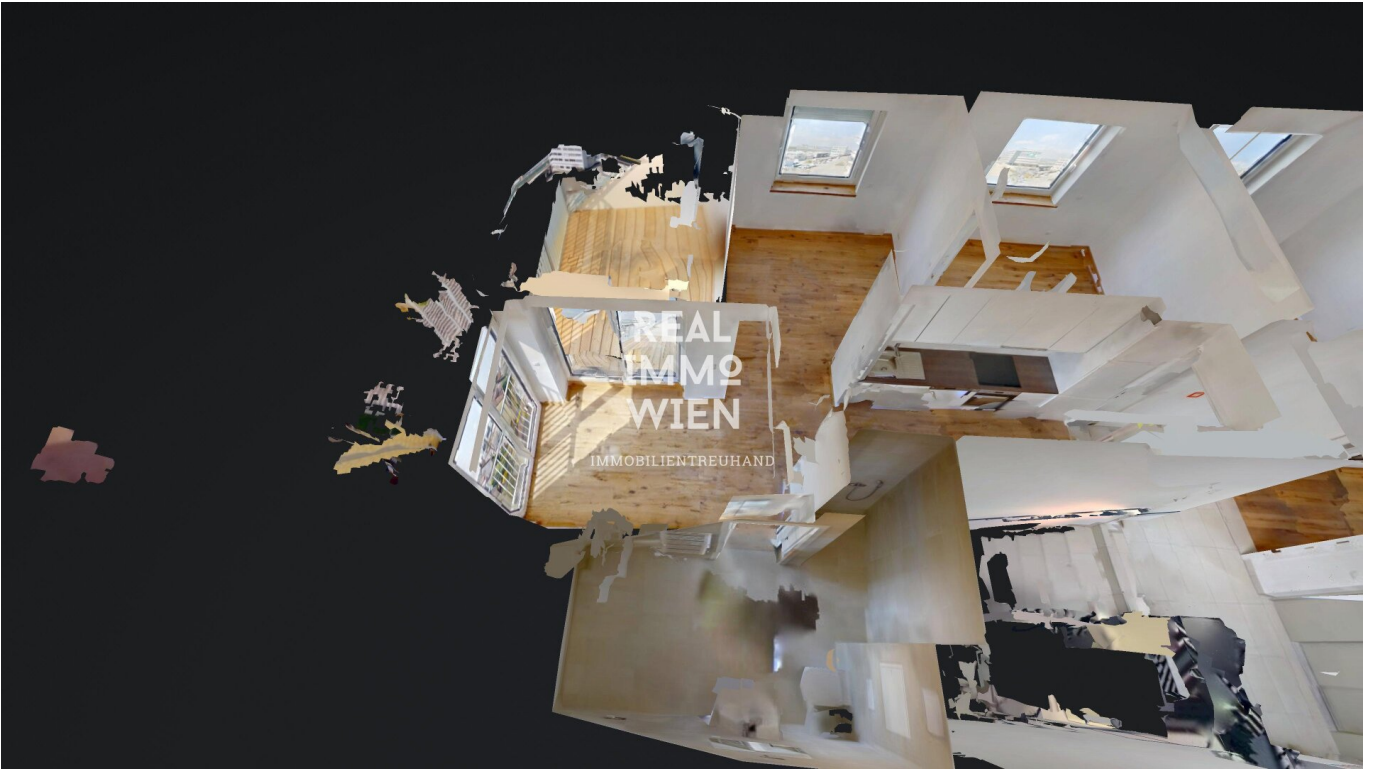
T +4315120488

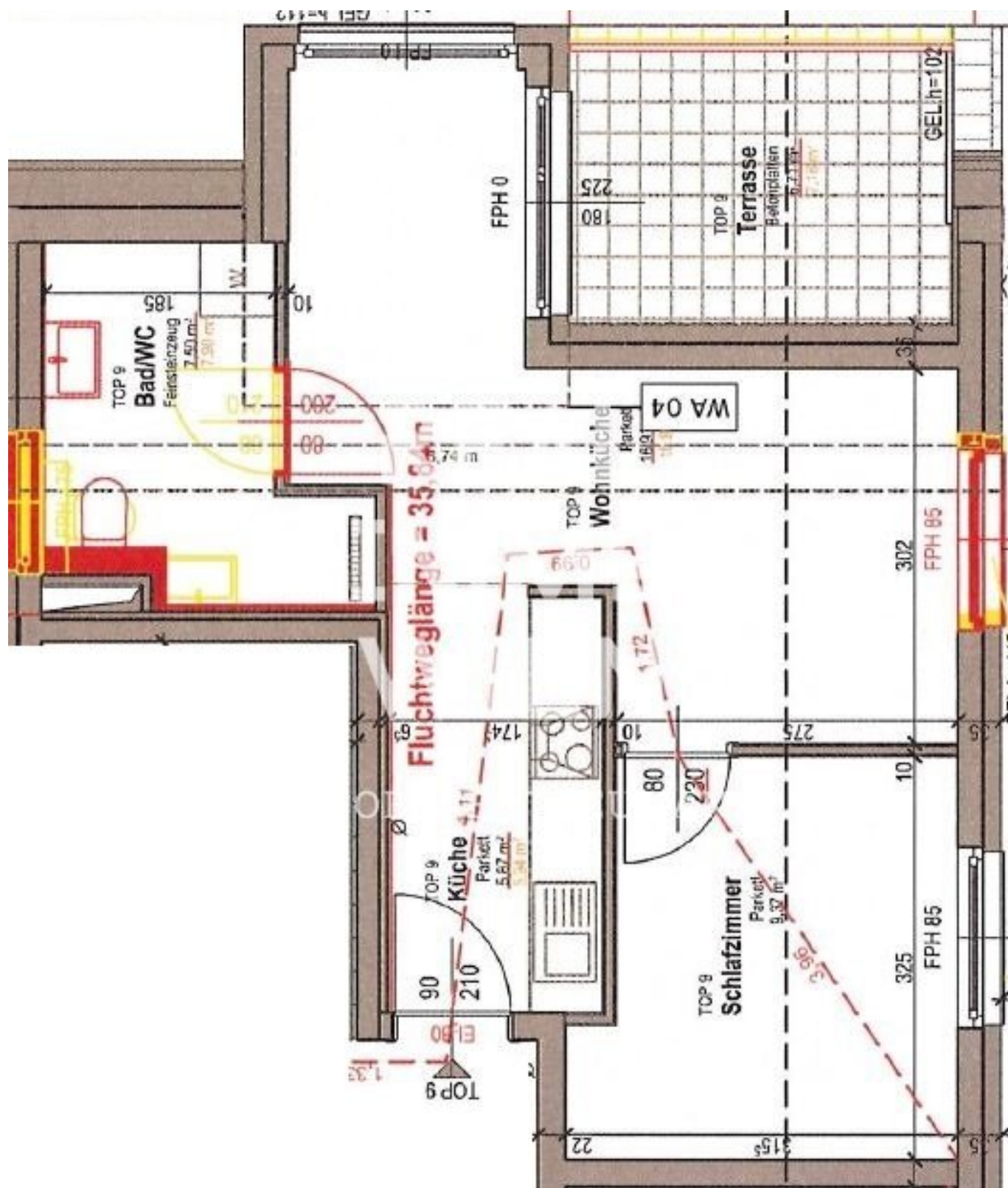












Objektbeschreibung

Lassen Sie Sich von unserer 360°- 3D Besichtigung überzeugen - Von der Parkbank, vom Sofa oder auch vom Bett, gemütlich über Handy, Tablett, Computer oder Ihrem Internetfähigen Fernseher.

360°- 3D Besichtigung **Link:**

Zur Vermietung gelangt ein 2 Zimmerwohnung in einer ruhig gelegene Lage im 23. Bezirk.

Die Wohnung verfügt einen Balkon mit ruhigem Ausblick.

Verfügt über eine hochmoderne Küche, Parkett Böden und geflieste Bäder.

Exkl. Strom, Heizkosten und Wasser **Akonto Incl. MWST. 150,00€** werden nach Bedarf abgerechnet.

Die Lage dieses Neubaus ist einfach Ideal. Durch die direkte Nähe zur U Bahn, ist man in kurzer Zeit in ganz Wien unterwegs, der Kellerberg ist Fußläufig erreichbar und in wenigen Minuten kommt man zur SCS. Dies sind nur ein paar der vielen Vorteile, die Sie haben werden, wenn Sie hier wohnen.

Die Wohnung kann jederzeit, nach Vereinbarung, besichtigt werden.

KEINE ABLÖSE

KAUTION: 4 BMM €

BEZIEHBAR: 15.01.26

Interessiert? Kontaktieren Sie uns für eine unverbindliche Besichtigung!

Der Immobilienmakler erklärt, dass er – entgegen dem in der Immobilienwirtschaft üblichen Geschäftsgebrauch des Doppelmaklers – einseitig nur für den Vermieter tätig ist.

Infrastruktur / Entfernungen

Gesundheit

Arzt <1.000m

Apotheke <1.000m

Klinik <1.500m

Krankenhaus <2.500m

Kinder & Schulen

Schule <1.000m

Kindergarten <1.000m

Universität <6.000m

Höhere Schule <5.500m

Nahversorgung

Supermarkt <500m

Bäckerei <1.000m

Einkaufszentrum <1.500m

Sonstige

Geldautomat <1.000m

Bank <1.000m

Post <2.000m

Polizei <2.000m

Verkehr

Bus <500m

U-Bahn <500m

Straßenbahn <3.500m

Bahnhof <500m

Autobahnanschluss <1.500m

Angaben Entfernung Luftlinie / Quelle: OpenStreetMap