

ERSTBEZUGS-DOPPELHAUSHÄLFTE DIREKT AM WASSER MIT SÜD-GARTEN!



Objektnummer: 134094

Eine Immobilie von 1MMO MK GmbH & Co KG - FIRST IMMO

Zahlen, Daten, Fakten

Art:	Haus - Doppelhaushälfte
Land:	Österreich
PLZ/Ort:	3001 Mauerbach
Baujahr:	2022
Zustand:	Erstbezug
Alter:	Neubau
Wohnfläche:	102,00 m ²
Nutzfläche:	102,00 m ²
Zimmer:	4
Bäder:	1
WC:	2
Terrassen:	1
Stellplätze:	2
Kaufpreis:	600.000,00 €
Provisionsangabe:	

3% des Kaufpreises zzgl. 20% USt.

Ihr Ansprechpartner



Rudolf Kosa

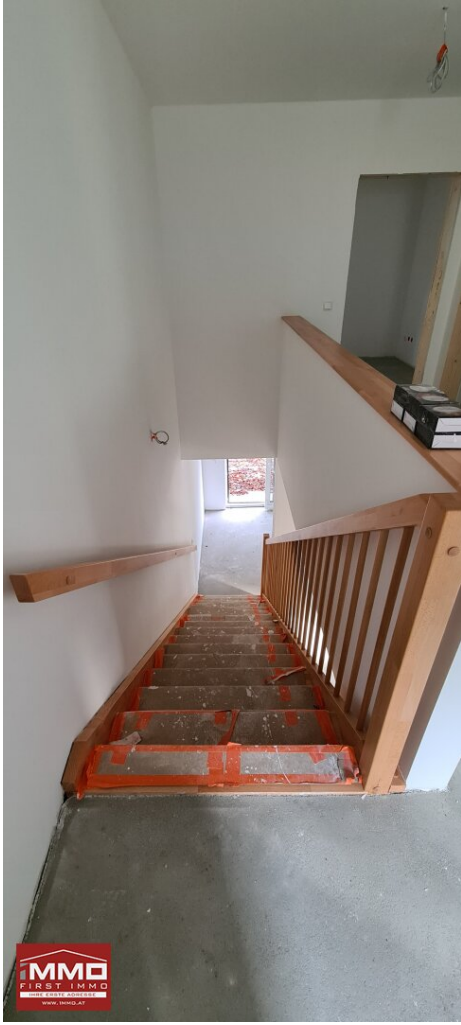
1MMO MK GmbH & Co KG - FIRST IMMO
Heiligenstädter Lände 29/2. OG
1190 Wien

H +43 676 844 752 201



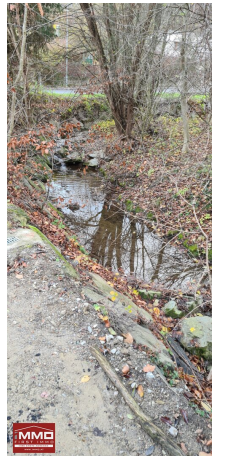






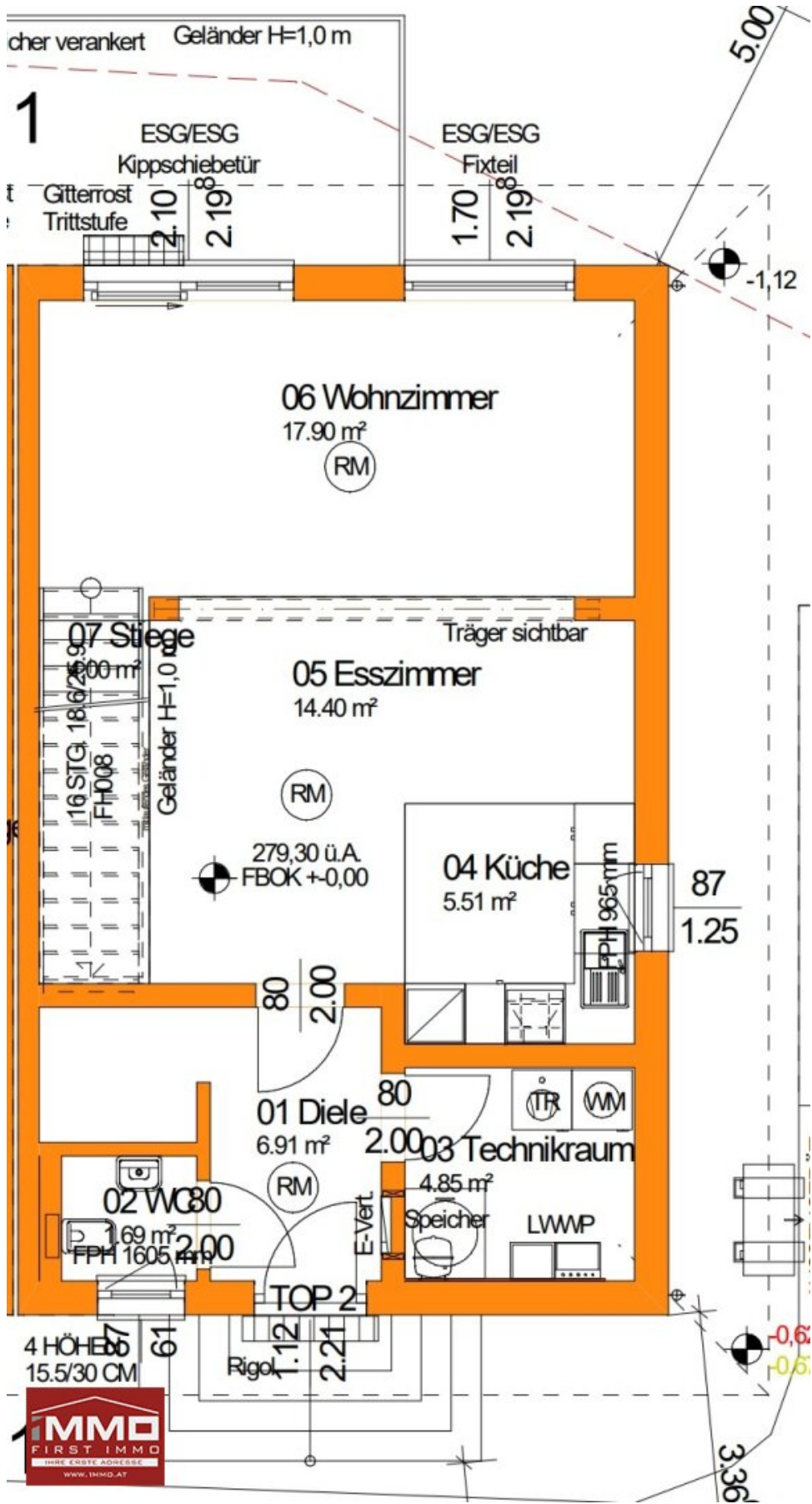


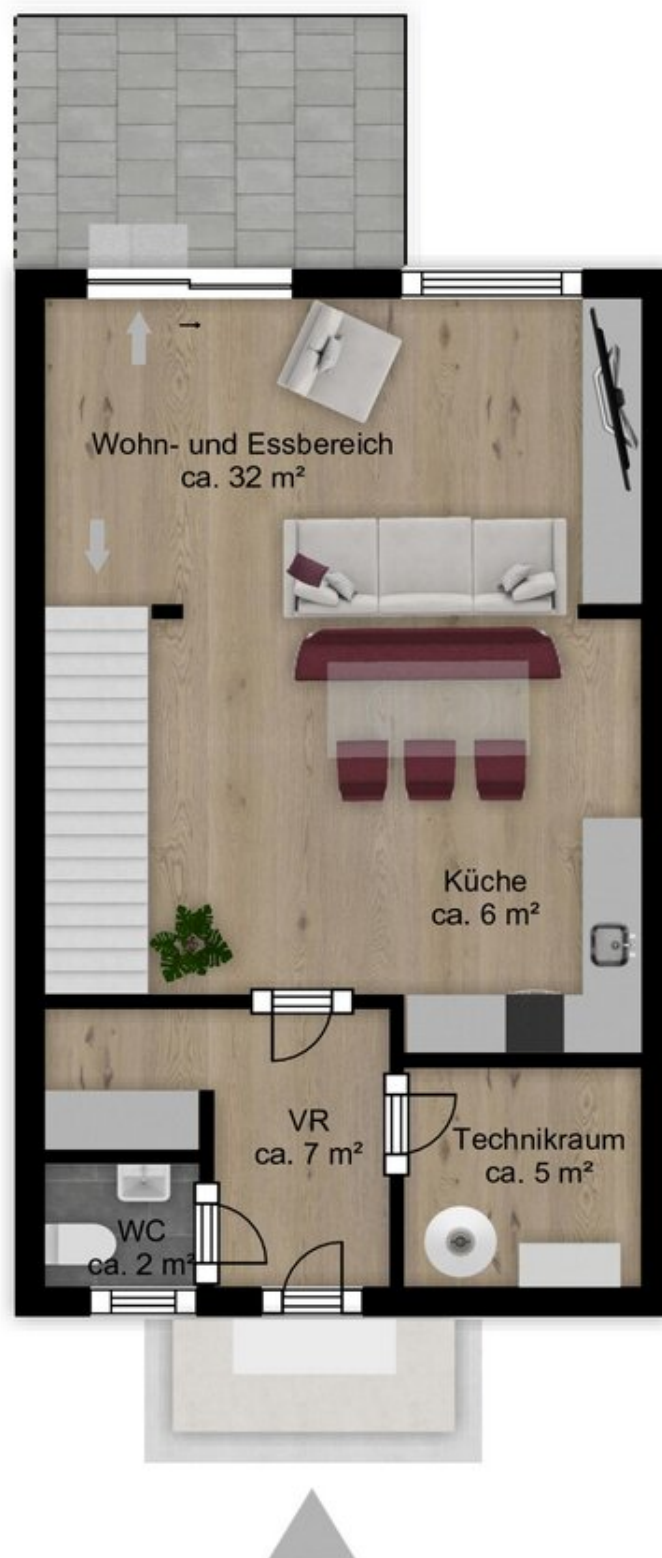






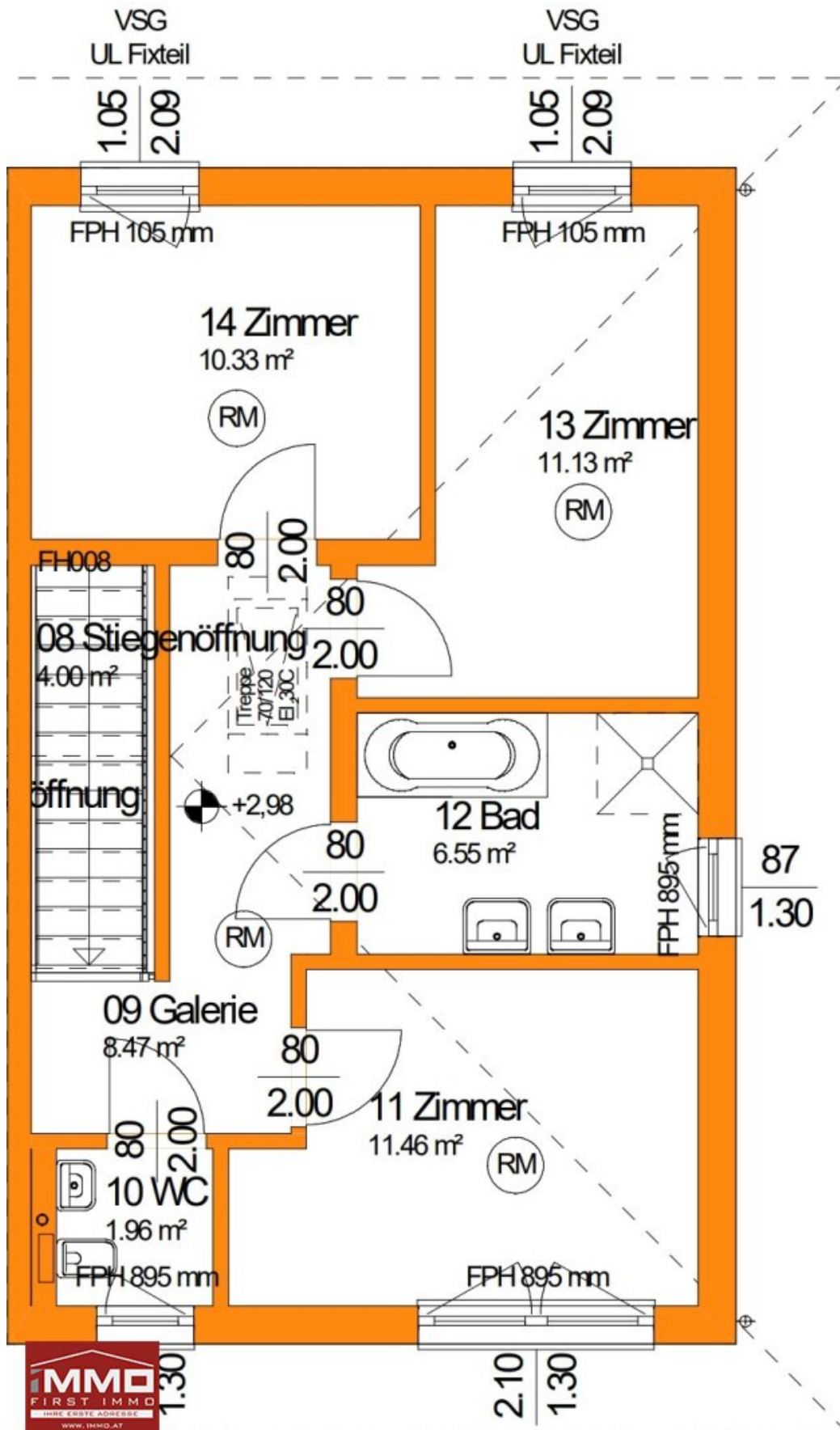
MMO
MUNICIPALITY OF MOUNTAIN VIEW
1000 MOUNTAIN VIEW AVENUE
MOUNTAIN VIEW, CO 80401
719.261.1000

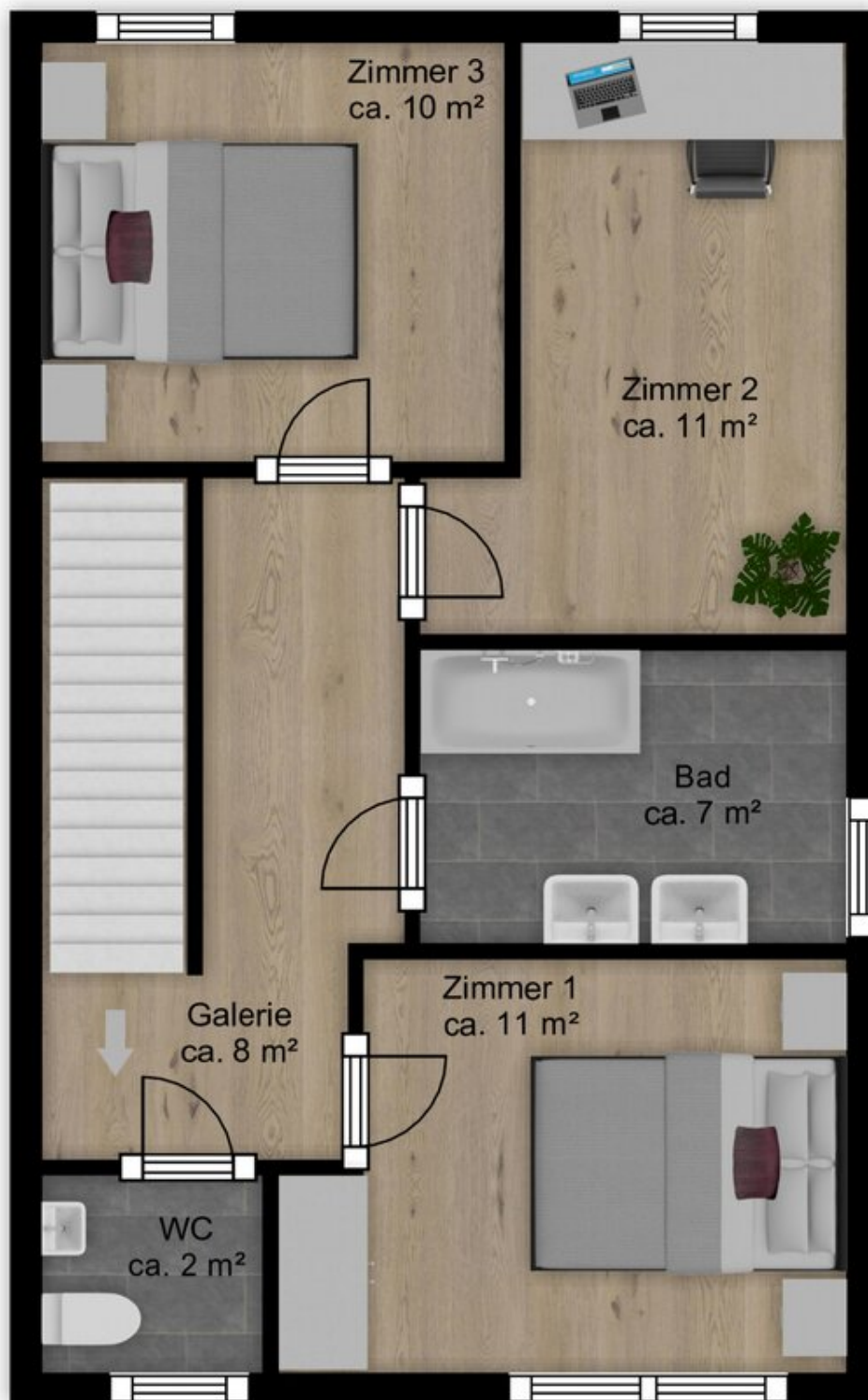




Haushälfte 2

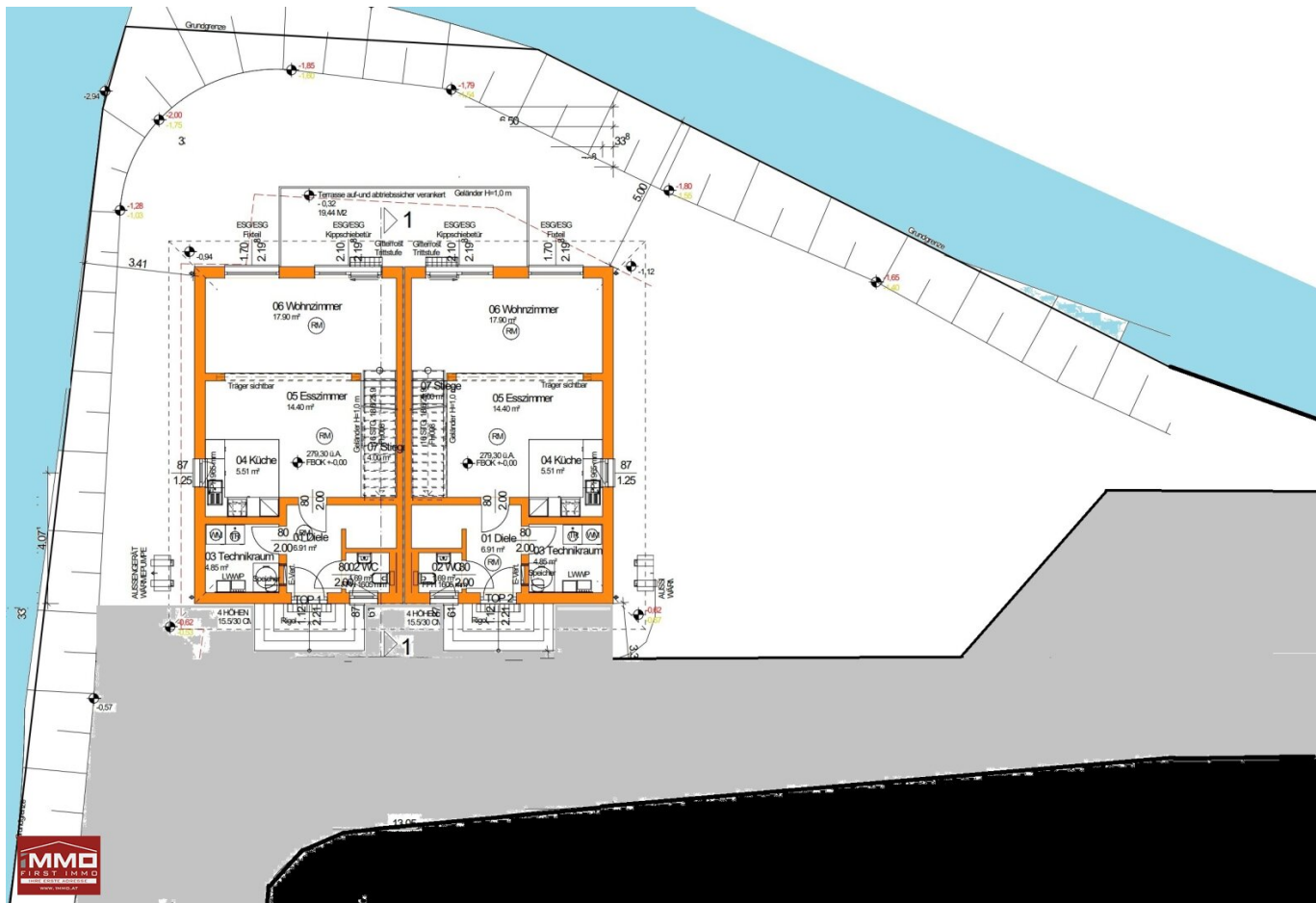
Wohnfläche: ca. 101 m²

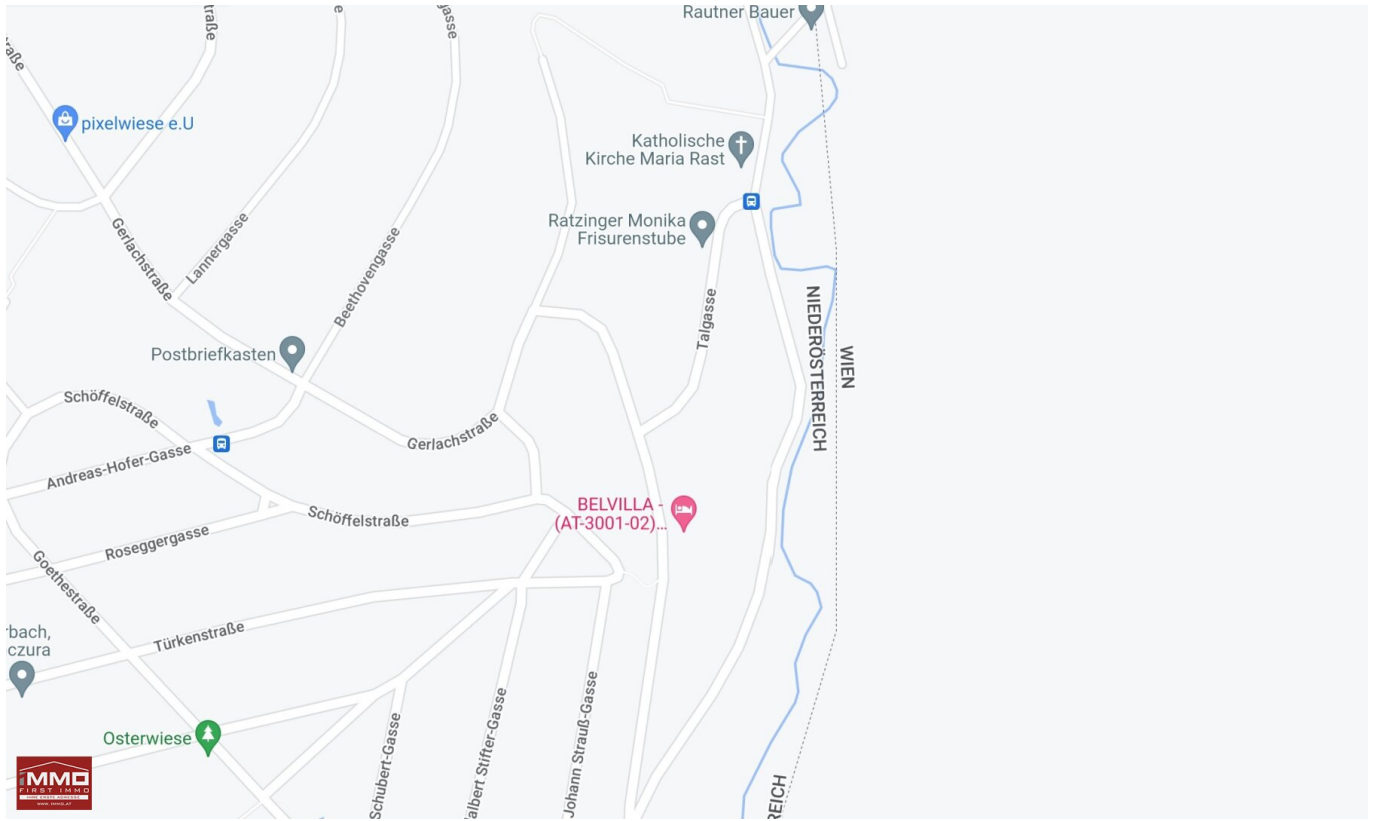




Wohnhälfte 2

Wohnfläche: ca. 101 m²







Rudolf Kosa

Vorname/Name

1MMO MK GmbH & Co KG

Name des Unternehmens/Immobilientreuhänder

Geschäftsführung

Stellung im Unternehmen

Wien

Standort

AT01013163

Treuhänder-Nummer

385165w

Firmenbuchnummer

gültig bis

12/2025



Objektbeschreibung

Zum Verkauf gelangt eine exklusive Doppelhaushälfte in sehr aussergewöhnlicher Lage!

Leben und wohnen direkt am Wasser ist sicher die beste Beschreibung für dieses Haus.

Das Grundstück ist umschlungen vom Steinbach und macht dieses Projekt zu etwas ganz besonderem!

Das Haus ist ein ELK-Fertigteilhaus und bietet sämtliche Annehmlichkeiten.

Die Wohnfläche erstreckt sich über ca. 102m² mit vier Zimmern und teilt sich wie folgt auf:

EG: Eingangsbereich/Diele, Technikraum, WC mit Handwaschbecken, Abstellraum und die großzügige Wohnküche mit ca. 38m² Wohnfläche

OG: Galerie von wo aus sämtliche Räume zentral begehbar sind, drei Schlafzimmer, ein WC mit Handwaschbecken und ein Badezimmer mit Fenster, Doppelhandwaschbecken, Dusche und Badewanne

Das Haus wird in belagsfertigem Zustand übergeben und kann entweder selbst oder vom Bauträger schlüsselfertig hergestellt werden.

Der Kaufpreis für die Haushälfte in belagsfertigem Zustand beläuft sich auf EUR 600.000,-.

Diese Doppelhaushälfte ist für Menschen geschaffen, welche die Nähe zum Wasser lieben und einen schönen, im Grünen eingebetteten und nach Süden ausgerichteten, Garten zu schätzen wissen.

Für genauere Informationen, weitere Fragen und Besichtigungen steht Ihnen Herr Rudolf Kosa jederzeit gerne unter 0676/844 752 201 oder unter rk@1mmo.at zur Verfügung!

Über die Vermittlungstätigkeit hinaus unterstützen wir Sie gerne auch bei der Kauf- bzw. Mietvertragsprüfung, Wohnungsübergabe, Strom- und Gasummeldungen, etc. .

Unsere Zusatzleistungen für Sie auf einen Blick: [Zusatzleistungen - 1MMO MK GmbH & Co KG - FIRST IMMO](#)

Weitere interessante Angebote finden Sie auf www.1mmo.at

Folgen Sie uns auf Social Media:

Facebook: www.facebook.com/1mmo.at

Instagram: www.instagram.com/firstimmo

Youtube: www.youtube.com/channel/UCH5UJnC6GRIdivaBe4eBaMA

Obige Angaben basieren auf Informationen und Unterlagen des Eigentümers. Der guten Ordnung halber möchten wir festhalten, dass im Falle eines Abschlusses mit Ihnen oder einem von Ihnen namhaft gemachten Dritten unser Honorar (lt. Honorarverordnung für Immobilienmakler, BGBl. 262 und 297/1996) 3% des Verkaufspreises zzgl. der gesetzlichen USt. beträgt. Es gelten unsere allgemeinen Geschäftsbedingungen. Irrtum vorbehalten.

Datenschutzinformation:

Die 1MMO MK GmbH & Co KG verarbeitet personenbezogene Daten nach den datenschutzrechtlichen Bestimmungen.

Weitergehende Informationen sind unter www.1mmo.at/de/datenschutzinformation zu finden.

Infrastruktur / Entfernungen

Gesundheit

Arzt <1.000m
Apotheke <1.000m
Klinik <7.500m
Krankenhaus <7.000m

Kinder & Schulen

Schule <3.500m
Kindergarten <3.500m
Universität <4.500m
Höhere Schule <10.000m

Nahversorgung

Supermarkt <1.500m
Bäckerei <2.500m
Einkaufszentrum <4.500m

Sonstige

Geldautomat <2.000m
Bank <2.000m
Post <2.500m
Polizei <1.000m

Verkehr

Bus <500m

Straßenbahn <6.500m

U-Bahn <7.000m

Bahnhof <4.000m

Autobahnanschluss <4.500m

Angaben Entfernung Luftlinie / Quelle: OpenStreetMap