

NEUSTEINHOF - Mehr Raum für Wohnräume: Neubauhaus in Steindorf/Kärnten (6)



Objektnummer: 327

Eine Immobilie von Fa. Siller Real Estate Immobilien GmbH

Zahlen, Daten, Fakten

Art:	Haus - Einfamilienhaus
Land:	Österreich
PLZ/Ort:	9754 Steinfeld
Baujahr:	2026
Zustand:	Erstbezug
Möbliert:	Teil
Alter:	Neubau
Wohnfläche:	114,00 m ²
Zimmer:	4
Terrassen:	1
Heizwärmebedarf:	57,00 kWh / m ² * a
Gesamtenergieeffizienzfaktor:	A+ 0,63
Kaufpreis:	499.000,00 €
Infos zu Preis:	

Preis inkl. Grundstück

Provisionsangabe:

3% des Kaufpreises zzgl. 20% USt.

Ihr Ansprechpartner



Ing. Michael Siller

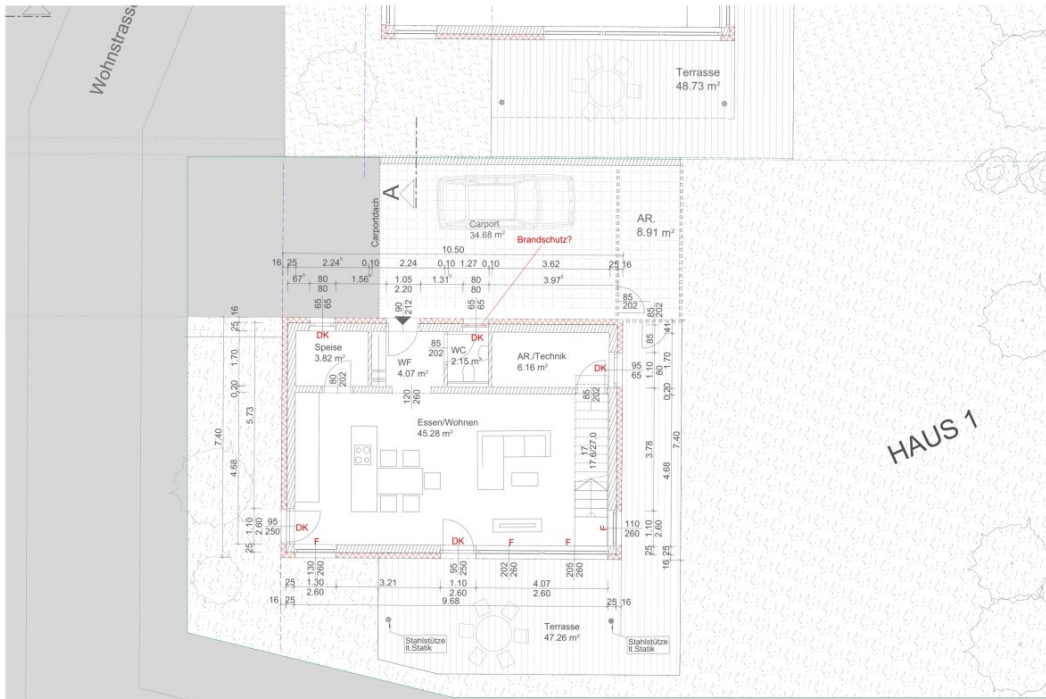
Fa. Siller Real Estate Holding GmbH
Kaiser-Franz-Josef-Straße 49



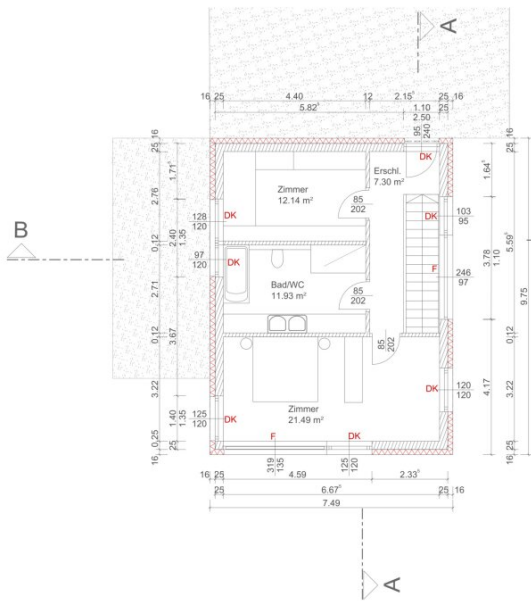






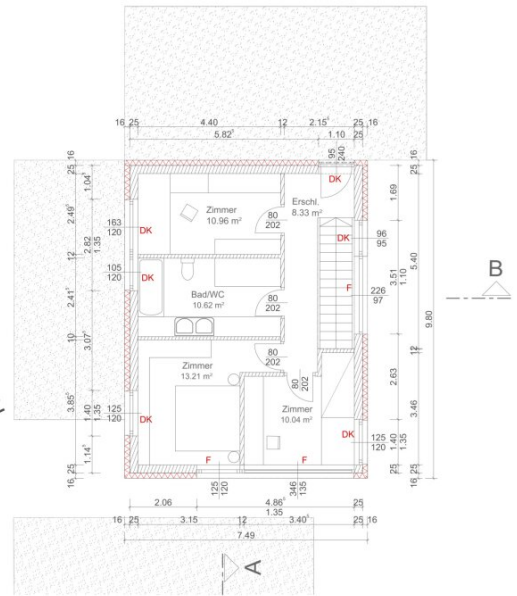


PLANNUMMER:	Haus 1, 2, 3 Erdgeschoss	BAUVORHABEN:	Wohnen am Park Neusteinhof		
PLANVERFASSER:	arch.dipl.ing. reinhard suntinger, tresdorf 70 tel.: 0650 2315032 e-mail: info@architekt-suntinger.at	BAUWERBER:	Hand in Handwerker 9811 Lendorf 65		
MASSSTAB:	1:100	DATUM:	2025-10-06	BLATT NR.:	



Variante 1: 2-Zimmer

HAUS 2

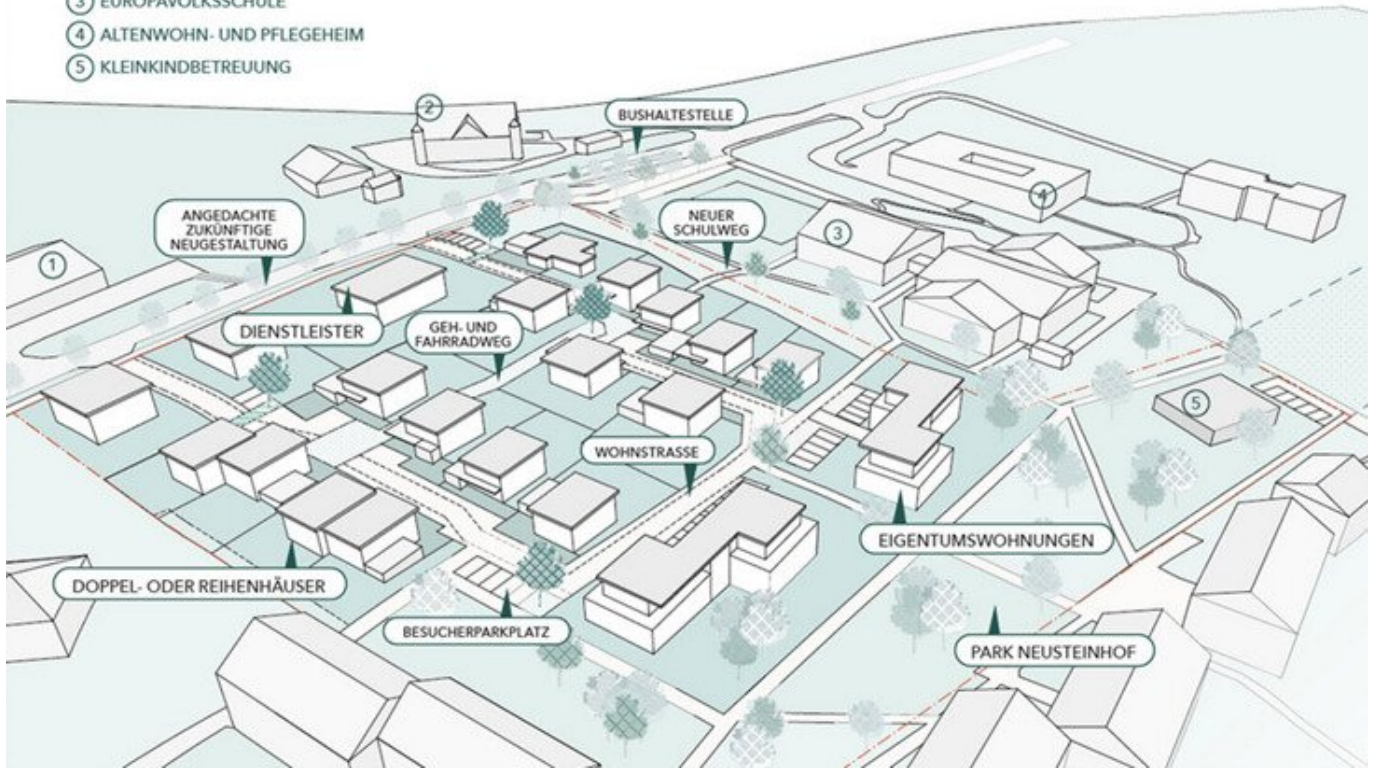


Variante 2: 3-Zimmer

PLANNUMMER:	Haus 1, 2, 3 Obergeschoss	BAUVORHABEN:	Wohnen am Park Neusteinhof		
PLANVERFASSTER:	arch. dipl. ing. reinhard suntinger, tresdorf 70 tel.: 0650 2315032 e-mail: info@architekt-suntinger.at	BAUWERBER:	Hand in Handwerker 9811 Lendorf 65		
		MASSSTAB:	1:100	DATUM:	2025-10-06
				BLATT NR.:	



- ① LEBENSMITTELGESCHÄFT
- ② SCHLOSS NEUSTEIN
- ③ EUROPAVOLKSSCHULE
- ④ ALTENWOHN- UND PFLEGEHEIM
- ⑤ KLEINKINDBETREUUNG



Objektbeschreibung

Im neuen Wohnprojekt Wohnen am Neusteinhof in Steinfeld entstehen moderne Eigentumswohnungen und Einfamilienhäuser, die das Leben im Oberen Drautal von seiner schönsten Seite zeigen. Die Architektur ist klar, hell und offen gestaltet – ideal für alle, die sich nach einem Zuhause sehnen, das Ruhe, Natur und Wohnkomfort harmonisch verbindet.

Die 71 m² großen Wohneinheiten bzw. die 110 m² großen Einfamilienhäuser bieten viel Raum für persönliche Entfaltung. Großzügige Fensterflächen holen Licht und Natur direkt ins Innere, während durchdachte Grundrisse ein freies, flexibles Wohngefühl schaffen. Jede Einheit verfügt über einen privaten Garten oder eine geschützte, nicht einsehbare Terrasse, die den Wohnraum nach draußen erweitert – perfekt für Sonnenstunden, gemeinsame Abende und den kleinen Urlaub im Alltag.

Mit Doppel-Carports sowie weiteren Stellplätzen im Freien und einer eigenen Freizeitbox wird das Angebot abgerundet und bietet die praktische Ausstattung, die man sich im täglichen Leben wünscht. Die nachhaltige Bauweise sorgt für langfristige Wertbeständigkeit und macht das Projekt sowohl für Familien als auch für Anleger attraktiv, die eine hochwertige Immobilie in Steinfeld suchen.

Wohnen am Neusteinhof steht für modernes, naturverbundenes Wohnen – für Menschen, die bewusst wählen, wie und wo sie leben möchten.

Baustart Herbst 2026 geplant - Fertigstellung Herbst 2027 avisiert

Ein Ort, an dem man ankommt, bleibt und sich weiterentwickeln kann.

Dieses Haus überzeugt mit moderner Architektur, viel Tageslicht und einem großen Gartenbereich. Ein wunderbarer Platz für Familien, die ein hochwertiges, zukunftssicheres Zuhause suchen.

Fakten:

? WFL: 114,34 m²

?? Terrasse 47,26 m²

? Garten 150–200 m²

? ab € 499.000,-

? inkl. Doppel-Carport

Der Vermittler ist als Doppelmakler tätig.

Infrastruktur / Entfernungen

Gesundheit

Arzt <6.500m

Apotheke <6.000m

Kinder & Schulen

Schule <500m

Kindergarten <500m

Nahversorgung

Supermarkt <500m

Bäckerei <1.000m

Sonstige

Bank <1.000m

Geldautomat <1.000m

Post <5.500m

Polizei <1.000m

Verkehr

Bus <500m

Bahnhof <1.000m

Angaben Entfernung Luftlinie / Quelle: OpenStreetMap