

**Top Lage Expansion direkt an der A1 / Laakirchen West!  
Industrie- / Gewerbehallen, Widmung B von ca. 2.350 -  
4.700 m<sup>2</sup> Flächen im VGP Park Ehrenfeld zu vermieten -  
Schnellbezug möglich!**



Titelbild

**Objektnummer: 4486/1266**

**Eine Immobilie von Mag. Leinweber & Partner Immobilienreuehand  
GmbH**

## Zahlen, Daten, Fakten

<b>Art:</b>	Halle / Lager / Produktion - Produktion
<b>Land:</b>	Österreich
<b>PLZ/Ort:</b>	4810 Gmunden
<b>Zustand:</b>	Erstbezug
<b>Alter:</b>	Neubau
<b>Nutzfläche:</b>	2.350,00 m <sup>2</sup>

## Ihr Ansprechpartner



### **Mag. Walter Leinweber**

Mag. Leinweber & Partner Immobilienreuehand GmbH  
Seestraße 8  
4844 Regau

T +43 7672 25 577  
H +43 664 136 81 76

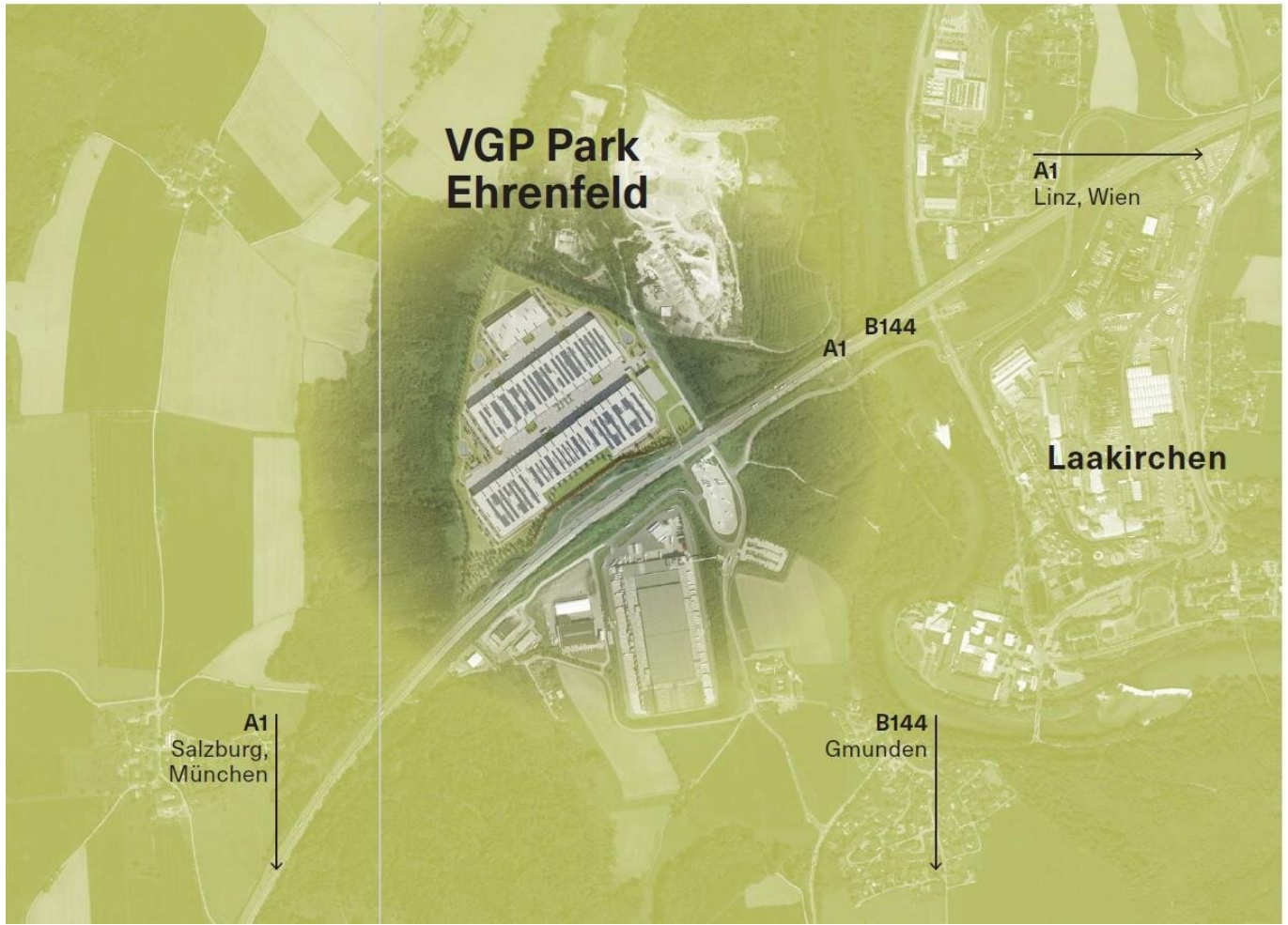
Gerne stehe ich Ihnen für weitere Informationen oder einen Besichtigungstermin zur Verfügung.

**A1 Autobahnauffahrt  
Laakirchen West**









## Objektbeschreibung

Der VGP Park Ehrenfeld bietet schlüsselfertige Mietflächen, sowohl kleinere Einheiten als auch maßgeschneiderte Lösungen für Industrie-, Logistik- und Gewerbebetriebe mit einer Gesamthallenfläche von knapp 80.000 m<sup>2</sup>.

### **Der VGP Park Ehrenfeld bietet beste Voraussetzungen für Ihr Unternehmen:**

- direkt an der A1 Westautobahn Abfahrt Laakirchen West
  
- Hallenhöhe 12 m
  
- 1 Laderampe je 1.000 m<sup>2</sup> Fläche
  
- Generalgenehmigung vorhanden
  
- Bezug nach Vereinbarung
  
- maßgeschneiderte Lösungen in Bezug auf Größe
  - individuelle Büro- & Sozialflächenplanung
  - Gestaltungsmöglichkeiten nach Kundenwunsch
  - klimatisierte Büroräume
  - LED-Beleuchtung
  - Deckensprinkleranlage
  - Stellplätze nach Kundenbedarf

- Hochwertige Gewerbeflächen
  - moderne Gebäudeausstattung
  - individuelle Anpassung an die Anforderungen unserer Kunden
  - nachhaltige Konzepte
  - schlüsselfertige Lösungen inklusive vollständige technische Infrastruktur

Weiters wird festgehalten, dass die Firma Mag. Leinweber & Partner als Doppelmakler tätig ist.

Für weitere Fragen, Individualangebot oder einem Besichtigungstermin vor Ort stehen wir Ihnen jederzeit gerne zur Verfügung.

**Ihr Ansprechpartner:**

Mag. Walter Leinweber

M: +43 664 136 81 76

M: [wl@immobilientreuhand.info](mailto:wl@immobilientreuhand.info)

Website: [www.immobilientreuhand.info](http://www.immobilientreuhand.info)

Zentrale: Eggarter Straße 36, 4845 Rutzenmoos

Büro: Seestraße 8, 4844 Regau

## **Infrastruktur / Entfernungen**

### **Gesundheit**

Arzt <2.500m

Apotheke <3.000m

Krankenhaus <8.500m

Klinik <3.000m

### **Kinder & Schulen**

Schule <3.000m

Kindergarten <2.500m

Höhere Schule <10.000m

### **Nahversorgung**

Supermarkt <2.500m

Bäckerei <2.500m

Einkaufszentrum <7.500m

### **Sonstige**

Bank <1.500m

Geldautomat <1.500m

Post <3.500m

Polizei <3.000m

### **Verkehr**

Bus <1.000m

Straßenbahn <7.500m

Bahnhof <4.000m

Autobahnanschluss <1.500m

Flughafen <8.000m

Angaben Entfernung Luftlinie / Quelle: OpenStreetMap