

Helle und ruhige Dachgeschosswohnung im Innenhof mit Grünblick



Objektnummer: 6115/3335018

Eine Immobilie von Stubenvoll Immobilien

Zahlen, Daten, Fakten

Adresse	Rosenhügelstraße 26
Art:	Wohnung - Dachgeschoß
Land:	Österreich
PLZ/Ort:	1120 Wien,Meidling
Zustand:	Gepflegt
Alter:	Neubau
Wohnfläche:	101,00 m ²
Zimmer:	3
Bäder:	1
WC:	1
Keller:	4,00 m ²
Gesamtmiete	1.395,00 €
Kaltmiete (netto)	1.395,00 €
Kaltmiete	1.395,00 €
Provisionsangabe:	

Gemäß Erstauftraggeberprinzip bezahlt der Abgeber die Provision.

Ihr Ansprechpartner



Ferdinand Stubenvoll

Stubenvoll Immobilien
Utendorfgasse 4 / 14
1140 Wien

T +43 664 30 88 940

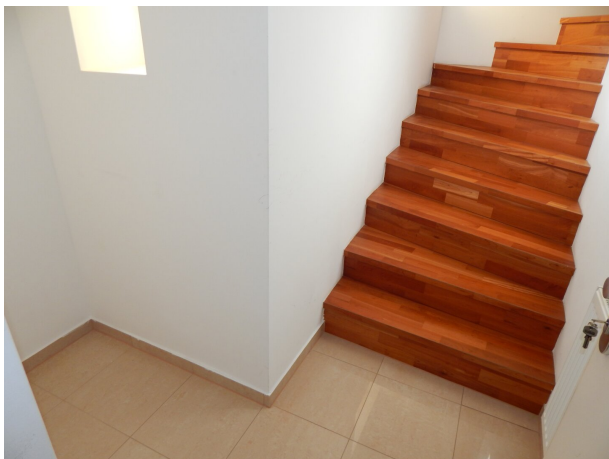


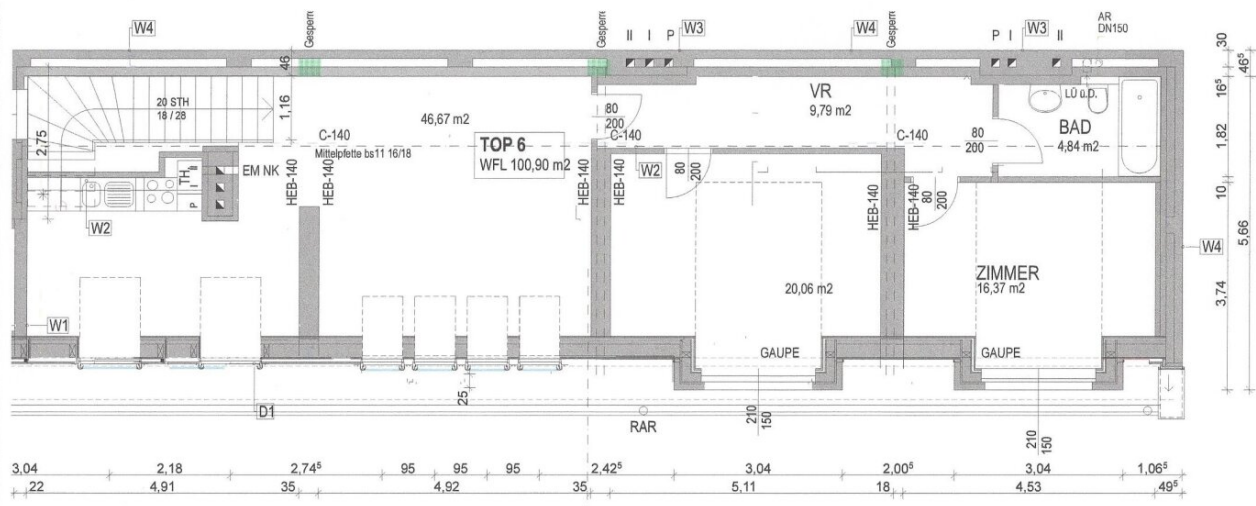












4

DACHGESCHOSS

Objektbeschreibung

Helle und ruhige Dachgeschosswohnung im Innenhof mit Grünblick.

101 m² + Kellerabteil

Vorzimmer - großes Wohnzimmer - komplett Küche mit 2 Dachflächenfenster - 2. Vorzimmer - zwei Zimmer - Badezimmer mit Badewanne, WC, Handwaschbecken.

Perfekte Wohnlage mit Einkaufsmöglichkeiten, Schulen, öffentlicher Verkehr usw.

Für nähere Informationen und Besichtigungen steht Ihnen Herr Stubenvoll

gerne unter 0664/30 88 940 zur Verfügung.

Der Immobilienmakler erklärt, dass er – entgegen dem in der Immobilienwirtschaft üblichen Geschäftsgebrauch des Doppelmaklers – einseitig nur für den Vermieter tätig ist.

Infrastruktur / Entfernungen

Gesundheit

Arzt <300m

Apotheke <200m

Klinik <1.350m

Krankenhaus <1.575m

Kinder & Schulen

Schule <275m

Kindergarten <250m

Universität <2.450m

Höhere Schule <2.625m

Nahversorgung

Supermarkt <250m

Bäckerei <475m

Einkaufszentrum <2.175m

Sonstige

Geldautomat <725m

Bank <725m

Post <725m

Polizei <750m

Verkehr

Bus <50m

U-Bahn <1.875m

Straßenbahn <50m

Bahnhof <1.050m

Autobahnanschluss <1.800m

Angaben Entfernung Luftlinie / Quelle: OpenStreetMap