

Traumhafte 2-Zimmer-Wohnung mit Freizeitwohnsitzwidmung



Objektnummer: 264

Eine Immobilie von IMMOBILIS – Kathrin Reitz

Zahlen, Daten, Fakten

Art:	Wohnung
Land:	Österreich
PLZ/Ort:	6100 Mösern
Baujahr:	1964
Zustand:	Gepflegt
Alter:	Altbau
Wohnfläche:	62,38 m ²
Nutzfläche:	62,38 m ²
Gesamtfläche:	67,99 m ²
Zimmer:	2
Bäder:	1
WC:	1
Balkone:	1
Keller:	2,45 m ²
Heizwärmebedarf:	E 194,00 kWh / m ² * a
Gesamtenergieeffizienzfaktor:	D 2,40
Kaufpreis:	345.000,00 €
Betriebskosten:	327,76 €
Infos zu Preis:	

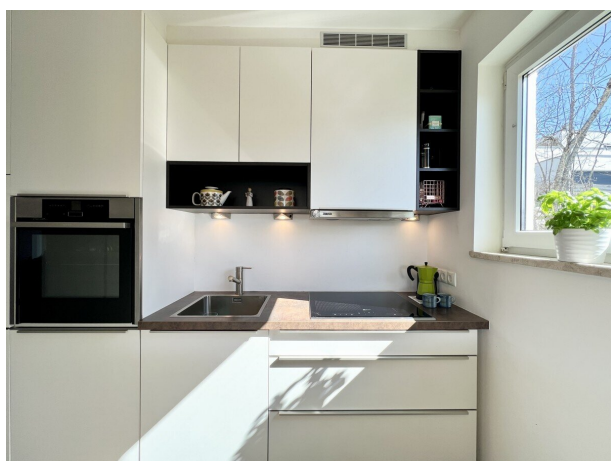
BK/HK inkl. Ust. und Rücklage

Provisionsangabe:

3% des Kaufpreises zzgl. 20% USt.

Ihr Ansprechpartner







Objektbeschreibung

Diese gemütliche 2-Zimmer-Wohnung in Mösern vereint eine außergewöhnlich ruhige Lage mit einem beeindruckenden Panorama über das Inntal. In einem kleinen, gepflegten Wohnhaus gelegen, bietet sie eine seltene Freizeitwohnsitzwidmung – ein echtes Highlight für alle, die ein besonderes Refugium in den Tiroler Alpen suchen.

Die Wohnung präsentiert sich hell, freundlich und clever geschnitten. Der offene Wohnbereich mit moderner Küche führt direkt auf eine sonnenverwöhnte Loggia, von der aus sich ein wunderschöner Ausblick auf die umliegende Bergwelt eröffnet. Das Schlafzimmer liegt angenehm ruhig, ein zeitgemäßes Bad sowie ein separates WC ergänzen das Raumangebot. Hochwertige Materialien, darunter edles Eichenparkett, sorgen für ein stilvolles Ambiente.

Praktische Zusatzfeatures wie Kellerabteil, Gemeinschaftsräume und eine Parkmöglichkeit runden das Angebot ab. Die naturnahe Umgebung lädt das ganze Jahr über zu Erholung und Freizeitaktivitäten ein – ideal als Rückzugsort, Ferienwohnung oder wertbeständige Anlage.

Neugierig geworden? Diese besondere Wohnung ist eine seltene Gelegenheit in erstklassiger Lage. Weitere Informationen erhalten Sie gerne auf Anfrage.

Der Vermittler ist als Doppelmakler tätig.

Infrastruktur / Entfernungen

Gesundheit

Arzt <4.000m
Apotheke <4.000m
Krankenhaus <8.000m

Kinder & Schulen

Schule <3.000m
Kindergarten <2.500m

Nahversorgung

Supermarkt <500m
Bäckerei <3.000m
Einkaufszentrum <5.500m

Sonstige

Bank <500m
Geldautomat <500m
Post <2.500m
Polizei <5.000m

Verkehr

Bus <500m

Bahnhof <3.000m

Autobahnanschluss <3.000m

Angaben Entfernung Luftlinie / Quelle: OpenStreetMap