

**Sonniges Paradies auf der Koralpe: 1479,3m<sup>2</sup> Baugrund  
mit Skipisten-Nähe, ohne Baupflicht und  
atemberaubendem Talblick Richtung Wolfsberg!**



Bebauungsvorschlag mit Ausblick

**Objektnummer: 645**

**Eine Immobilie von Immotrust**

## Zahlen, Daten, Fakten

<b>Art:</b>	Grundstück - Baugrund Eigenheim
<b>Land:</b>	Österreich
<b>PLZ/Ort:</b>	9431 Wolfsberg
<b>Kaufpreis:</b>	152.000,00 €
<b>Provisionsangabe:</b>	

3% des Kaufpreises zzgl. 20% USt.

## Ihr Ansprechpartner



**Ing. Günther Haber**

Immotrust Haber & Sabitzer Flex Co  
Alter Platz 1  
9020 Klagenfurt

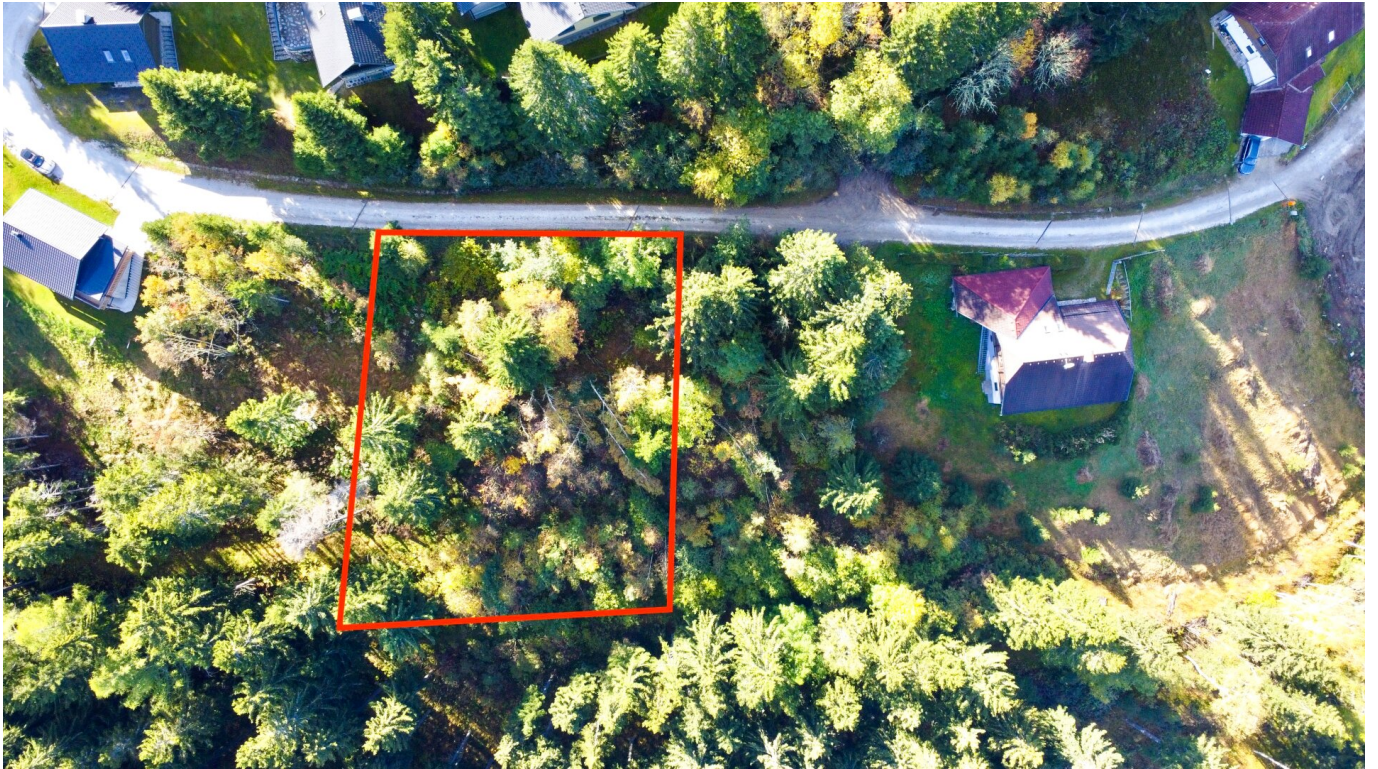
H +43 664 4539400

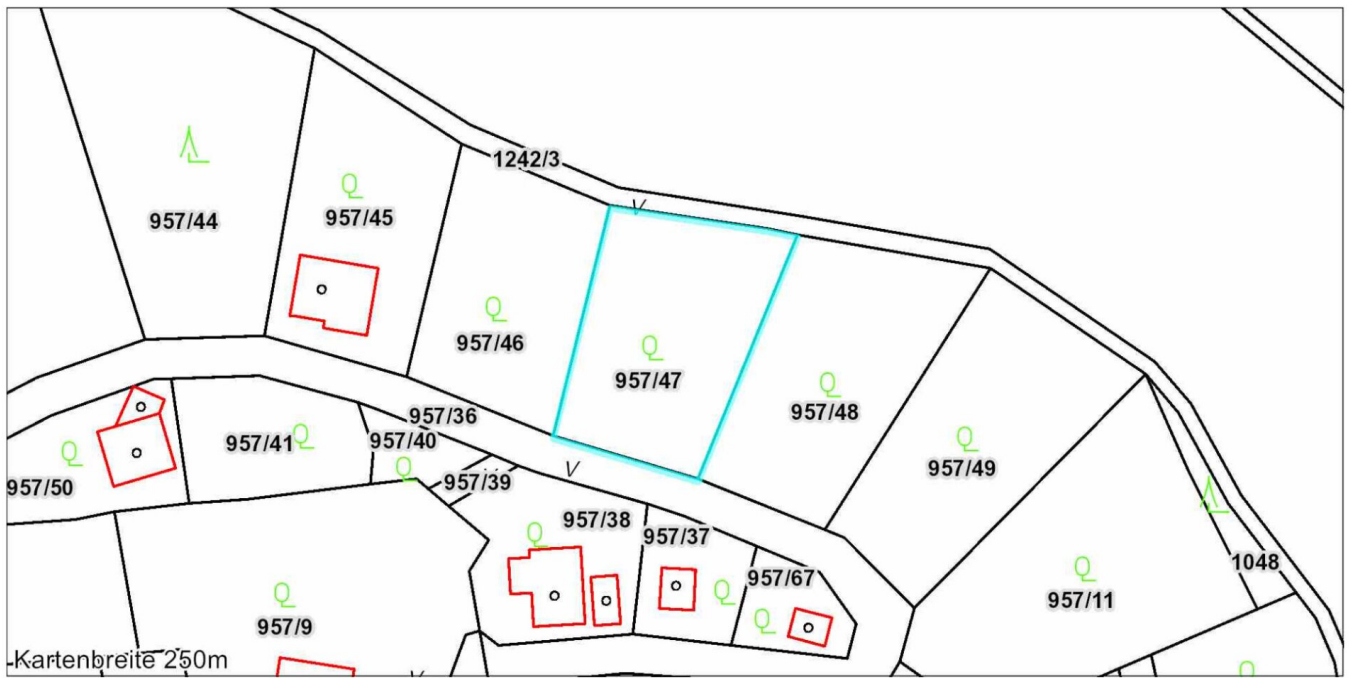
Gerne stehe ich Ihnen für weitere Informationen oder einen Besichtigungstermin zur Verfügung.











## Objektbeschreibung

Einzigartiges Berggrundstück auf der majestätischen Koralpe – Ihr persönliches Paradies in den Wolken!

Herzlich willkommen auf diesem herausragenden Fleckchen Erde, das nicht nur eine erstklassige Infrastruktur bietet, sondern auch von einer beeindruckenden Hanglage profitiert. Die Versorgungsleitungen sind bereits optimal platziert, direkt oberhalb des Grundstücks in der Straße, und ermöglichen somit eine reibungslose Umsetzung Ihrer individuellen Bauprojekte.

Die leichte Hanglage in Richtung Nordosten schafft nicht nur eine harmonische Ausrichtung zur Sonne, sondern eröffnet auch ein Fenster zu atemberaubenden Aussichten auf die umliegende Naturschönheit. Dieses Grundstück auf der Koralpe ist ein wahres Refugium für Naturgenießer, die den Komfort eines eigenen Domizils mit der Faszination der umgebenden Berglandschaft verbinden möchten.

Auf einer Länge von etwa 50,4 Metern und einer Höhendifferenz von rund 20 Metern entlang dieser Strecke präsentiert sich das Grundstück als vielschichtiges Terrain voller Potenzial. Die ca. 28 Meter an der Straße oben eröffnen nicht nur zahlreiche Nutzungsmöglichkeiten, sondern bieten auch Raum für Ihre ganz persönlichen gestalterischen Ideen.

Ganz gleich, ob Sie davon träumen, ein individuelles Bergdomizil zu errichten, ein gemütliches Chalet zu gestalten oder einfach nur Ihren eigenen privaten Rückzugsort in der Natur zu erschaffen – dieses Grundstück ist die ideale Leinwand für all Ihre Visionen. Eine seltene Gelegenheit, sich ein Stück Koralpenzauber zu sichern und ein Zuhause zu schaffen, das nicht nur höchste Lebensqualität verspricht, sondern auch die unverfälschte Schönheit der umgebenden Natur in sich trägt. Greifen Sie nach Ihrem eigenen Bergtraum – dieses Grundstück auf der Koralpe steht bereit, um Ihre Träume Wirklichkeit werden zu lassen!"

### Infrastruktur / Entfernungen

#### **Gesundheit**

Arzt <6.500m  
Apotheke <6.500m  
Krankenhaus <6.500m

#### **Kinder & Schulen**

Schule <6.000m  
Kindergarten <5.000m  
Höhere Schule <6.000m

#### **Nahversorgung**

Supermarkt <6.000m

Bäckerei <6.500m  
Einkaufszentrum <7.000m

### **Sonstige**

Bank <6.500m  
Geldautomat <6.500m  
Post <6.500m  
Polizei <6.500m

### **Verkehr**

Bus <1.000m  
Autobahnanschluss <8.000m  
Bahnhof <6.500m  
Flughafen <8.000m

Angaben Entfernung Luftlinie / Quelle: OpenStreetMap