

RARITÄT - Ehemaliger Bahnhof mit großem Grundstück - RARITÄT



Objektnummer: 5660/7652

Eine Immobilie von Bero Immobilien GmbH

Zahlen, Daten, Fakten

Art:	Haus
Land:	Österreich
PLZ/Ort:	2054 Haugsdorf
Zustand:	Sanierungsbeduerftig
Alter:	Altbau
Zimmer:	8
Bäder:	1
WC:	1
Stellplätze:	4
Kaufpreis:	348.000,00 €
Provisionsangabe:	

12.528,00 € inkl. 20% USt.

Ihr Ansprechpartner

Doris Nastl

Bero Immobilien GmbH
Elisabethstrasse 22 Top 2
1010 Wien

T +43 660 5688821
H +43 660 157 50 54 oder +43 660 5688821

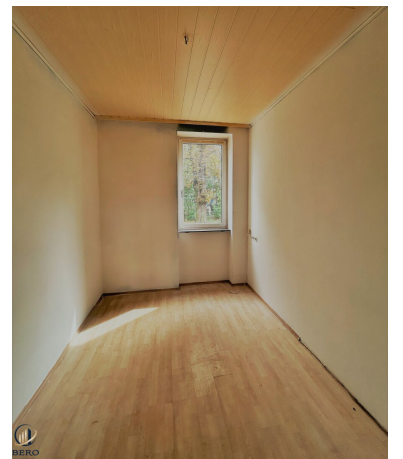
Gerne stehe ich Ihnen für weitere Informationen oder einen Besichtigungstermin zur Verfügung.











Objektbeschreibung

Herzlich Willkommen bei Bero Immobilien!

Zum Verkauf gelangt hier der ehemalige Bahnhof inklusive dem weitläufigen Grundstück.

Eine einzigartige Rarität, für alle Bahnverliebten eine einmalige Gelegenheit!

Das Objekt besteht aus dem Bahnhofsgebäude welches auch als Wohnhaus in den letzten Jahren gedient hat. Möglich sind 2 Wohneinheiten in dem Gebäude.

Das Objekt wurde begonnen innen zu renovieren, allerdings sind noch sehr viele Handgriffe nötig um sich eine Wohlfühlen Oase zu schaffen.

Auf dem weitläufigen Grundstück ist vieles möglich. Ob Gemüsegarten, Obstplantage oder Pool Landschaft - alles möglich.

Zögern Sie nicht und vereinbaren Sie noch heute mit **Herrn Heinz-Peter Nastl** unter **0660/157 50 54** einen unverbindlichen Besichtigungstermin.

Alle Angaben ohne Gewährleistungsanspruch!

Die Angaben im Exposé erfolgen im Auftrag unseres Auftraggebers. Für die Richtigkeit und Vollständigkeit der uns zur Verfügung gestellten Unterlagen/Auskünfte durch Veräußerer, Behörden usw. übernehmen wir keine Gewähr.

Eigene Haftung ist ausgeschlossen.

Wir weisen darauf hin, dass zwischen dem Vermittler und dem zu vermittelnden Dritten ein familiäres oder wirtschaftliches Naheverhältnis besteht.

Der Vermittler ist als Doppelmakler tätig.

Infrastruktur / Entfernungen

Gesundheit

Arzt <8.500m

Apotheke <500m

Klinik <8.500m

Kinder & Schulen

Schule <500m

Kindergarten <8.500m

Nahversorgung

Supermarkt <500m

Bäckerei <7.500m

Einkaufszentrum <6.500m

Sonstige

Geldautomat <500m

Bank <500m

Polizei <500m

Post <500m

Verkehr

Bus <500m

Autobahnanschluss <6.500m

Bahnhof <8.000m

Flughafen <6.000m

Angaben Entfernung Luftlinie / Quelle: OpenStreetMap